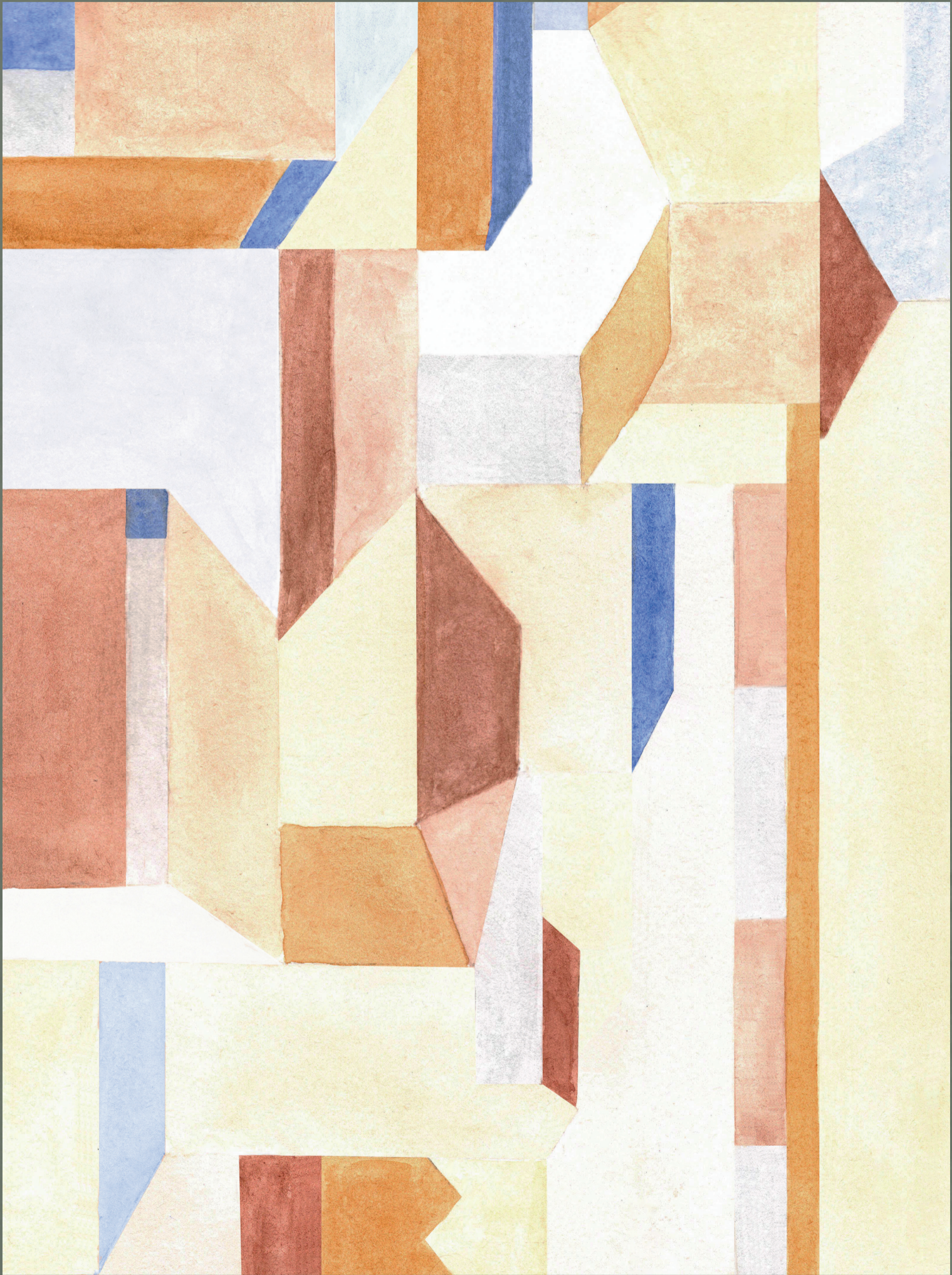
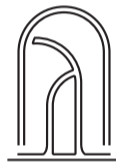




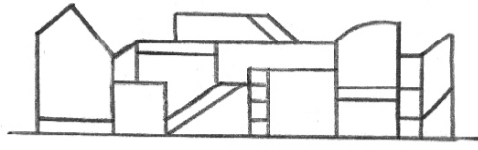
COLDWELL BANKER
LUXUS



FANQUEIROS HOUSE



01 Mais que um apartamento, um estilo de vida.
Conectando uma comunidade de cidadãos globais e moradores locais, Ando
Living é uma coleção de apartamentos de marca sofisticados.



LISBOA

A CAPITAL VIBRANTE

LISBOA É UMA CIDADE COMO NENHUMA OUTRA. A SUA RICA HISTÓRIA PODE SER SENTIDA EM CADA ESQUINA, COMBINADA COM UMA ATMOSFERA MODERNA, VIBRANTE E UM CRESCIMENTO RÁPIDO, FAZENDO DELA UM DESTINO INCRÍVEL PARA VIAJANTES E INVESTIDORES.

A CIDADE FOI RECENTEMENTE ELEITA COMO O MELHOR DESTINO DE CITY BREAK E DESTINO DE PATRIMÔNIO MUNDIAL PELO WORLD TRAVEL AWARDS, ALÉM DE MELHOR DESTINO EUROPEU E MELHOR DESTINO GASTRONÔMICO PELA WORLD CULINARY AWARDS.

DO BRILHO RELUZENTE DO RIO TEJO AOS EDIFÍCIOS REVESTIDOS DE AZULEJOS COLORIDOS E AS SUAS RUAS MOSAICADAS, LISBOA É UM FESTIVAL PARA OS SENTIDOS. PERCA-SE NOS MONUMENTOS HISTÓRICOS, APROVEITE A GASTRONOMIA PORTUGUESA ACOMPANHADA DE VINHOS INCRÍVEIS E DESFRUTE DAS VISTAS DESLUMBRANTES DOS VÁRIOS MIRADOUROS.

ACOLHEDORA, BEM CONECTADA E HOSPITALEIRA, LISBOA NÃO É APENAS UM PORTAL PARA A EUROPA, MAS UM LUGAR QUE FAZ COM QUE SE SINTA EM CASA.

BAIXA

UM BAIRRO HISTÓRICO CHEIO DE VIDA

BAIXA

NO CORAÇÃO VIBRANTE DE LISBOA, A BAIXA ESTÁ CHEIA DE HISTÓRIA E ENERGIA, OFERECENDO ALGO PARA TODOS.

CAMINHE PELAS RUAS CHARMOSAS E DESCUBRA CAFÉS TRADICIONAIS, BOUTIQUES ÚNICAS E MARCOS CULTURAIS. A POUCOS PASSOS, ENCONTRA-SE A ICÔNICA PRAÇA DO COMÉRCIO E A BELA IGREJA DE SÃO NICOLAU. APANHE O FAMOSO ELÉTRICO 28 E EMBARQUE NUMA JORNADA PELOS PRINCIPAIS PONTOS TURÍSTICOS DA CIDADE.

NÃO DEIXE DE FAZER UM PASSEIO À BEIRA DO RIO TEJO, ONDE PODERÁ DESFRUTAR DE UMA REFEIÇÃO ENQUANTO ADMIRA A VISTA DESLUMBRANTE. A BAIXA NÃO É APENAS UM BAIRRO, É O PRÓPRIO CORAÇÃO DE LISBOA.

RUA DOS FANQUEIROS

SITUADA NA RUA DOS FANQUEIROS, ANTIGAMENTE CHAMADA DE RUA NOVA DA PRINCESA, A ÁREA CARREGA UMA RICA HISTÓRIA.

APÓS A REVOLUÇÃO DE 1910, RECEBEU O SEU NOME ATUAL E TORNOU-SE UM IMPORTANTE CENTRO DE COMERCIANTES DE TECIDOS. AO LONGO DOS SÉCULOS, ESSA RUA FOI TOMADA POR HOTÉIS, CONVENTOS, TEATROS E ACADEMIAS ARTÍSTICAS, TORNANDO-SE UM PILAR DA VIDA ECONÔMICA E CULTURAL DE LISBOA.

A POUCOS PASSOS, ENCONTRARÁ O CASTELO DE SÃO JORGE, O HISTÓRICO BAIRRO DE ALFAMA E A AVENIDA DA LIBERDADE, QUE OFERECE UMA AMPLA SELEÇÃO DE RESTAURANTES VIBRANTES E LOJAS SOFISTICADAS.

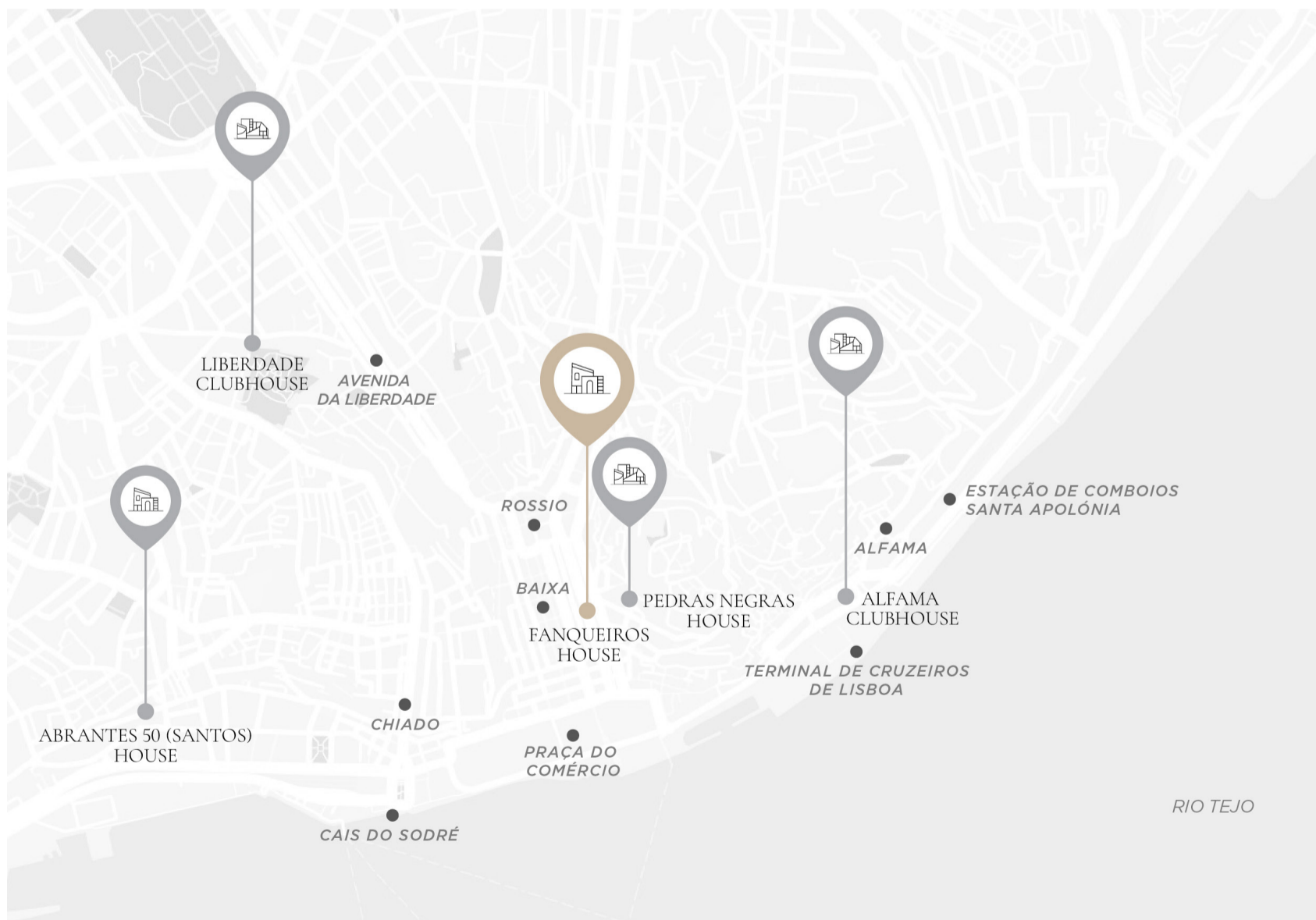


IMAGEM ACIMA
MAPA DE LISBOA



FANQUEIROS HOUSE



05

UM REFÚGIO EXCLUSIVO NO CORAÇÃO DA BAIXA LISBOETA

FANQUEIROS HOUSE É UM TESOURO ARQUITETÔNICO SITUADO NO VIBRANTE CORAÇÃO DA BAIXA LISBOETA. COM APENAS 10 APARTAMENTOS, OFERECE UMA RARA COMBINAÇÃO DE ESPAÇO, PRIVACIDADE E MUITA LUZ NATURAL - UM VERDADEIRO LUXO EM UMA LOCALIZAÇÃO PREMIUM.

A EQUIPA DE ARQUITETOS E DESIGNERS DE INTERIORES DA ANDO LIVING TEVE UM CUIDADO ESPECIAL NA TRANSFORMAÇÃO DESTAS AMPLAS UNIDADES DE DOIS QUARTOS, PRESERVANDO A ESSÊNCIA DO PATRIMÔNIO PORTUGUÊS, AO MESMO TEMPO QUE INCORPORARAM TOQUES MODERNOS.

CADA DETALHE FOI MINUCIOSAMENTE PROJETADO PARA CONFORTO E PARA QUE POSSA VIVER O MELHOR DA CULTURA LOCAL EM CADA ASPECTO.

UMA VERDADEIRA OBRA-PRIMA ARQUITETÔNICA

A FACHADA DE PEDRA, CUIDADOSAMENTE PRESERVADA, EXIBE O ARTESANATO PORTUGUÊS, ENQUANTO O INTERIOR COMBINA ELEMENTOS HISTÓRICOS COM TOQUES MODERNOS REFINADOS.

PASSANDO PELAS ELEGANTES PORTAS DUPLAS, SERÁ RECEBIDO POR UM AMPLO LOBBY, COM AZULEJOS VERDES TRADICIONAIS - UM ORGULHOSO EXEMPLO DO ARTESANATO PORTUGUÊS. A ESCADARIA DE PEDRA E MADEIRA ENROLA-SE GRACIOSAMENTE POR CINCO ANDARES, EM PERFEITO CONTRASTE COM UM MODERNO E ELEGANTE ELEVADOR DE VIDRO.

IMAGENS ACIMA

3D DA FACHADA DA FANQUEIROS HOUSE
3D DO ÁTRIO DA ENTRADA



“

A FANQUEIROS HOUSE É UMA RARA JÓIA HISTÓRICA.
PARA O DESIGN DE INTERIORES, COM APARTAMENTOS
TÃO ESPAÇOSOS E MINIMALISTAS EM ARQUITETURA, EU QUERIA HONRAR
E VIVER O ESTILO *SOULFUL* E ACOLHEDOR, ADICIONANDO CALOR.
ESCOLHEMOS UMA RICA PALETA DE CORES DE WHISKY, BURGUNDY E SAGE PARA
TRAZER PROFUNDIDADE E CARÁTER.

COMO TOQUE FINAL, COLABORAMOS COM TALENTOSOS ARTISTAS LOCAIS, CUJAS
OBRAS DE ARTE TRAZEM VIDA E ALMA A CADA APARTAMENTO.

PARA MIM, A FANQUEIROS HOUSE É O EQUILÍBRIO PERFEITO ENTRE
A ELEGÂNCIA INTEMPORAL E UM DESIGN VERDADEIRAMENTE CONVIDATIVO.

”

CAMILLE WANECQ
HEAD OF INTERIOR DESIGN DA ANDO LIVING



IMAGEM ACIMA
3D DA SALA ESTAR



OS APARTAMENTOS: ESPAÇOSOS, ILUMINADOS E MODERNOS

ENTRE NO SEU NOVO APARTAMENTO, IMAGINE TETOS ALTOS E AMPLAS JANELAS PORTUGUEAS QUE PERMITEM A ENTRADA ABUNDANTE DE LUZ NATURAL, CRIANDO UMA ATMOSFERA ACOLHEDORA E ELEGANTE.

ESCOLHA ENTRE OITO APARTAMENTOS DE DOIS QUARTOS OU DUAS PENTHOUSE ESPECTACULARES NOS ANDARES SUPERIORES, CADA UM OFERECENDO PRIVACIDADE E AMPLITUDE.

APRECIE UM DESIGN SOFISTICADO, DETALHES ORNAMENTAIS PRESERVADOS E ACABAMENTOS MINUCIOSAMENTE ESCOLHIDOS. OS PISOS DE MADEIRA TRAZEM UM CHARME INTEMPORAL, ENQUANTO OS BANHEIROS EM MÁRMORE ADICIONAM UM TOQUE REFINADO.

FANQUEIROS HOUSE É O SEU REFÚGIO EXCLUSIVO NO CORAÇÃO DA BAIXA.





09

ACESSO AO ANDO LIVING CLUBHOUSE

COMO PROPRIETÁRIO, TERÁ ACESSO AOS SERVIÇOS PREMIUM DOS CLUBHOUSES ANDO LIVING NAS PROXIMIDADES, QUE INCLUEM PISCINA, TERRAÇO E ACADEMIA.

OS CLUBHOUSES SÃO O CORAÇÃO DA ANDO LIVING, REUNINDO INTERNACIONAIS E LOCAIS ATRAVÉS DE EVENTOS EXCLUSIVOS, RESTAURANTES E ESPAÇOS SOCIAIS DINÂMICOS.

OPORTUNIDADE DE INVESTIMENTO

GRAÇAS À LICENÇA TURÍSTICA DA ANDO LIVING, PODERÁ ALUGAR O SEU APARTAMENTO QUANDO NÃO ESTIVER A USÁ-LO, GERANDO RENDA.

A NOSSA DEDICADA EQUIPA CUIDA DE TODO O PROCESSO, DESDE A LOCAÇÃO ATÉ A ADMINISTRAÇÃO DO IMÓVEL, GARANTINDO UMA EXPERIÊNCIA LIVRE DE PREOCUPAÇÕES.





11



IMAGEM ACIMA
3D DA SALA DE ESTAR

IMAGEM ABAIXO
3D DA SALA DE ESTAR DA PENTHOUSE



IMAGEM ACIMA
3D DO QUARTO

IMAGEM ABAIXO
3D DA SALA DE ESTAR



13



IMAGEM ACIMA
3D DA SALA DE ESTAR DA PENTHOUSE

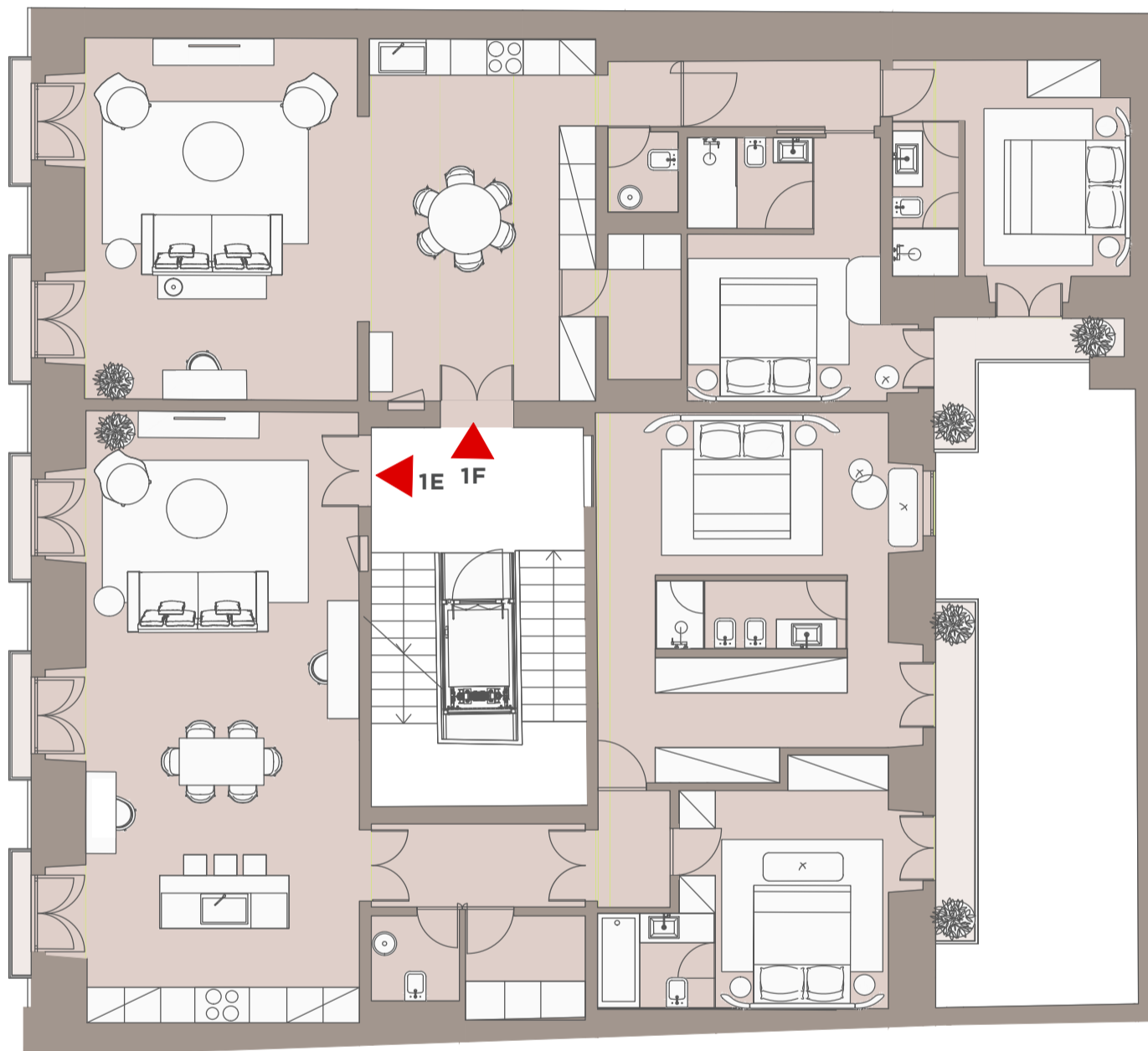
IMAGEM ABAIXO
3D DO QUARTO



FANQUEIROS HOUSE

PLANTA - 1º PISO

2 APARTAMENTOS



15

1F

ÁREA BRUTA PRIVATIVA: 139,44 M²
PÉ DIREITO: 3,23 M
VARANDA: 4,48 M²

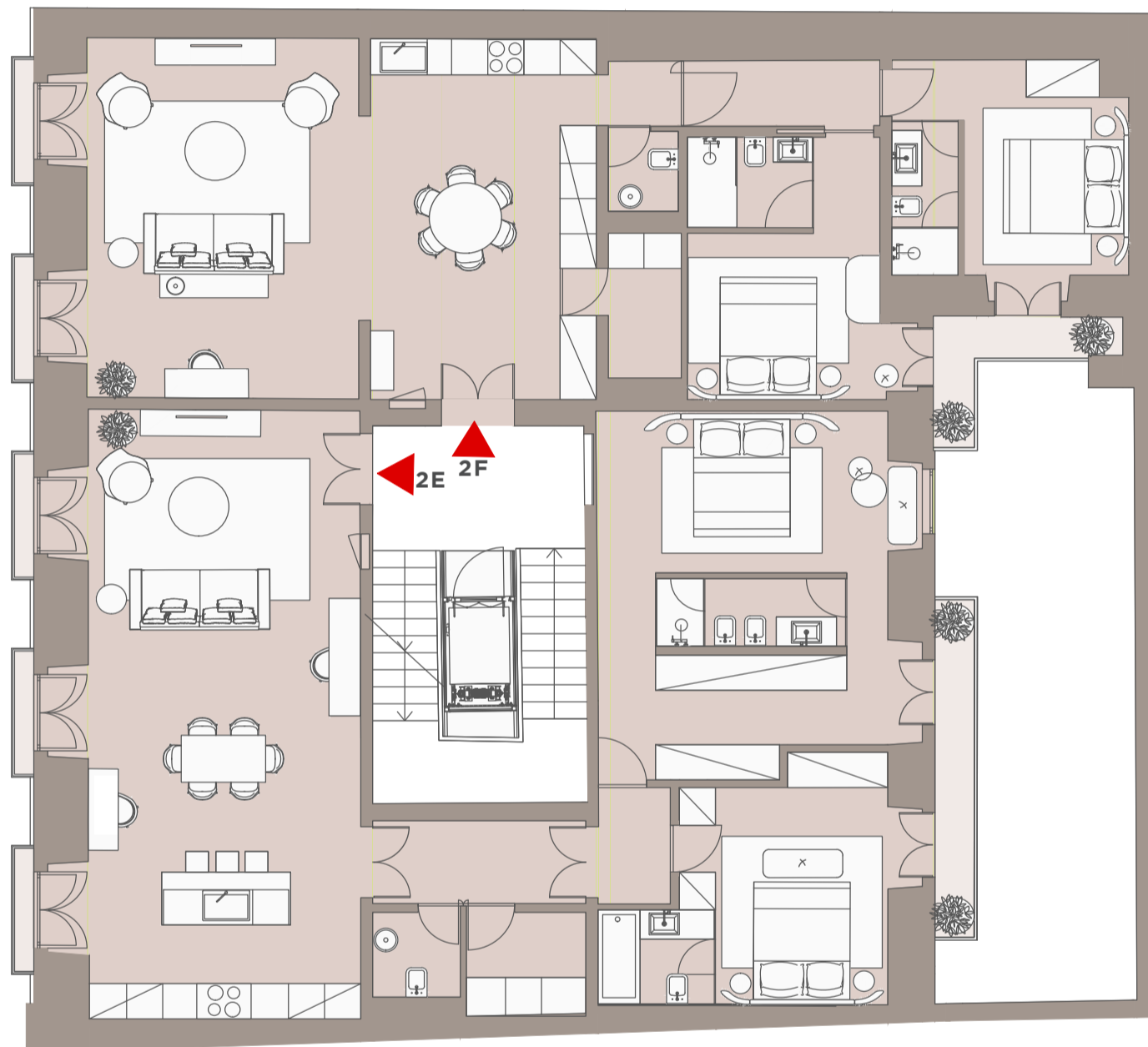
1E

ÁREA BRUTA PRIVATIVA: 132,75 M²
PÉ DIREITO: 3,28 M
VARANDA: 2,10 M²

FANQUEIROS HOUSE

PLANTA - 2º PISO

2 APARTAMENTOS



2F

ÁREA BRUTA PRIVATIVA: 119,63 M²
PÉ DIREITO: 3,20 M
VARANDA: 3,25 M²

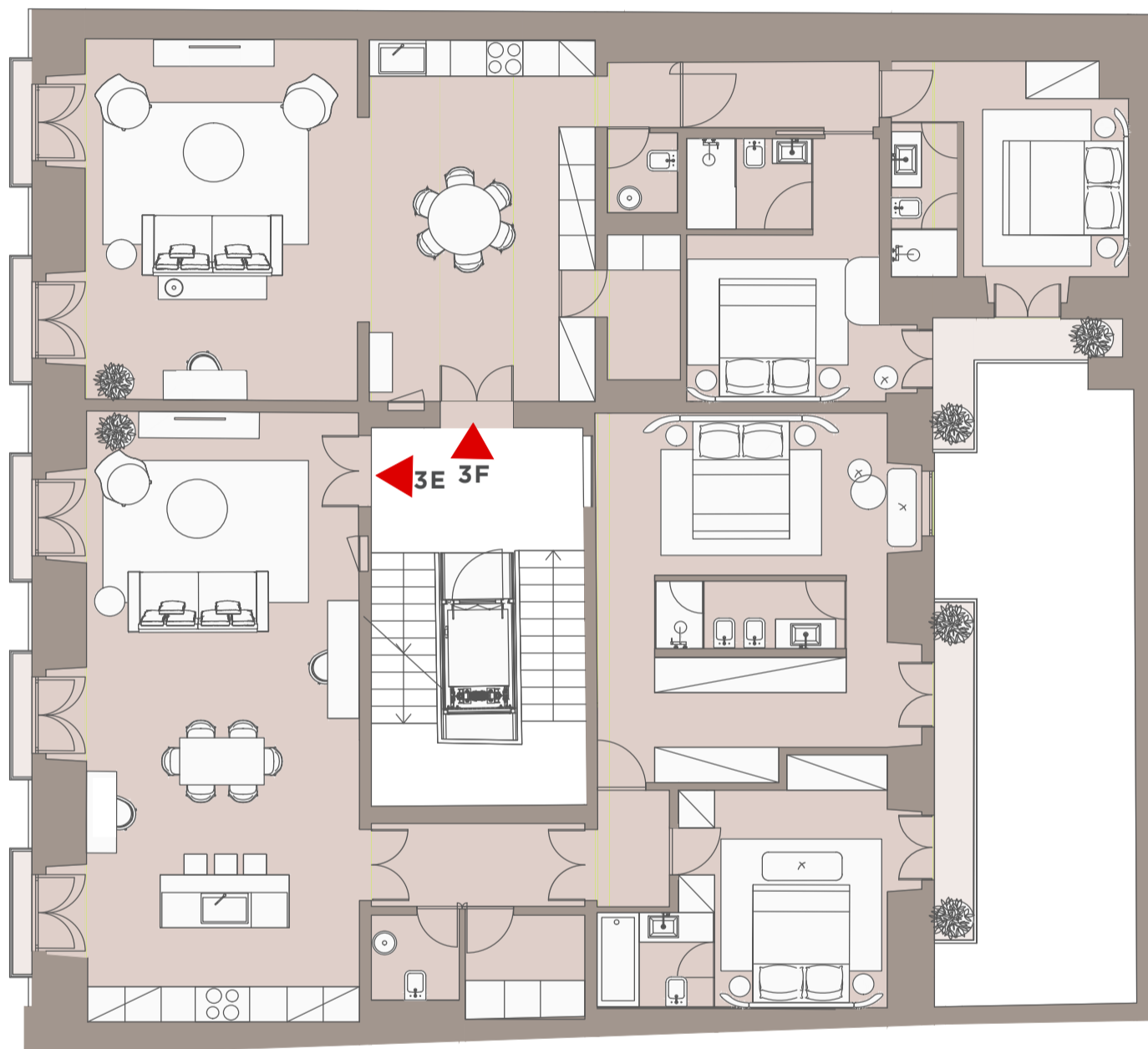
2E

ÁREA BRUTA PRIVATIVA: 135,08 M²
PÉ DIREITO: 3,23 M
VARANDA: 3,75 M²

FANQUEIROS HOUSE

PLANTA - 3º PISO

2 APARTAMENTOS



3F

ÁREA BRUTA PRIVATIVA: 119,63 M²
PÉ DIREITO: 2,93 M
VARANDA: 3.18 M²

3E

ÁREA BRUTA PRIVATIVA: 135,08 M²
PÉ DIREITO: 2,93 M
VARANDA: 3.75 M²

FANQUEIROS HOUSE

ACABAMENTOS

CARACTERÍSTICAS GERAIS

FACHADA	<p>Vãos exteriores (piso 0):</p> <p>Vãos exteriores (piso 1 a 5):</p> <p>Varandas:</p> <p>Porta de entrada principal:</p> <p>Vãos interiores:</p> <p>Elevador:</p>	<p>Pedra lioz</p> <p>Exterior cinzento</p> <p>Pedra existente (pavimento), corrimão de ferro pintado de verde</p> <p>Porta de madeira verde</p> <p>Pintados de branco</p> <p>Otis genz, schmitt+sohn isi 2040 ou equivalente</p>
EQUIPAMENTO ESPECIAL	<p>Ar condicionado:</p> <p>Aquecimento de água:</p> <p>Exaustor de cozinha:</p> <p>Águas residuais e domésticas:</p> <p>Sistema de deteção de incêndios:</p> <p>Controlo de acessos:</p>	<p>Sistema de ar condicionado</p> <p>Sistema de aquecimento de água</p> <p>Embutido</p> <p>De acordo com a engenharia</p> <p>De acordo com a engenharia</p> <p>De acordo com a engenharia</p>

ÁREAS COMUNS

ENTRADA DO EDÍFICIO	<p>Pavimento e rodapé:</p> <p>Paredes:</p> <p>Teto:</p>	<p>Azulejos, pedra lioz</p> <p>Estuque liso pintado + azulejos cor sálvia</p> <p>Pladur liso pintado de branco</p>
ESCADAS	<p>Pavimento:</p> <p>Paredes:</p> <p>Teto:</p>	<p>Stone + Wood</p> <p>Madeira</p> <p>Estuque liso pintado de branco</p>

APARTAMENTOS

HALL E ÁREA DE CIRCULAÇÃO	<p>Pavimento:</p> <p>Rodapés:</p> <p>Paredes:</p> <p>Teto:</p> <p>Molduras para cornija:</p>	<p>Pavimento em madeira</p> <p>Rodapé em madeira ou equivalente</p> <p>Estuque liso pintado</p> <p>Pladur liso pintado de branco</p> <p>Pintura branca</p>
------------------------------	--	--

APARTAMENTOS

SALA DE ESTAR	<i>Pavimento:</i> <i>Rodapé:</i> <i>Paredes:</i> <i>Teto:</i> <i>Molduras de cornija:</i>	<i>Pavimento em madeira ou equivalente</i> <i>Rodapé em madeira ou equivalente</i> <i>Estuque liso pintado</i> <i>Pladur liso pintado de branco</i> <i>Pintura branca</i>
COZINHA	<i>Armários:</i> <i>Tampo da bancada:</i> <i>Placa vitrocerâmica:</i> <i>Forno:</i> <i>Micro-ondas:</i> <i>Máquina de lavar louça:</i> <i>Máquina de lavar roupa:</i> <i>Geladeira com congelador:</i> <i>Exaustor:</i> <i>Torneiras:</i>	<i>Armários lacados com interior em melamina</i> <i>Pedra ou mármore</i> <i>Bosch, Siemens ou equivalente</i> <i>Bosch, Siemens ou equivalente</i> <i>Bosch, Siemens ou equivalente</i> <i>Bosch, Siemens ou equivalente</i> <i>Bosch, Siemens ou equivalente</i> <i>Bosch, Siemens ou equivalente</i> <i>Exaustor embutido</i> <i>(Bosch, Siemens, ou equivalente)</i> <i>Bruma ou equivalente</i>
QUARTOS	<i>Pavimento:</i> <i>Rodapé:</i> <i>Paredes:</i> <i>Teto:</i> <i>Molduras de cornija:</i>	<i>Pavimento em madeira</i> <i>Rodapé em madeira ou MDF pintado</i> <i>Estuque liso pintado</i> <i>Pladur liso pintado</i> <i>Pintura branca</i>
ARTIGOS DE CASA DE BANHO E DE HIGIENE	<i>Pavimento:</i> <i>Paredes:</i> <i>Teto impermeável:</i> <i>Lavatório da bancada:</i> <i>Chuveiro:</i>	<i>Pedra</i> <i>Azulejos, pedra, tinta ou equivalente</i> <i>Resina epóxi impermeável leve</i> <i>Pintura de pladur impermeável</i> <i>Pedra, azulejos ou material equivalente</i> <i>Pedra</i>
MARCENARIA	<i>Torneiras:</i> <i>Portas do armário:</i> <i>Portas interiores:</i>	<i>Bruma ou equivalente</i> <i>Roupeiro em MDF lacado ou equivalente</i> <i>Interiores em melamina ou equivalente</i>



CASCAIS · Av. 25 de Abril, 1097, Loja - 12 F, Cascais 2750-515 | **+351 214 839 750** | cascais@cbluxus.pt
LISBOA · Av. Defensores de Chaves, Loja 67 E, 1000-292 Lisboa | **+351 211 344 957** | lisboa@cbluxus.pt

coldwellbankerluxus.pt

LUXUS - Sociedade de Mediação Imobiliária, Lda. AMI 1032. Cada agência é jurídica e financeiramente independente.