

**Venha viver a experiência da sua vida na melhor e maior ilha do arquipélago dos Açores**

**BR**  
*design*  
**UM**  
**APARTMENTS**

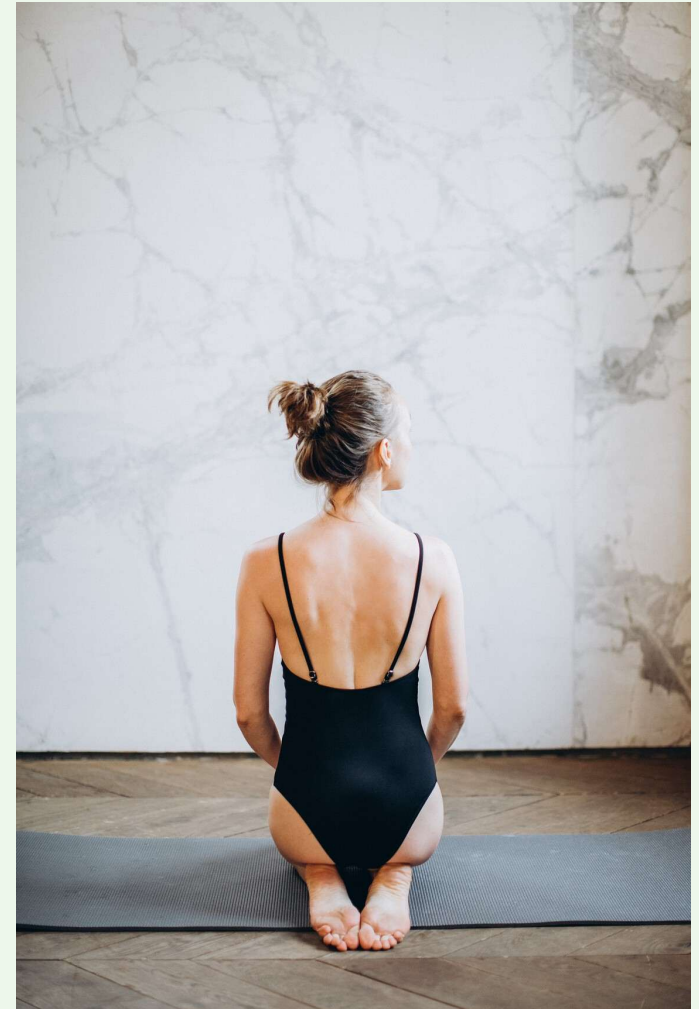
---

# PRECISA DE UMA PAUSA ?

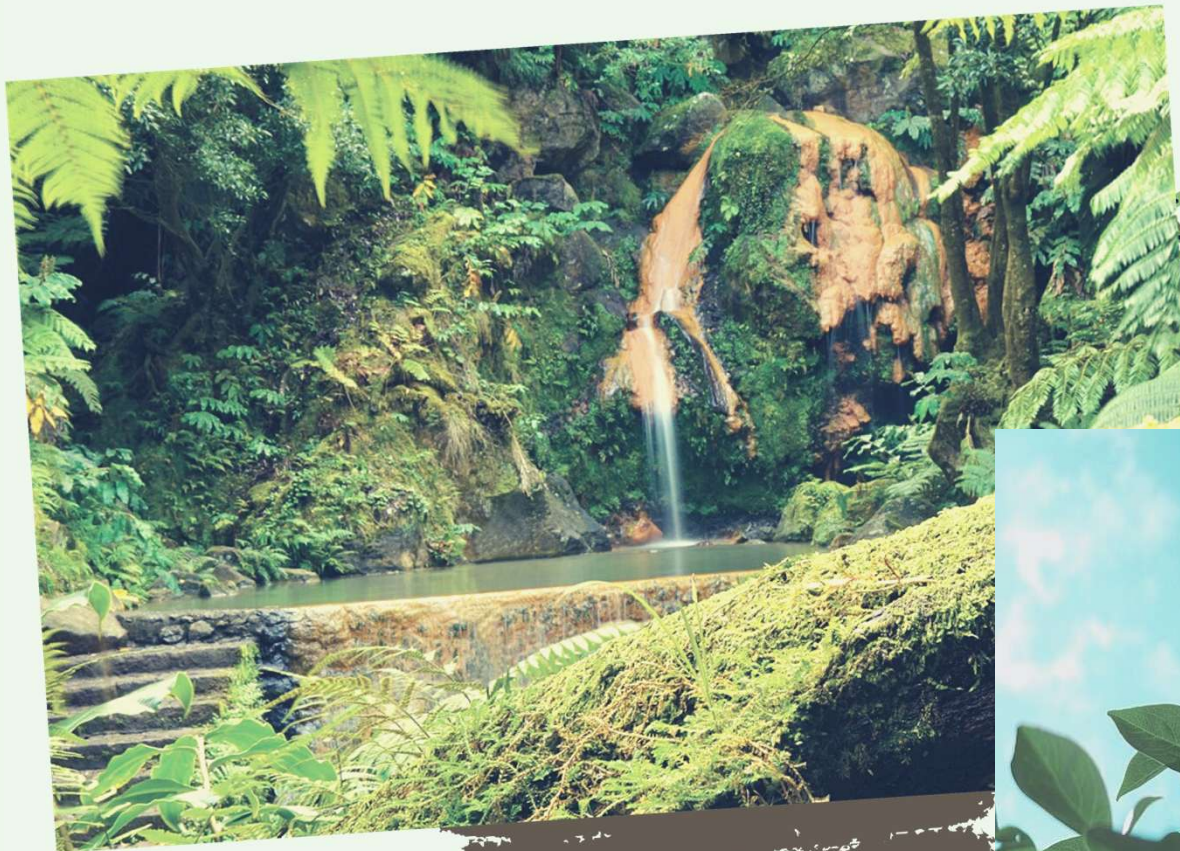
A ilha de São Miguel, nos Açores, é o primeiro passo para largar a agitação e embarcar numa das mais ricas e belas ilhas do Mundo.

**Brum Design Apartments | 2023**

---



# São Miguel - Ilha Escondida



“Debruçada à beira mar, Da  
varanda florescida

Na voz da onda a rezar...

Ilha bela, ilha encantada:

A mão de Deus te formou De uma  
estrela enamorada

Que do céu no mar tombou.

És do mar a noiva querida,  
Num leito azul reclinada Entre  
flores adormecoda,  
Pelas ondas embalada...

És uma linda princesa,  
Feita da luz do luar, A refletir  
a beleza

No vasto espelho do mar.

Ilha verde, verde terra,  
Onde a desdita descansa, Olhando o  
verde da serra,  
Sentindo o verde da esp'rança.

Do céu os astros infindos, Nos lagos a  
repoisar,  
Em sonhos rubros e lindos  
Fazem a alma sonhar...

São Miguel: Do mar à serra  
Tu tens do céu a beleza, Na tela da  
Natureza,  
Por Deus pintada na Terra.

Tu és a ilha da flor,  
Tesoiro do mais fecundo: Pérola de  
paz e amor,  
Na concha imensa do Mundo!”

Maria Isabel da Câmara Quental



Sobre o spa

## Ao lado da natureza mais pura...

- Local mais belo do mundo, pela National Geographic Traveller Netherlands
- Top de destinos da Europa com paisagens mais bonitas, pela Europe Best Destination
- Top 10 de regiões a visitar, pela Lonely Planet
- Top 10 de destinos mais sustentáveis do Mundo, pela Green Destinations
- Top 100 de destinos mais sustentáveis do Mundo

## O que encontrar...



- Cascatas deslumbrantes
- Lagoas maravilhosas
- Passeios pela natureza
- Locais históricos
- Encostas recortadas
- Termas de águas quentes
- Piscinas naturais
- Plantações de chá
- Actividades desafiantes
- Diversidade de desportos
- Sabores regionais
- Praias calmas



# Venha conhecer...

O Brum Design Apartments fica localizado na capital da ilha de São Miguel, nos Açores. Um paraíso à espera de ser conhecido!

Allha Verde, perdida no infinito azul e na esperança de ser conhecida, é a maior ilha do arquipélago dos Açores, espelha as mais belas paisagens verdejantes e os mais encantadores locais históricos.

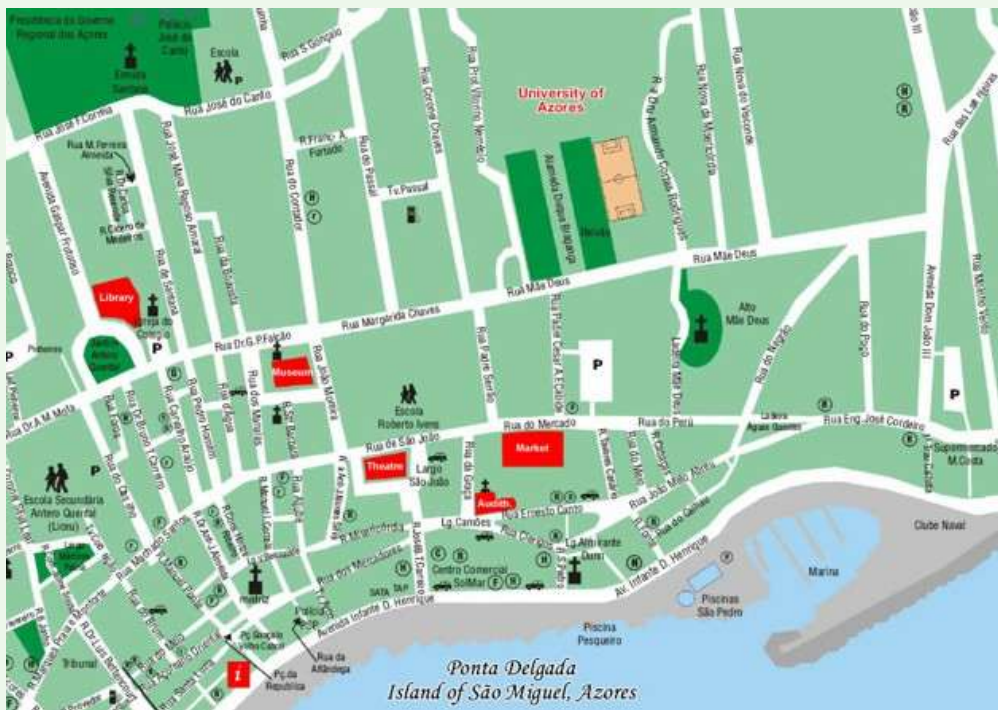


## No Centro da Cidade...

---

Além de estar cercada de natureza e áreas verdes, o Brum Design Apartments está localizada no centro da Cidade de Ponta Delgada, proporcionando uma diversidade de restaurantes, lojas e serviços ao seu dispor.





## No Centro da Cidade...



### ESCOLAS

Km | Nome

- 0.2 | ES Antero Quental
- 1.1 | ES Domingos Rebelo
- 0.9 | Colégio S. F. Xavier
- 1.6 | Universidade Açores



### SERVIÇOS

Km | Nome

- 0.1 | Supermercados
- 0.4 | Farmácias
- 2. | Bancos
- 3. | Câmara Municipal
- 4. | Aeroporto



### RESTAURANTES

Km | Nome

- 3. | Alcides
- 4. | A Tasca
- 0.4 | Rotas Ilha Verde
- 0.4 | Casa da Rosa
- 0.7 | P'Alma Sushi

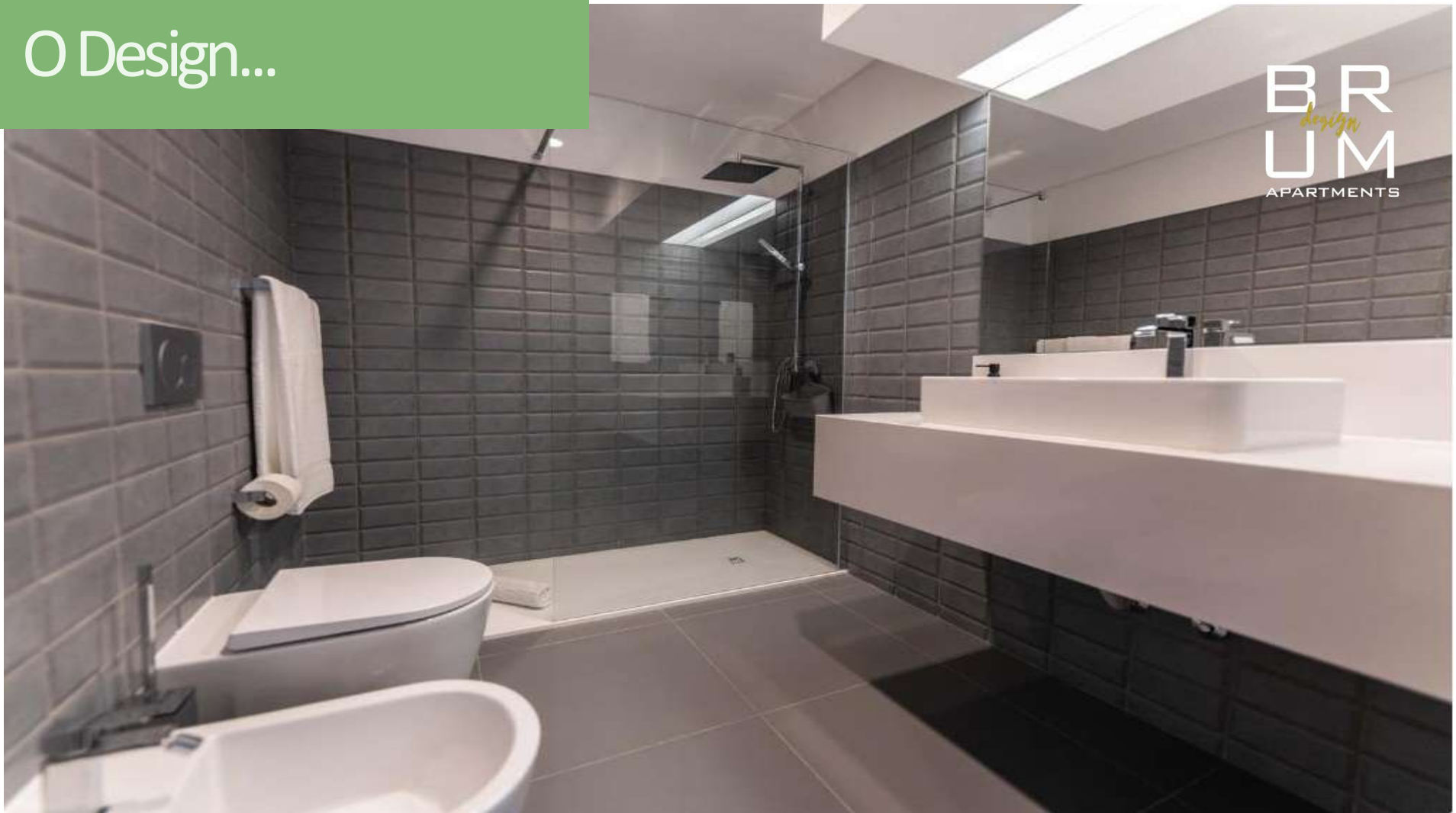
## O Ambiente e o Bom Gosto...



BR  
design  
UM  
APARTMENTS

O Design...

BR  
UM  
APARTMENTS



## O Conforto e a Funcionalidade...





Desfrute de um ambiente  
ideal para estar em família...



Com um design moderno, proporcionamos o  
melhor conforto e a maior funcionalidade  
para aproveitar os melhores momentos em  
família.



BRUM  
*design*  
APARTMENTS

# Uma Vida de Sonho...

Acalma no meio da Cidade.

ACidade no meio da Natureza.

O sonho de juntar a vida em natureza à vida numa cidade.

## O Seu Futuro Mora Aqui!





---

### Piso Térreo

---

T2 A ABP 120,0 m<sup>2</sup>

---

T2 B ABP 102,0 m<sup>2</sup>

---

---

### Piso 1

---

T2 C ABP 84,0 m<sup>2</sup>

---

T2 D ABP 94,0 m<sup>2</sup>

---

---

### Piso 2

---

T2 G ABP 82,0 m<sup>2</sup>

---

T2 H ABP 89,0 m<sup>2</sup>

---

---

### Piso 3

---

T2 Duplex G ABP 87,60 m<sup>2</sup>

---

T2 Duplex H ABP 93,70m<sup>2</sup>

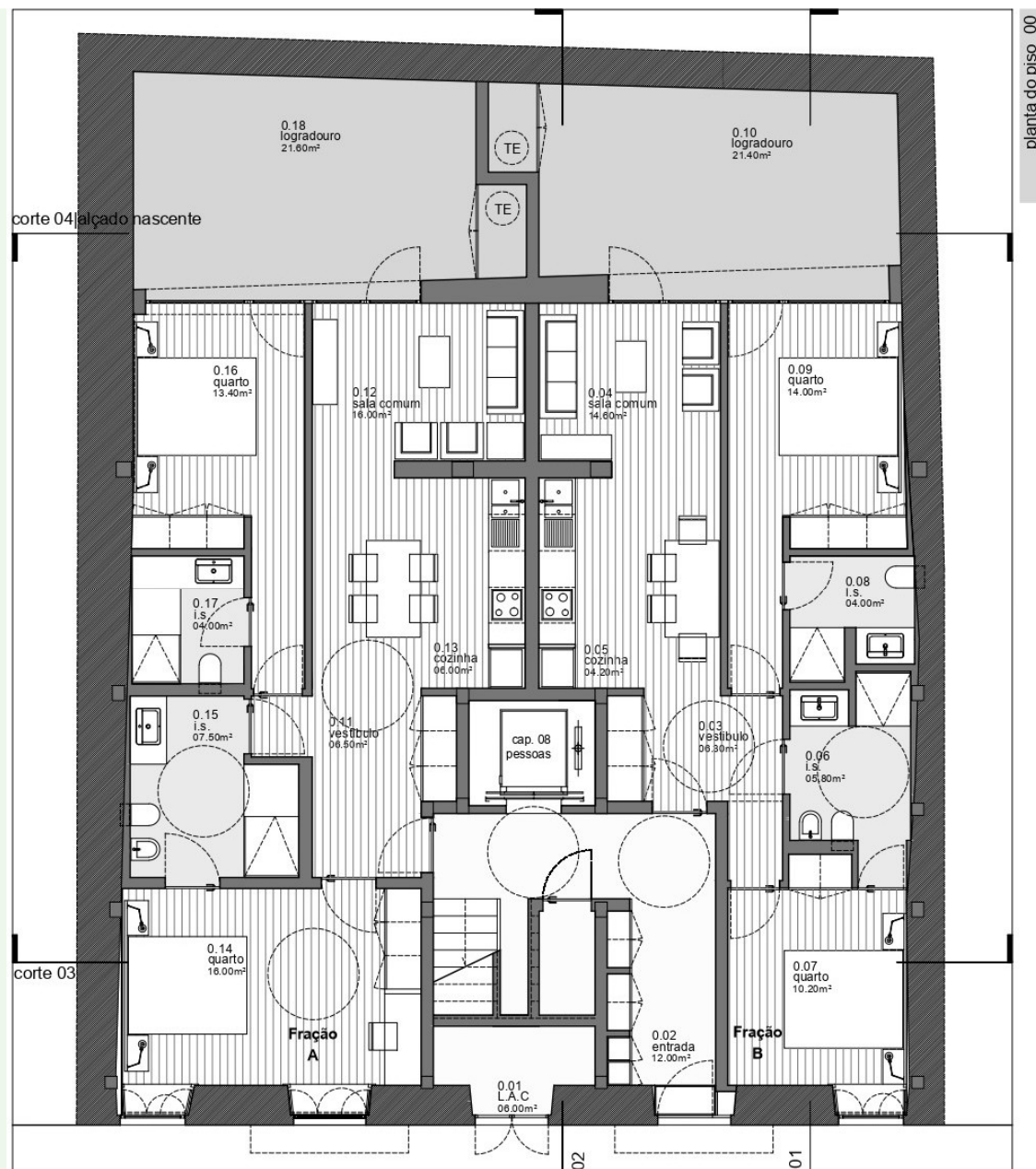
---

# O Projeto

## Piso Térreo

Fração A | T2  
AB Interior 97.0m<sup>2</sup>  
Pátio 23.0m<sup>2</sup>  
Total: 120m<sup>2</sup>

Fração B | T2  
AB Interior 83.40m<sup>2</sup>  
Pátio 18.60m<sup>2</sup>  
Total: 102.00m<sup>2</sup>

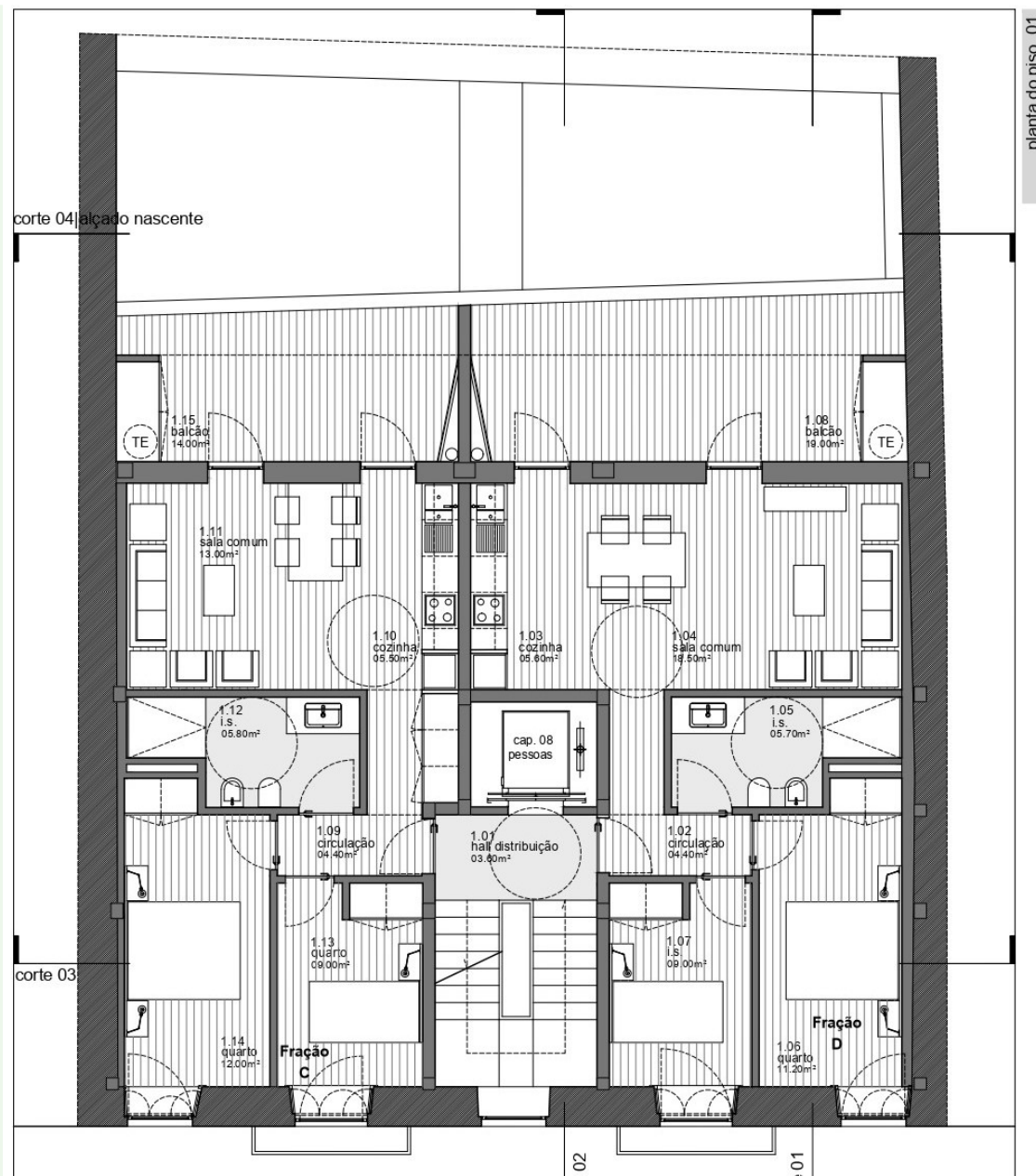


# O Projeto

## Piso 1

Fração C | T2  
ABInterior 67.80m<sup>2</sup>  
Varanda 16.20m<sup>2</sup>  
Total: 84.00m<sup>2</sup>

Fração D | T2  
ABInterior 72.60m<sup>2</sup>  
Varanda 21.40m<sup>2</sup>  
Total: 94.00m<sup>2</sup>

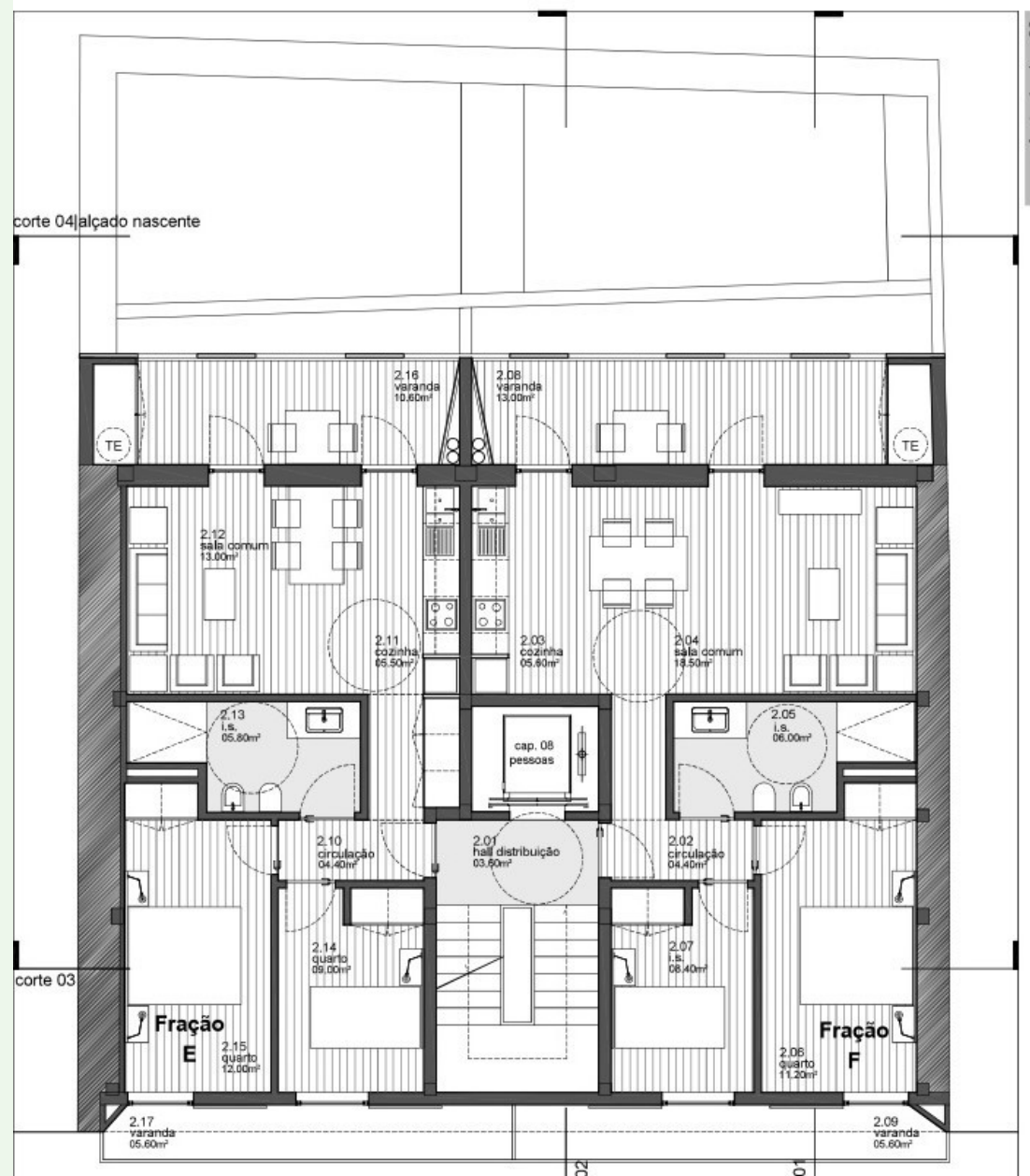


# O Projeto

## Piso 2

Fração E | T2  
ABInterior 66.00m<sup>2</sup>  
Varanda 16.00m<sup>2</sup>  
Total: 82.00m<sup>2</sup>

Fração F | T2  
ABInterior 69.00m<sup>2</sup>  
Varanda 19.80m<sup>2</sup>  
Total: 89.00m<sup>2</sup>

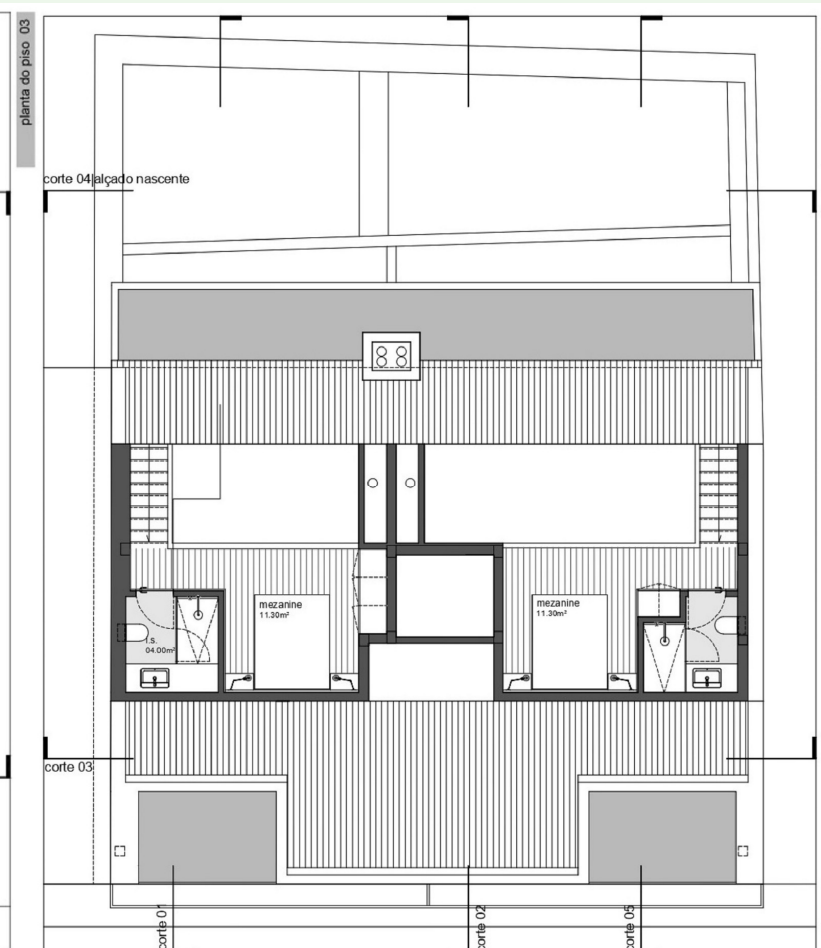
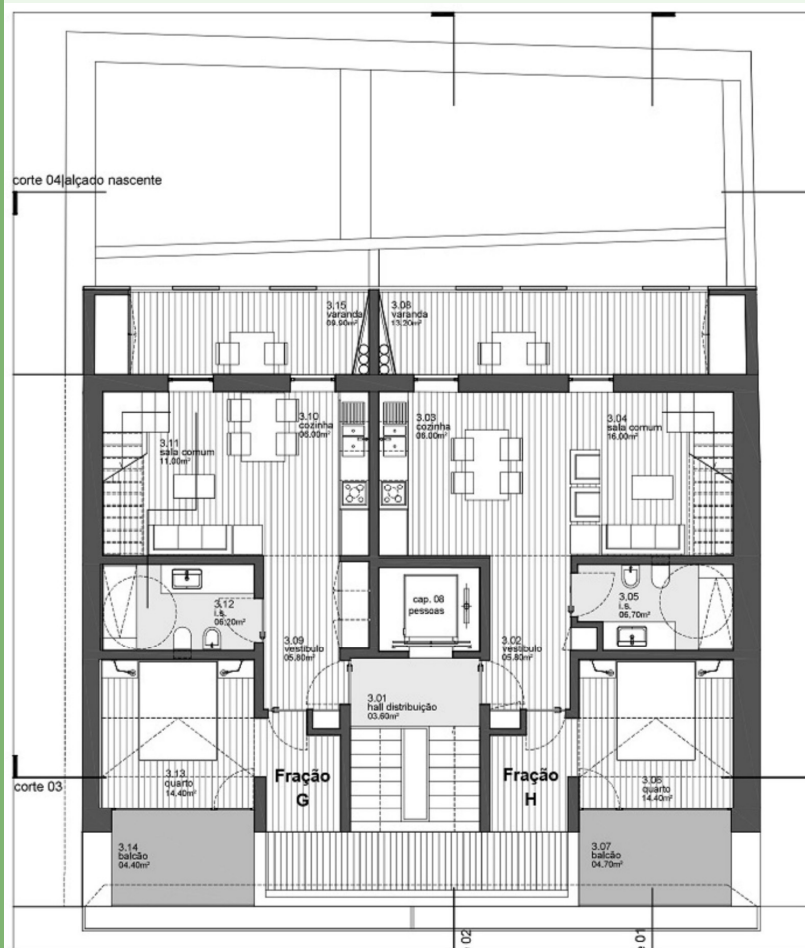


# O Projeto

## Piso 3 Mezzanine

Fração G | T1+1  
ABInterior 71.60m<sup>2</sup>  
Varanda 16.00m<sup>2</sup>  
Total: 87.60m<sup>2</sup>

Fração H | T1+1  
ABInterior 74.40m<sup>2</sup>  
Varanda 19.30m<sup>2</sup>  
Total: 93,70m<sup>2</sup>



# Apartamentos

Piso	Tipologia	Nome	Área Bruta (m2)	Área Descoberta (m2)	Total (m2)	Faturação 2025 €	Rentabilidade %	Valor €
0 Esq.	T2	Veja	97,00	23,00	120,00	39.262,00	7,2	547 500,00 €
0 Dto.	T2	Escolar	83,40	18,60	102,00	40.258,00	8,7	463 500,00 €
1 Esq.	T2	Ouriço	67,80	16,20	84,00	39.395,00	10,3	379 500,00 €
1 Dto.	T2	Mero	72,60	21,40	94,00	37.810,00	9,0	416 500,00 €
2 Esq.	T2	Encharéu	66,00	16,00	82,00	33.313,00	9,0	370 000,00 €
2 Dto.	T2	Cavaco	69,20	19,80	89,00	38.941,00	9,8	394 500,00 €
3 Esq.	T2	Chicharro	71,60	16,00	87,60	37.133,00	9,3	399 500,00 €
2 Dto.	T2	Lírio	74,40	19,30	93,70	40.994,00	9,8	420 250,00 €

Booking.com

9,2

# Informação Short Rental

BRUM Design Apartments localiza-se numa zona preferencial e histórica, em Ponta Delgada. Sendo um edifício de recuperação na zona histórica, elegível para Vistos Gold, de 350.000€.

Mobilado e equipado para alojamento local. (Pronto a funcionar)

- Ar Condicionado,
- Bomba de calor,
- Cozinha equipada para 6 pessoas,
- Mobilado,
- Atoalhados (3 mudas de roupa),
- Sistema Gestão PMS Newhotel,
- Sistema Channel Manager E-GDS (gestor de canais: Booking, Expedia, Airbnb, e mais 50 canais).

# Pode contar com...



## Privacidade

No centro da Cidade com toda a privacidade que o mundo rural nos oferece, para um viver *slow-living*.



## Segurança

Uma Cidade com tudo o que necessita, mas com um ambiente familiar, onde a segurança é imperativa.



## Sustentabilidade

Uma vida junto à natureza, que privilegia o respeito pelo ambiente, onde o verde é mais verde, e a sustentabilidade um must-have.