

# MAPA ACABAMENTOS – MORADIAS “A” e “B”



## ÁTRIO E ESCADAS



### PAVIMENTOS

- Mármore branco de Estremoz amaciado



### REVESTIMENTOS

- Madeira de carvalho



THE  
FRAME

ESTORIL

Todas as imagens presentes neste documento são meramente ilustrativas. Todos os elementos constantes nestes documentos são meramente indicativos, poderão sofrer alterações e não têm carácter contratual. O Promotor reserva-se o direito de efetuar alterações às dimensões, equipamentos de acordo com as restrições técnicas de construção. No que concerne aos materiais e em caso de alteração, será mantida qualidade e o standard semelhante.

# SALA DE ESTAR



## PAVIMENTOS

- Régua de madeira de carvalho
- Pavimento exterior em deck de madeira de pinho

## TECTOS

- Decorativo pré-moldado, pintado a branco. Réplica do existente

## PORTAS INTERIORES

- Folha e aro em madeira maciça de Takula com acabamento lacado na cor branco

## JANELAS

- Madeira maciça com acabamento lacado na cor branco e vidro temperado duplo e rolo de tela motorizada para "screen" ou com portada em madeira pintada a esmalte aquoso

THE  
FRAME

ESTORIL

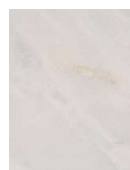
Todas as imagens presentes neste documento são meramente ilustrativas. Todos os elementos constantes nestes documentos são meramente indicativos, poderão sofrer alterações e não têm carácter contratual. O Promotor reserva-se o direito de efetuar alterações às dimensões, equipamentos de acordo com as restrições técnicas de construção. No que concerne aos materiais e em caso de alteração, será mantida qualidade e o standard semelhante.

## COZINHAS



### PAVIMENTOS

- Mármore branco de Estremoz com acabamento amaciado



### BANCADAS

- Mármore branco de Estremoz com acabamento amaciado

### ARMÁRIOS

- Contraplacado marítimo Schaumann Wisa de Bétula, com sanca de luz de banda led blindada

### EQUIPAMENTOS

- Encastrados da marca SMEG;
- Misturadora Monocomando com duche e acabamento cromado



## PAVIMENTOS

- Régua de madeira de carvalho;
- Varandas em vidro Atajá Azul com acabamento amaciado

## TECTOS

- Acabamento com placas duplas em gesso cartonado pintado

## PORTAS INTERIORES

- Contraplacado Schaumann-Wisa, folha de Bétula com acabamento envernizado acetinado

## ARMÁRIOS

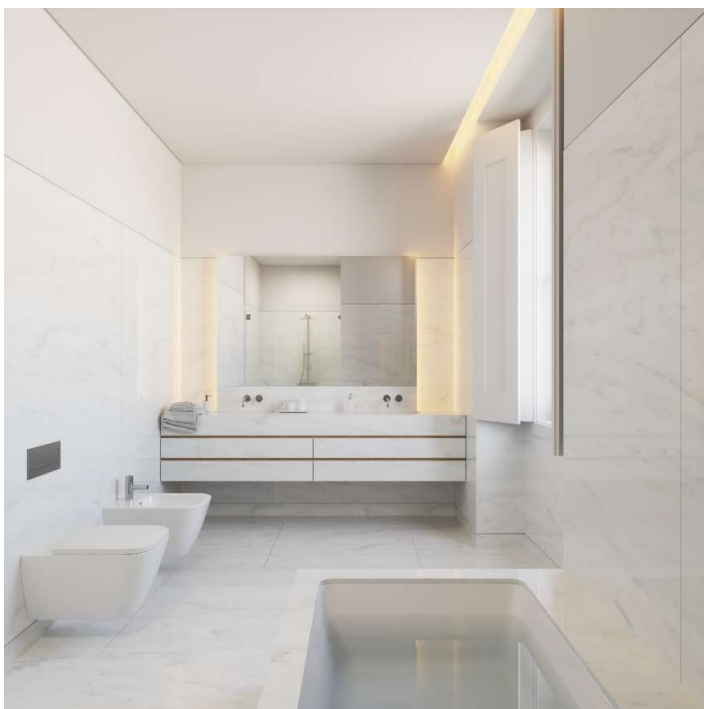
- Contraplacado Schaumann-Wisa, folha de Bétula e puxadores ocultos, interior em Lino Cancun

## JANELAS

- Madeira maciça com acabamento lacado na cor branco e vidro temperado duplo e portada em madeira pintada a esmalte aquoso



# INSTALAÇÕES SANTÁRIAS



## PAVIMENTOS

- Aquecido radiante com acabamento em mármore branco de Estremoz com acabamento amaciado;
- Duche em pedra mármore branco Estremoz com acabamento bujardado

## PORTAS INTERIORES

- Contraplacado Schaumann-Wisa, folha de Bétula com acabamento envernizado acetinado;



## BANCADA

- Armário suspenso em contraplacado de Bétula desenrolada Wisa, com tampo em pedra mármore branco Estremoz



## LOUÇAS

- Lavatório de embutir em porcelana vitrificada; - Sanita suspensa em porcelana vitrificada com tampo de queda amortecida; - Bidé suspenso em porcelana vitrificada; - Banheira acrílica; Todas as louças da marca Duravit

## TORNEIRAS

- Misturadora para lavatório, bidé, duche/banheira da marca FANTINI
- Monocomando para lavatório, bidé, duche/banheira da marca FANTINI

## PAVIMENTO RADIANTE

## ESPELHO COM DESEMBACIADOR

## PLACA DE AQUECIMENTO DE TOALHAS EMBUTIDA

# EXTERIOR



## FACHADA

- Alvenaria de pedra com restauro do reboco existente em barramento liso de cal pigmentada em acabamento mate

## COBERTURA

- Cobertura em telha cerâmica de cor natural modelo Marselha tipo "CS Domus"



## GUARDAS

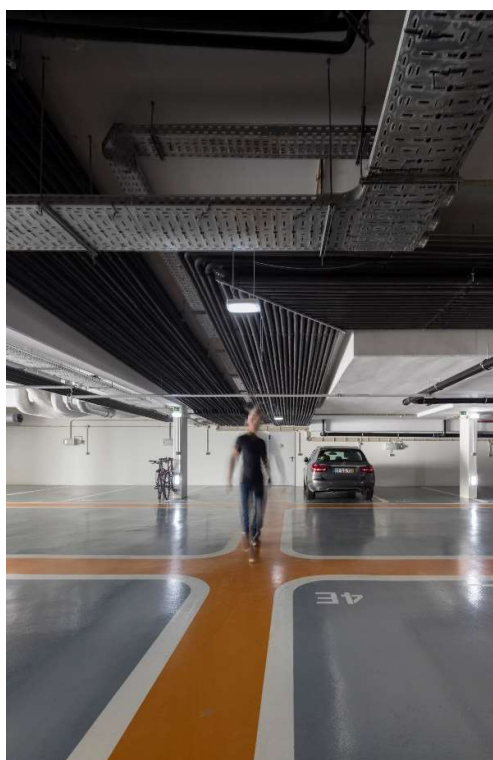
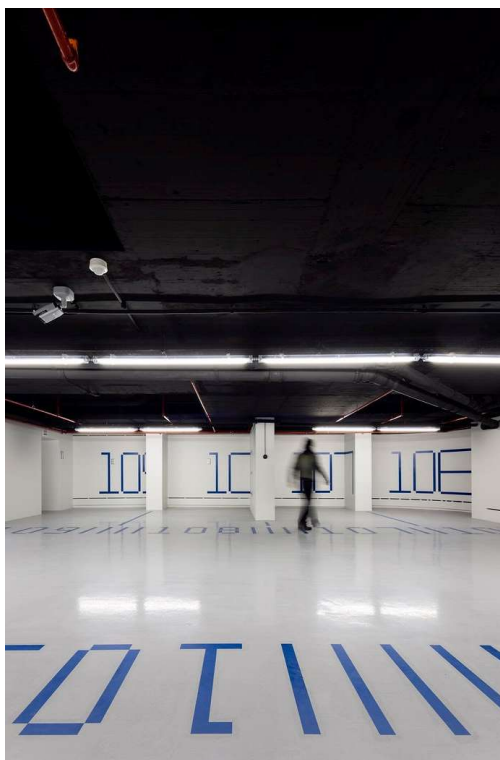
- Varões verticais em aço com metalização a quente com acabamento lacado a esmalte

THE  
FRAME

ESTORIL

Todas as imagens presentes neste documento são meramente ilustrativas. Todos os elementos constantes nestes documentos são meramente indicativos, poderão sofrer alterações e não têm carácter contratual. O Promotor reserva-se o direito de efetuar alterações às dimensões, equipamentos de acordo com as restrições técnicas de construção. No que concerne aos materiais e em caso de alteração, será mantida qualidade e o standard semelhante.

# GARAGEM



## TECTOS

- Betão aparente e infraestruturas pintadas de preto

## CARREGADORES VEICULOS ELÉTRICOS

- Posto de carregamento de viaturas eléctricas wallbox type 2, cabo 5m, trifásica/16A, com RFID



## PAVIMENTOS

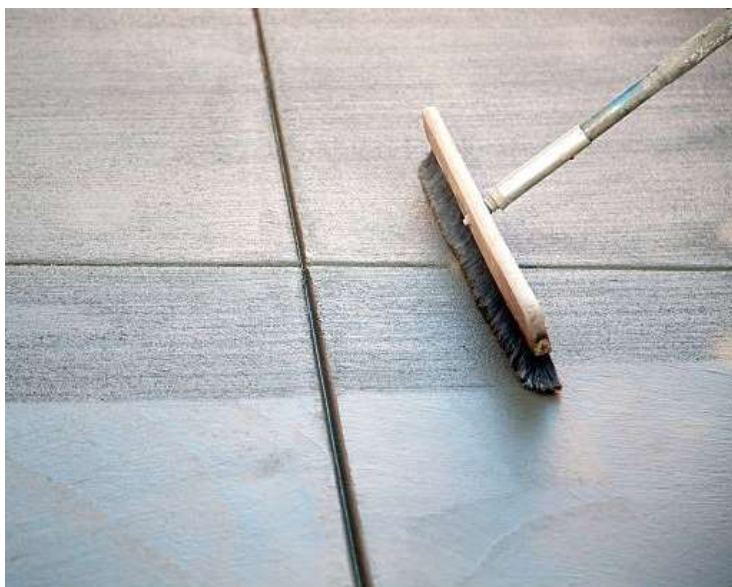
- Betão afagado com marcações no pavimento em pintura com resinas de poliuretano com cargas refletoras



## PAREDES

- Pintura com tinta C-FLOOR com grafismos

## PISCINA



### REVESTIMENTO

- Contínuo de cor negra tipo Aquabright "Perle Noir" com projectores led



### SOLÁRIO

- Pavimento em betonilha, esquadrelada, e com acabamento vassourado

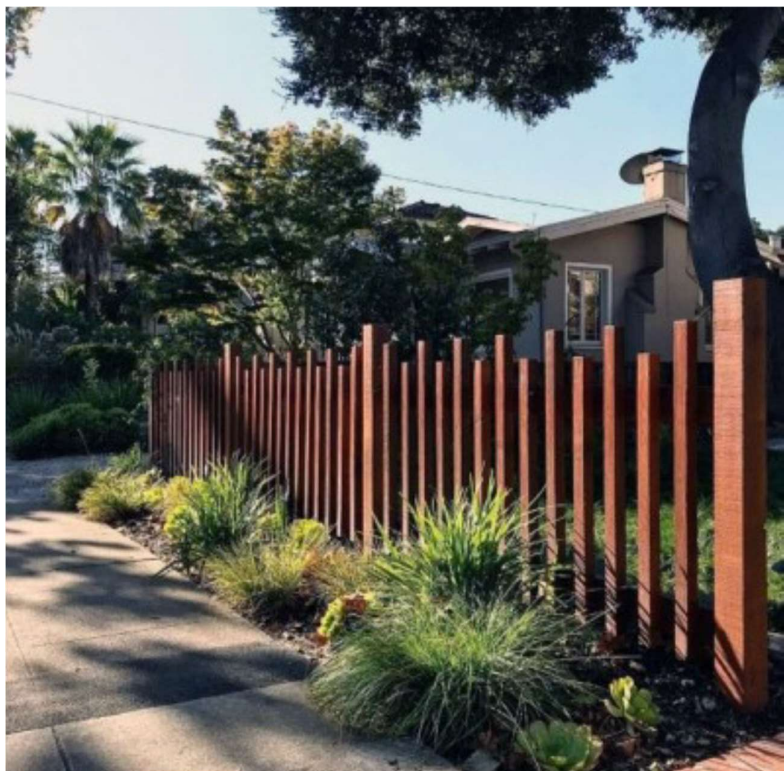
THE  
FRAME

ESTORIL

Todas as imagens presentes neste documento são meramente ilustrativas. Todos os elementos constantes nestes documentos são meramente indicativos, poderão sofrer alterações e não têm carácter contratual. O Promotor reserva-se o direito de efetuar alterações às dimensões, equipamentos de acordo com as restrições técnicas de construção. No que concerne aos materiais e em caso de alteração, será mantida qualidade e o standard semelhante.



# EXTERIOR



## VEDAÇÕES E PORTOES ENTRE VILLAS:

Em prumos de madeira de pinho termo-modificado. Portões com intercomunicador

REDE DE REGA: Instalação superficial de gotejadores autocompensantes

ZONAS VERDES: Canteiros de plantação de arbustos e herbáceas, covas de plantação de árvores



## PERCURSOS

Pavimento em betão poroso, à cor natural

THE  
FRAME

ESTORIL

Todas as imagens presentes neste documento são meramente ilustrativas. Todos os elementos constantes nestes documentos são meramente indicativos, poderão sofrer alterações e não têm carácter contratual. O Promotor reserva-se o direito de efetuar alterações às dimensões, equipamentos de acordo com as restrições técnicas de construção. No que concerne aos materiais e em caso de alteração, será mantida qualidade e o standard semelhante.

## CLIMATIZAÇÃO

CLIMATIZAÇÃO: Bomba de Calor com unidade exterior e Interior de Caudal Refrigerante Variável

Unidade exterior do tipo MINI V.R.F.

Unidades interiores com controlo local e ligados à domótica

AQS: Coletores solares tubos de vácuo com depósito de acumulação de 390 litro e bomba de calor

## EQUIPAMENTOS

ELEVADOR PRIVADO: Elevador eletromecânico de funcionamento interior para 320kg / 4 pessoas

## DOMÓTICA

Sistema de domótica JUNG, com interface KNX, para controlo de iluminação, climatização e ventilação, estores, pavimento radiante das IS

Painel tátil. O sistema permite controlo do videoporteiro através de uma app para dispositivos móveis