
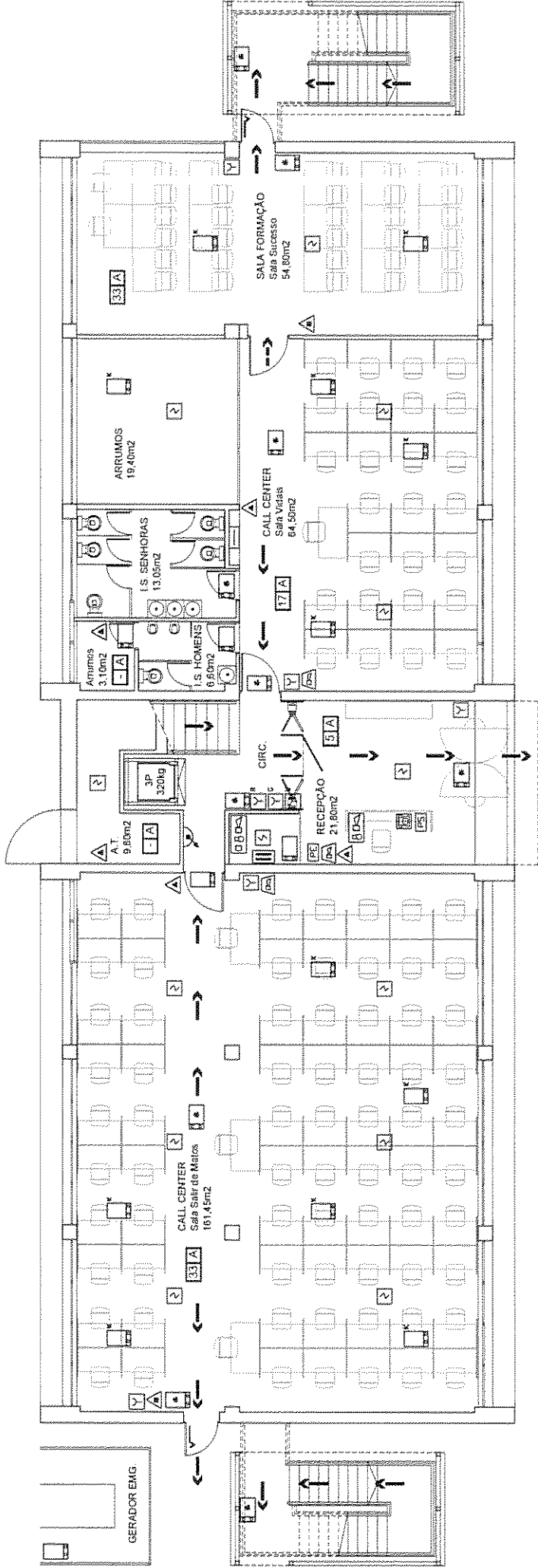
	PLANO DE SEGURANÇA	EDIÇÃO: 01
		REVISÃO: 00
	Capítulo III – PLANO DE PREVENÇÃO ANEXOS	DATA: 18/08/2013
		Pág.: 102 de 138

ANEXO D – PLANTAS DE PREVENÇÃO

Elaborado:  ESUMEDICA	Verificado:	Aprovado:
Data: 18/08/2013	Data: 20/11/2014	Data:

PLANTA DE PREVENÇÃO



SIMBOLOGIA

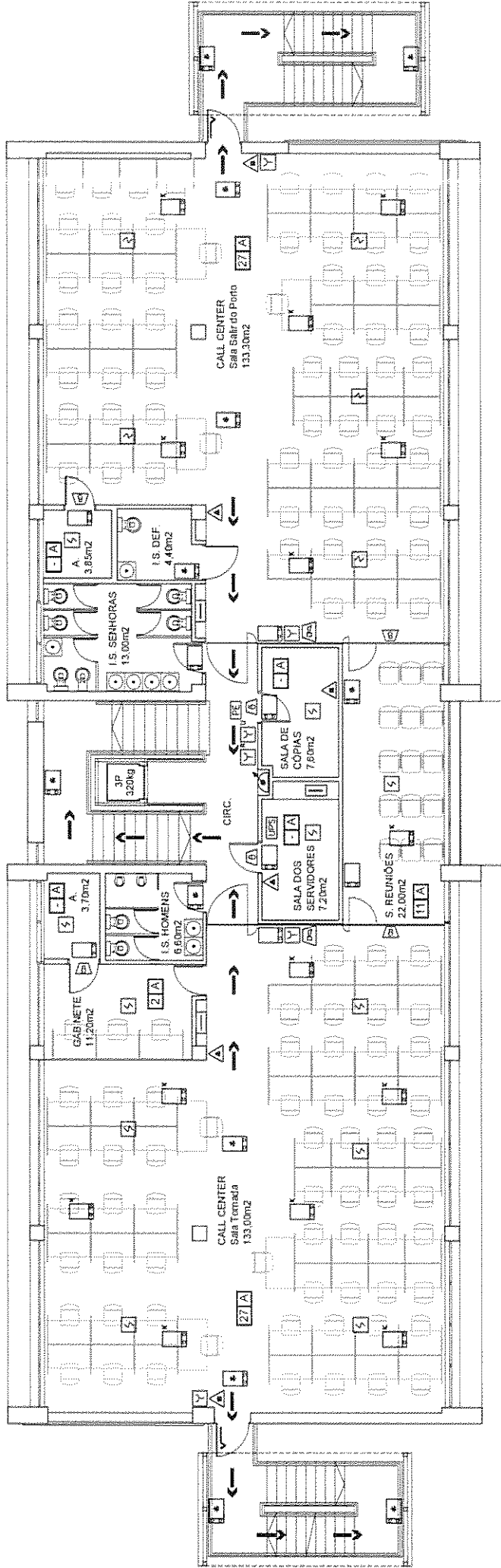
- ➔ EVACUAÇÃO
- ➔ CAMINHOS DE EVACUAÇÃO NORMAL
- ➔ CAMINHOS DE EVACUAÇÃO ALTERNATIVO
- ➔ BARRA DE PÂNICO
- ➔ PLANTAS DE EMERGÊNCIA
- ➔ POSTOS DE SEGURANÇA
- ➔ INSTRUÇÕES DE SEGURANÇA
- ➔ CHAVE DE EMERGÊNCIA COM CARRA
- ➔ PROTEÇÃO CONTRA UTILIZAÇÃO ABUSIVA
- ➔ DOTADO DE EMERGÊNCIA PARA ABERTURA DE FECHADURA
- ➔ PONTO DE ENCONTRO
- ➔ * EFECTIVO PREVIATO
- ➔ Y CLASSIFICAÇÃO DE RISCO

- ➔ ILUMINAÇÃO DE EMERGÊNCIA
- ➔ APARELHO DE ILUMINAÇÃO DE SEGURANÇA PERMANENTE E AUTONÓMIA
- ➔ APARELHO DE ILUMINAÇÃO DE SEGURANÇA NÃO PERMANENTE E AUTONÓMIA
- ➔ APARELHO DE ILUMINAÇÃO NORMAL COM PT DE EMERGÊNCIA
- ➔ SISTEMAS AUTOMÁTICOS DE DETECÇÃO DE INCÊNDIOS
- ➔ CENTRAL DO SISTEMA DE DETECÇÃO COM
- ➔ ALARME LUMINOSO E SONORO
- ➔ PAINEL REFEEDOR DA CENTRAL DO SACI
- ➔ DETECTOR REMOVEL DO MÉRCURIO
- ➔ DETECTOR MONTADO NO TECTO DO RUALE
- ➔ SIMULADOR MONTADO NO TECTO FALSO
- ➔ BOTOEIRA MANUAL DE ALARME
- ➔ TELEFE DE ALARME
- ➔ AUSAIDOR LUMINOSO DE ALARME DE INCÊNDIO

- ➔ MENSAGEM DE INTERVENÇÃO
- ➔ EXTINTOR PORTÁTIL DE POLVIMULCO ABC (Pq)
- ➔ EXTINTOR PORTÁTIL DE CO2 (Pq)
- ➔ REDE DE INCÊNDIOS
- ➔ BARRAS DE INCÊNDIO AMARSA
- ➔ TIPO DANARTEL
- ➔ HIDRANTE EXTERIOR - MARCO DE ÁGUA
- ➔ ELECTRICIDADE
- ➔ BOTONEIRA CORTE DE ELECTRICIDADE
- ➔ BOTONEIRA CORTE GERADOR
- ➔ BOTONEIRA CORTE UPS
- ➔ CORTE LOCAL DE ELECTRICIDADE
- ➔ SIRENE DE ALIMENTAÇÃO INTERRUPTA (SIRI)

NOTA: Desenho elaborado pela ESUMÉDICA, com base no projecto fornecido pela CONTACT CENTER

PLANTA DE PREVENÇÃO



SIMBOLOGIA

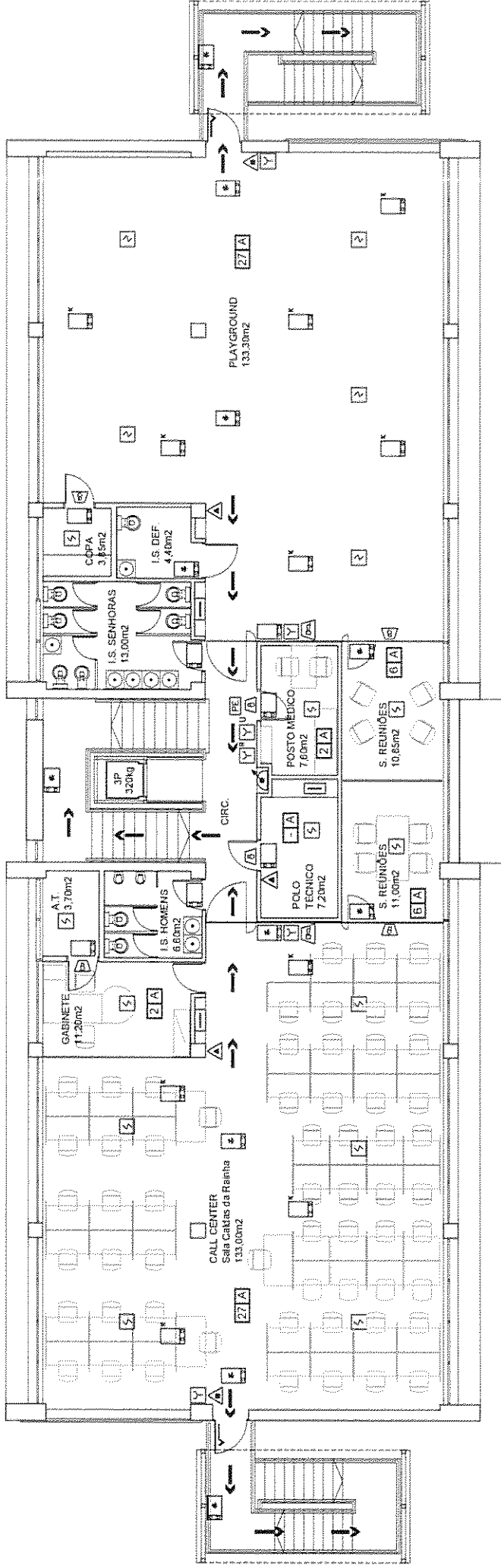
- EVACUAÇÃO
- CAMINHO DE EVACUAÇÃO NORMAL
- CAMINHO DE EVACUAÇÃO ALTERNATIVO
- BARRA ANTIFUMOS
- PLANTA DE EMERGÊNCIA
- POSIÇÃO DE SEGURANÇA
- INSTRUÇÕES DE SEGURANÇA
- CHAVE DE EMERGÊNCIA COM CARRA
- PROTEÇÃO CONTRA UTILIZAÇÃO ABUSIVA
- INSTALAÇÃO DE EMERGÊNCIA PARA ABERTURA DE FECHADURA
- PAINEL DE EMERGÊNCIA
- * EFECTIVO PREVENTIVO
- * CLASSIFICAÇÃO DE RISCO

- ILUMINAÇÃO DE EMERGÊNCIA
- APRENDIZADO DE ILUMINAÇÃO DE SEGURANÇA PERMANENTE E AUTOCORREÇÃO
- APRENDIZADO DE ILUMINAÇÃO DE SEGURANÇA NÃO PERMANENTE E AUTOCORREÇÃO
- APARELHO DE ILUMINAÇÃO NORMAL COM KIT DE EMERGÊNCIA
- SISTEMAS AUTOMÁTICOS DE DETECÇÃO DE INCÊNDIOS
- CENTRAL DO SISTEMA DE DETECÇÃO COM ALARME LUMINOSO E SONORO
- PAINEL REPTOR DA CENTRAL DO SAI
- DETECTOR OPTICO DE FUMOS
- DETECTOR TERMOMANOMÉTRICO
- DETECTOR MONITORIZADO NO TECTO REAL E REALIZADOR MONITORIZADO TECTO FALSO
- BOTONEIRA MAXIMAL DE ALARME
- TELEFONE DE ALARME
- SIRENE DE ALARME DE INCÊNDIO
- AVISADOR LUMINOSO DE ALARME DE INCÊNDIO

- MEDIDOR DE INTERVENÇÃO
- DETECTOR PORTÁTIL DE POLUENTES (Pp)
- REDES DE INCÊNDIOS
- BOZA DE INCÊNDIO APRIADA
- VIGILANTE EXTERIOR - MARCHA DE ÁGUA
- ELECTRICIDADE
- BOTONEIRA CORTE GERAL DE ELECTRICIDADE
- BOTONEIRA CORTE GERADOR
- BOTONEIRA CORTE UPS
- CORTE LOCAL DE ELECTRICIDADE
- VÍDEO DE ALIMENTAÇÃO INTERRUPTIVA (UPS)

NOTA: Desenho elaborado pela ESUMÉDICA, com base no projeto fornecido pelo CONTACT CENTER

PLANTA DE PREVENÇÃO



SIMBOLÓGIA

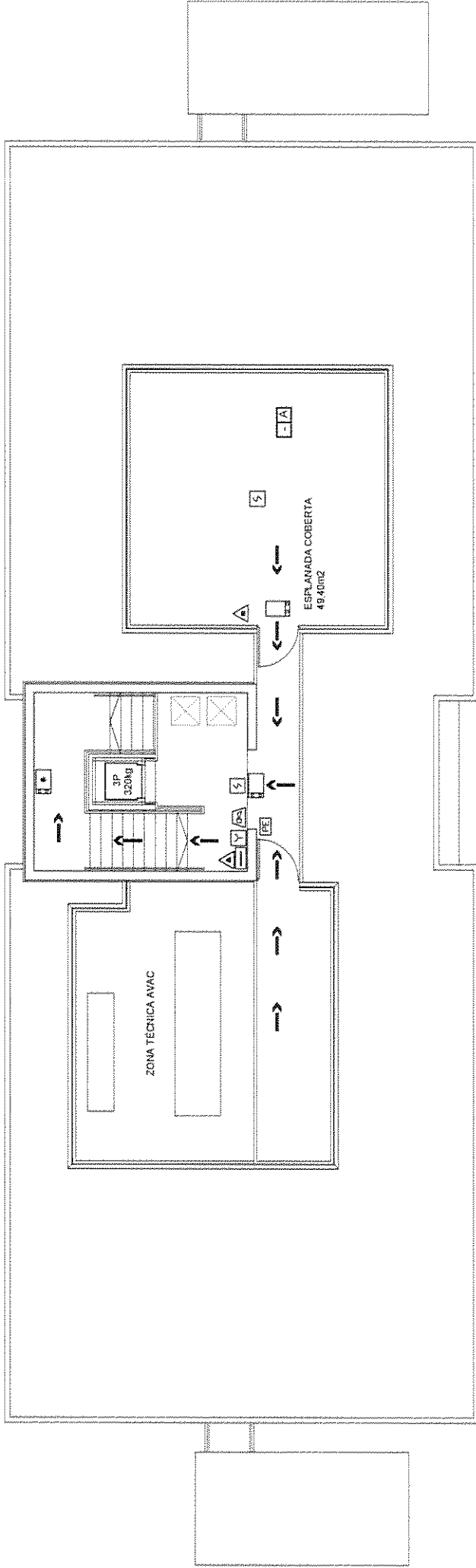
- EVACUAÇÃO**
- CAMINHOS DE EVACUAÇÃO NORMAL
 - CAMINHOS DE EVACUAÇÃO ALTERNATIVA
 - BARRA APOIO FÍSICO
 - PE PLANTA DE EMERGÊNCIA
 - PS POSTOS DE SEGURANÇA
 - PS INSTRUÇÕES DE SEGURANÇA
 - SMANDE EMERGÊNCIA COM CÂMERA
 - PROTEÇÃO CONTRA UTILIZAÇÃO ABUSIVA
 - PROTEÇÃO DE EMERGÊNCIA PARA ABERTURA DE FLOQUETTES
 - POUNTO DE ENCONTRO
 - * = EFECTIVO PREVISTO
 - † = CLASSIFICAÇÃO EFECTIVO

- ILUMINAÇÃO DE EMERGÊNCIA**
- APARELHO DE ILUMINAÇÃO DE RESERVA
 - PERMANENTE E AUTÓNOMA
 - APARELHO DE ILUMINAÇÃO DE RESERVA
 - NÃO PERMANENTE E AUTÓNOMA
 - APARELHO DE ILUMINAÇÃO NORMAL COM KIT DE EMERGÊNCIA
 - SISTEMAS AUTÓNOMOS DE DETECÇÃO DE INCÊNDIOS
 - SISTEMAS DE DETECÇÃO DE FUMOS
 - ALARME LUMINOSO E SONORO
 - PANEL RECEPTOR DA CENTRAL DO SAI
 - DETECTOR DE FUMOS
 - DETECTOR DE FUMOS COM METRO
 - DETECTOR MONTADO NO TECTO REAL E
 - SINALIZADOR MONTADO NO TECTO FALSO
 - NOTIFCADOR MANUAL DE ALARME
 - TELEFONE DE ALARME
 - SIRENE DE ALARME DE INCÊNDIO
 - ALGADOR LUMINOSO DE ALARME DE INCÊNDIO

- MEIOS DE INTERVENÇÃO**
- EXTINTOR PORTÁTIL DE POLÍMICO ABC (B+B)
 - EXTINTOR PORTÁTIL DE CO2 (D+P)
 - REDE DE INCÊNDIOS
 - BICA DE INCÊNDIOS REMOVA
 - TIPO GABINETEL
 - INFORMAR EXTERIOR - IMPACTO DE ÁGUA
 - ELECTRICIDADE
 - CORTE GERAL DE ELECTRICIDADE
 - NOTIFCADOR GERAL DE ELECTRICIDADE
 - BOTONEIRA CORTE GERADOR
 - BOTONEIRA CORTE UPS
 - CORTE LOCAL DE ELECTRICIDADE
 - INDICIZ DE ALIMENTAÇÃO ININTERRUPTA (UPS)

NOTA: Desenho elaborado pela ESUMÉDICA, com base no projecto fornecido pela CONTACT CENTER

PLANTA DE PREVENÇÃO



SIMBOLOGIA

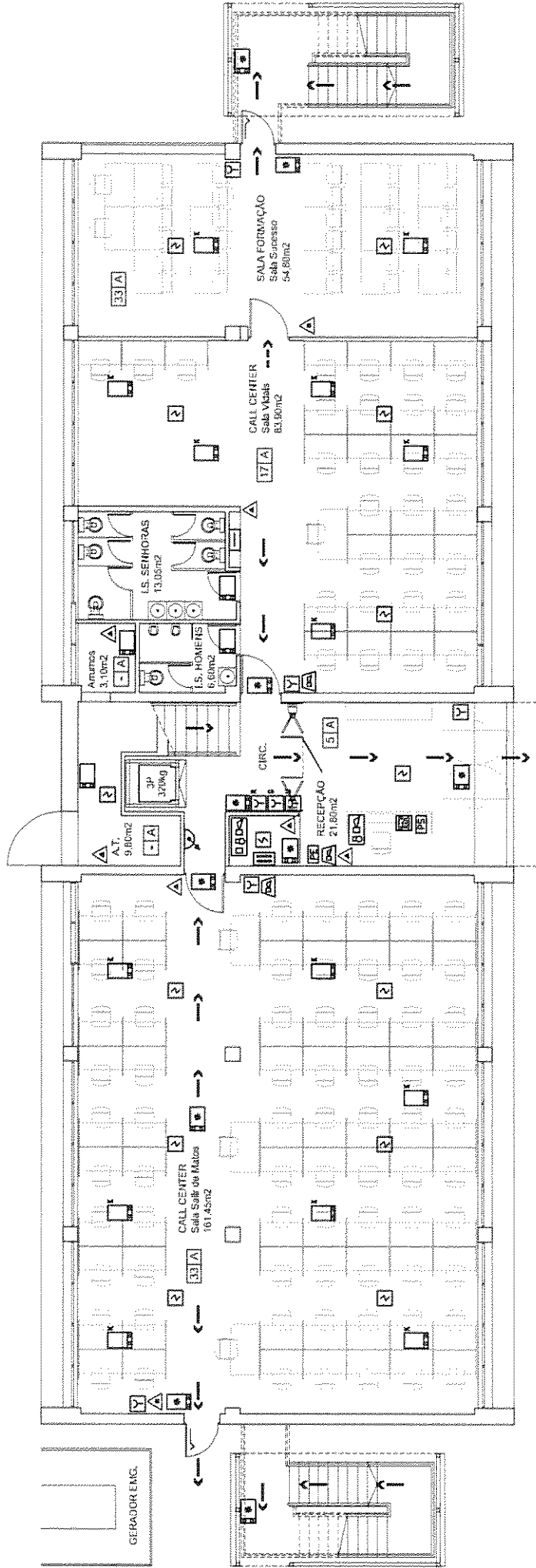
- ↑ EVACUAÇÃO
- ↑ CAMINHO DE EVACUAÇÃO ALTERNATIVO
- ↑ CAMINHO DE EVACUAÇÃO ALTERNATIVO
- ↑ BARRA ANTI-PÂNICO
- PE PLACA DE EMERGÊNCIA
- PS PISTO DE SEGURANÇA
- IS INSTRUÇÕES DE SEGURANÇA
- CHAVE DE EMERGÊNCIA COM CANA
- PROTEÇÃO CONTRA QUIDAÇÃO INDEBIDA
- PORTO DE ENCRISTO
- X = EFECTIVO PREVISTO
- Y = CLASSIFICAÇÃO DE RISCO

- ILUMINAÇÃO DE EMERGÊNCIA
- MARCAÇÃO DE ILUMINAÇÃO DE SEGURANÇA
- PERMANENTE E AUTOCICLA
- ALARME DE ILUMINAÇÃO DE SEGURANÇA
- MÃO PERMANENTE E AUTONOMA
- APRENDIZ DE ILUMINAÇÃO NORMAL COM INT DE EMERGÊNCIA
- SISTEMAS AUTOMÁTICOS DE DETECÇÃO DE INCÊNDIOS
- CENTRAL DO SISTEMA DE DETECÇÃO COM
- ALARME LUMINOSO E SONORO
- PANEL REPELIDOR DA CENTRAL DO SAGE
- DETECTOR TERMOVELOCIMÉTRICO
- DETECTOR MONTADO NO TECTO REAL E
- SINALIZADOR MONTADO NO TECTO FALSO
- BOTÃO PARA MANTER O ALARME
- TELEFONE DE ALARME
- SIRENE DE ALARME DE INCÊNDIO
- AVISADOR LUMINOSO DE ALARME DE INCÊNDIO

- MEIOS DE PREVENÇÃO
- EXTINTOR PORTÁTIL DE POLÍMEROS ABC (B9)
- EXTINTOR PORTÁTIL DE CO2 (D8)
- REDE DE INCÊNDIOS
- FOCAL DE INCÊNDIO MARCA
- TIPO CARPETEL
- HERMÉTICO EXTERIOR - MARCO DE ÁGUA
- ELECTRICIDADE
- CORTE GERAL DE ELECTRICIDADE
- BOTÃO PARA CORTAR GERAL DE ELECTRICIDADE
- BOTÃO PARA CORTAR UPS
- CORTE LOCAL DE ELECTRICIDADE
- UNIDADE DE ALIMENTAÇÃO ININTERRUPTA (UPS)

NOTA: Desenho elaborado pela ESUMEDICA, com base no projecto fornecido pela CONTACT CENTER

PLANTA DE PREVENÇÃO



SIMBOLOGIA

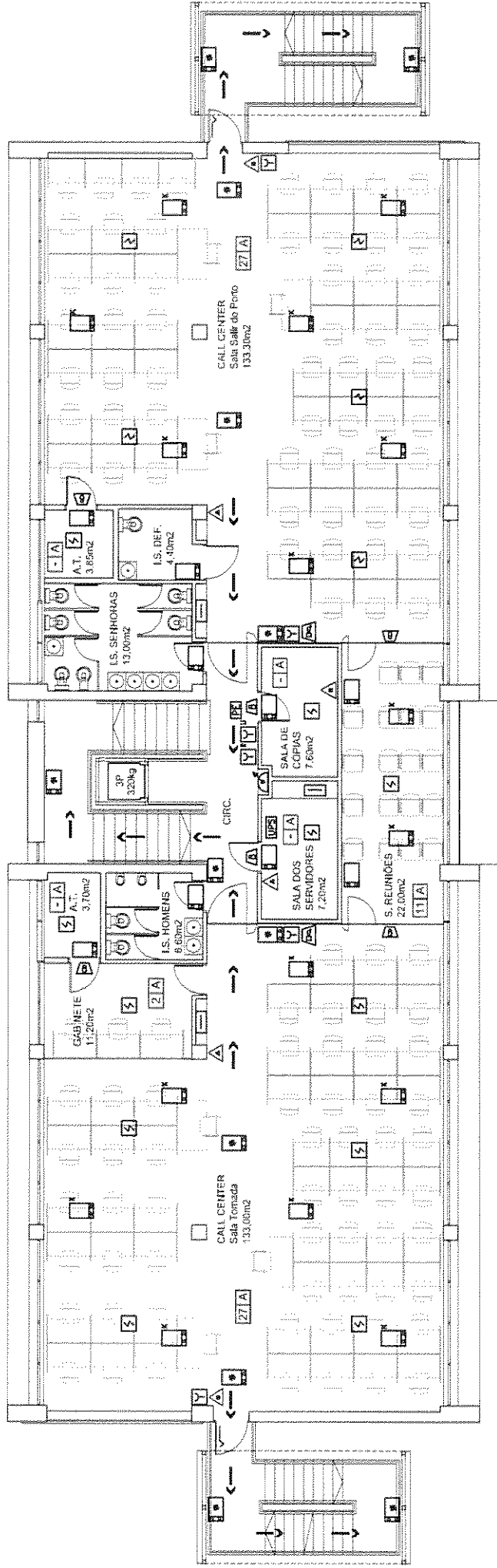
- EVACUAÇÃO
- CAMINHO DE EVACUAÇÃO NORMAL
- CAMINHO DE EVACUAÇÃO ALTERNATIVO
- BARRA ANTIFUMOS
- PLANTA DE EMERGÊNCIA
- PAINEL DE SEGURANÇA
- INSTRUÇÕES DE SEGURANÇA
- CHAVE DE EMERGÊNCIA COM LAMPA
- PROTEÇÃO CONTRA INFLAMAÇÃO ADIACIA
- BOTÃO DE EMERGÊNCIA PARA ABERTURA DE TUBERIA
- 2º EFETIVO PRIMEIRO
- 1º CLASSIFICAÇÃO DE RISCO

- ILUMINAÇÃO DE EMERGÊNCIA
- APARELHO DE ILUMINAÇÃO DE SEGURANÇA
- FERRAMENTA E AUTOMATIA
- ABAIXOS DE ILUMINAÇÃO DE SEGURANÇA
- MÃO PERMANENTE E AUTOGNIA
- APARELHO DE ILUMINAÇÃO NORMAL COM INT. DE EMERGÊNCIA
- SISTEMAS AUTOMÁTICOS DE DETECÇÃO DE INCÊNDIOS
- CENTRAL DO SISTEMA DE DETECÇÃO COM
- ALARME INIBIDOR E SENSADO
- PAINEL RECEPTOR DE CENTRAL DO SALL
- DETECTOR ÓPTICO DE FUMOS
- DETECTOR TÉRMICO (CONTACTO)
- DETECTOR ACÚSTICO (ELECTRICAL)
- SINALIZADOR SONORO NO TECTO (TASO)
- BOTÃO PARA MANGA DE ALARME
- TELEFONE DE MASSE
- SIRENE DE ALARME DE PREVENÇÃO
- AVISADOR LUMINOSO DE ALARME DE PREVENÇÃO

- MEIOS DE PREVENÇÃO
- EXTINTOR PORTÁTIL DE PO. QUÍMICO ABC (AP)
- EXTINTOR PORTÁTIL DE CO2 (AP)
- REDE DE INCÊNDIOS
- BOCAL DE INCÊNDIO FIANÇA
- TPO CARBETEL
- FERRAMENTA EXTENSOR - MARCHA DE ÁGUA
- ELECTRICIDADE
- CORTE GERAL DE ELECTRICIDADE
- BATERIA CORTE GERAL DE ELECTRICIDADE
- INSTALACAO CORTE GERAL
- INSTALACAO CORTE UPS
- CORTE LOCAL DE ELECTRICIDADE
- UNIDADE DE ALERTEACAO ININTERRUPTA (UPS)

NOTA: Desenho elaborado pela ESUMEDICA, com base no projecto fornecido pelo CONTACT CENTER

PLANTA DE PREVENÇÃO



SIMBOLOGIA

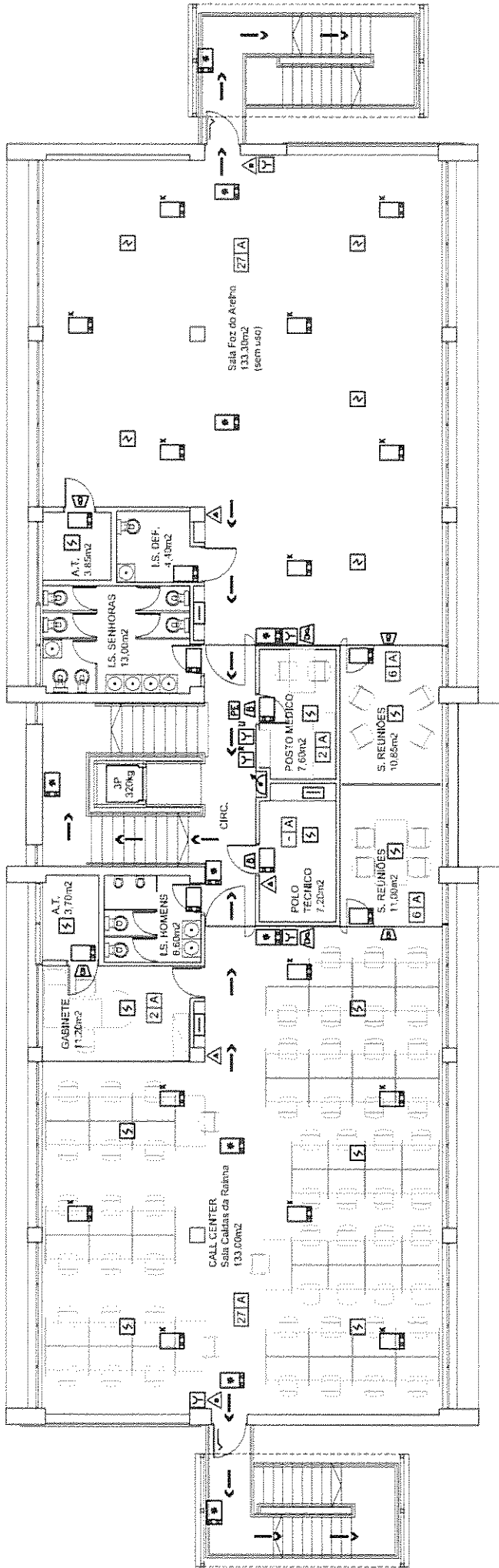
- EVACUACAO**
- CAMINHOS DE EVACUACAO NORMAL
 - - - CAMINHOS DE EVACUACAO ALTERNATIVOS
 - ↳ BARRAS ANTI-FUMOS
 - ↳ PLANALTO DE EMERGENCIA
 - ↳ POSTOS DE SEGURANCA
 - ↳ CHAVE DE EMERGENCIA COM CHAVE
 - ↳ PROTECCAO CONTRA A INFLAMMACAO ACUSADA
 - ↳ NOTAS DE EMERGENCIA PARA ASSISTENCIA DE TECNICOS
 - ↳ PAINEL DE EMERGENCIA
 - ↳ SINALIZACAO SONORA
 - ↳ SINALIZACAO VISUAL DE FUGA

- ILUMINACAO DE EMERGENCIA**
- ↳ APARELHO DE ILUMINACAO DE SEGURANCA
 - ↳ FERRAMENTA E AUTOMATICA
 - ↳ APARELHO DE ILUMINACAO DE SEGURANCA
 - ↳ PAINEL PERMANENTE E AUTONOMIA
 - ↳ PAINEL DE ILUMINACAO NORMAL COM FIDELIDADE DE EMERGENCIA
 - ↳ SISTEMAS AUTOMATICOS DE DETECCAO DE INCENDIOS
 - ↳ CENTRAL DO SISTEMA DE DETECCAO SONORA
 - ↳ ALARME LUMINOSO E SONORO
 - ↳ PAINEL RECEPTOR DA CENTRAL DO SALA
 - ↳ DETECTOR OPTICO DE FUMOS
 - ↳ DETECTOR DE FUMOS
 - ↳ DETECTOR MONTADO NO TETO REAL E
 - ↳ SINALIZACAO MONTADO NO TETO FALSO
 - ↳ SINALIZACAO MONTADO DE ALARME
 - ↳ TELEFONE DE NUMERO
 - ↳ SERVIDOR DE ALARME DE INCENDIO
 - ↳ SINALIZACAO LUMINOSA DE ALARME DE INCENDIO

- MEIOS DE INTERCOMUNICACAO**
- ↳ EXTENSOR PORTATIL DE FOLGADO (BIB)
 - ↳ SEXTANTE PORTATIL DE FOLGADO (BIB)
 - ↳ REDE DE INCENDIOS
 - ↳ BOCA DE INCENDIO ABERTA
 - ↳ TIPO GARFETEL
 - ↳ HORNANTE EXTENSOR - MANEJO DE AGUA
 - ↳ ELECTRICIDADE
 - ↳ CORTE GERAL DE ELECTRICIDADE
 - ↳ AUTOMATICA CORTE GERAL DE ELECTRICIDADE
 - ↳ ROTACIONA CORTE GERAL
 - ↳ ROTACIONA CORTE GERAL
 - ↳ ROTACIONA CORTE UPS
 - ↳ CORTE LOCAL DE ELECTRICIDADE
 - ↳ UNIDADE DE ALIMENTACAO INALTERNATIVA (UPS)

NOTA: Desenho elaborado pela ESUMEDICA, com base no projecto fornecido pela CONTACT CENTER

PLANTA DE PREVENÇÃO



SIMBOLOGIA

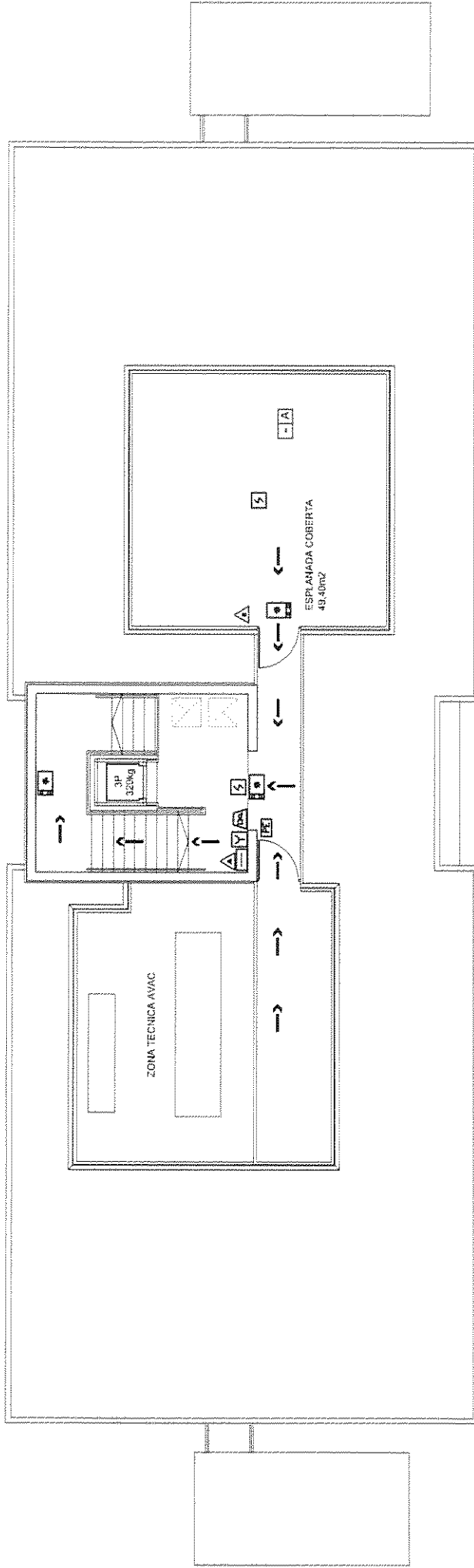
- CAMBIO DE EVACUACAO NORMAL
- CAMBIO DE EVACUACAO ALTERNATIVO
- BAIXA INFLAMAVEL
- PLANTA DE EMERGENCIA
- INSTRUCOES DE SEGURANCA
- CHAVE DE EMERGENCIA DOMICILAR
- PROTECCAO CONTRA UTILIZACAO ABUSIVA
- BOTAO DE EMERGENCIA PARA ABERTURA DE FECHADURA
- PONTO DE ENCONTRO
- * = EFECTIVO INIBITIVO
- Y = CLASSIFICACAO DE RISCO

- ILUMINACAO DE EMERGENCIA
- APARELHO DE ILUMINACAO DE SEGURANCA
- PERMANENTE E AUTONOMA
- APARELHO DE ILUMINACAO DE SEGURANCA
- NAO PERMANENTE E AUTONOMA
- APARELHO DE ILUMINACAO NORMAL COM INT. DE EMERGENCIA
- SISTEMAS AUTOMATICOS DE DETECCAO DE INCENDIOS
- CENTRAL DO SISTEMA DE DETECCAO COM
- ALARME UNIPERSONAL E SONORO
- PAINEL REPTERIOR DA GERENCIA DO SARI
- DETECTOR POR FUMO DE JUNKS
- DETECTOR TERMICO-ELECTROMECANICO
- DETECTOR MANTENIDO NO TECTO REAL E
- SINALIZACAO MANTIDA NO TECTO FALSO
- RODEMEIRA MANUAL DE ALARME
- TELEFONE DE ALARME
- SIRENE DE ALARME DE INCENDIO
- ALISADOR LUMINOSO DE ALARME DE INCENDIO

- MEIOS DE PREVENCAO
- EXTINTOR PORTATIL DE POLIVALENCO ABC (8kg)
- EXTINTOR PORTATIL DE CO2 (5kg)
- REDE DE INCENDIOS
- ESCALA DE EMERGENCIA ABANADA
- TRIS CARBETEL
- REDEANTE EXTERIOR - MARCO DE AGUA
- ELECTRICIDADE
- CORTE GERAL DE ELECTRICIDADE
- BOTONEIRA CORTE GERAL DE ELECTRICIDADE
- BOTONEIRA CORTE GERACAO
- BOTONEIRA CORTE UPS
- CORTE LOCAL DE ELECTRICIDADE
- UNIDADE DE ALIMENTACAO ININTERROMPTA (UPS)

NOTA: Desenho elaborado pela ESUMEDICA, com base no projecto fornecido pelo CONTACT CENTER

PLANTA DE PREVENÇÃO



SIMBOLOGIA

- VENTILADORA
- CAMPO DE AVALIAÇÃO NORMAL
- CAMPO DE EVACUAÇÃO ALTERNATIVO
- BARRA ANTIPANICO
- PLANTA DE EMERGENCIA
- POSTO DE SEGURANCA
- INSTALAÇÃO DE SEGURANCA
- CHAVE DE EMERGENCIA COM CACA
- PROTEÇÃO CONTRA UTILIZAÇÃO ABUSIVA
- BOTÃO DE EMERGENCIA PARA ABERTURA DE FECHADURA
- PORTO DE FICIONTE
- ALARME EM PREVENÇÃO
- TELECOMUNICAÇÃO DE RISCO

- ILUMINAÇÃO DE EMERGENCIA
- AVANÇO DA ILUMINAÇÃO DE SEGURANCA PERMANENTE E AUTONOMA
- APARELHO DE ILUMINAÇÃO DE SEGURANCA NÃO PERMANENTE E AUTONOMA
- APARELHO DE ILUMINAÇÃO NORMAL, COM PT DE EMERGENCIA
- SISTEMAS AUTOMÁTICOS DE DETECÇÃO DE INCENDIOS
- CENTRAL DO SISTEMA DE DETECÇÃO DE INCENDIOS
- ALARME UNIVERSAL DE SOMBRIO
- PAINEL RECEPTOR DA TECLA DO SMOBY
- DETECTOR DE FUMO DE FUNGOS
- DETECTOR TENSIVO/ACQUENTIVO
- DETECTOR MONTADO NO TECTO RAL E
- SINALIZADOR MONTADO NO TECTO FALSO
- BOTÃO PARA MANUAIS DE ALARME
- TELEFONE DE QUARTE
- SIRENE DE ALARME DE EMERGENCIA
- ATIVADOR UNIVERSAL DO ALARME DE EMERGENCIA

- VÍDEO DE INTERVENÇÃO
- EXTINTOR PORTÁTIL DE POULVERIZADOR ABC
- EXTINTOR PORTÁTIL DE CO2 (PQ)
- REDE DE INCENDIOS
- BOLA DE INCENDIO ANUNCIADOR
- TPO CASSETEL
- HÍDRANTE EXTERIORE - VARGO DE AGUA
- ELECTRICIDADE
- CORTE SERIAL DE ELECTRICIDADE
- BOTONERA CORTE SERIAL DE ELECTRICIDADE
- BOTONERA CORTE DE EMERGENCIA
- BOTONERA CORTE UPS
- CORTE LOCAL DE ELECTRICIDADE
- UNIDADE DE ALERTEÇÃO POR TELEFONE (UPSI)

NOTA: Desenho elaborado pela ESUMEDICA, com base no projecto fornecido pela CONTACT CENTER