

Título do projecto
 CONSTRUÇÃO DE MORADIA DESTINADA
 A HABITAÇÃO, PISCINA E MUIROS DE VEDAÇÃO
 LT 39 | I.P.P. 4 | ZONA 2 | VILHIMOURA | LOULÉ

Descrição

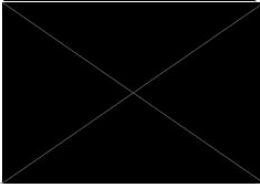
----- LIMITE DO PRÉDIO

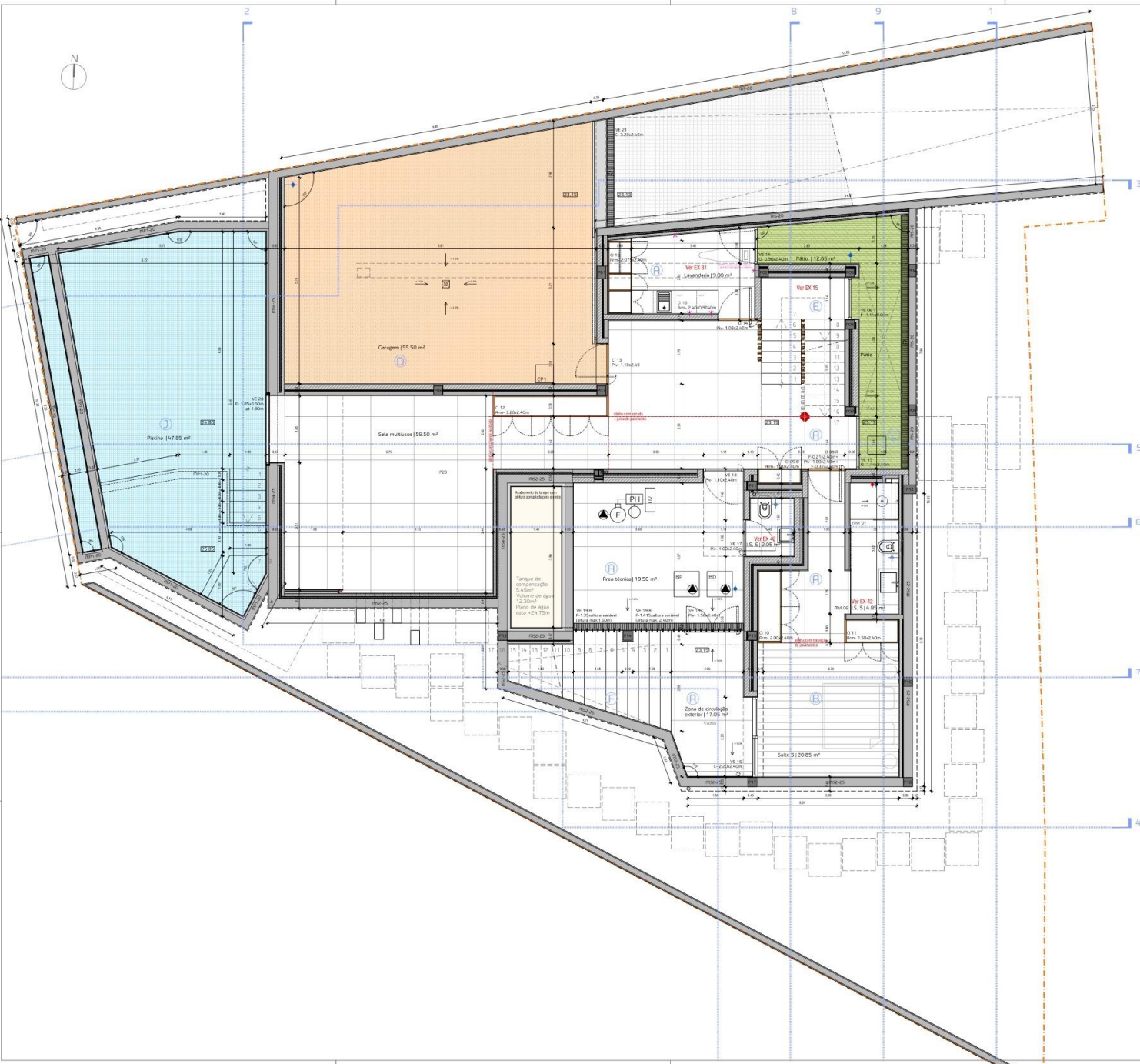
Notas:
 - Todas as medidas e cotas serão verificadas em obra;
 - Todos os piques desmontados deverão ser feitos em conjunto, assim como as especialidades e peças específicas;
 - Qualquer discrepância deverá ser comunicada ao projectista;
 - Todos os materiais deverão ser confirmados e eventualmente ajustados em obra;
 - Todos as ligações das águas à construção terão de ser seladas;
 - Todos as ligações à água, terão de ser seladas;
 - Todos os vãos em cantaria terão de estar equipados da fiação 30mm no mínimo, para correcta entressolação do cordão selante;
 - Todas as esquadras para os vidros, deverão ser confirmadas no mapa de obra e projecto de especialidade;
 - Deverá o instalador garantir o bom funcionamento e segurança de todos os elementos de suporte e de fixação (investimentos, bancadas, tetos, vãos, apoios e equipamentos sanitários), podendo definir ou alterar desde que seja mantido o desenho e respectivos alinhamentos, bem como comunicar ao projectista para aprovação.

Contém
 PLANTA DE IMPLANTAÇÃO SOBRE
 LEVANTAMENTO TOPOGRÁFICO

Fase EXECUÇÃO

Disciplina ARQUITECTURA





- Pavimentos**
- A Pavimento contínuo "Living Concrete" Gula Resbando lateral 120x120cm Pavimento betão em zonas húmidas e exteriores
 - B Pavimento de madeira colada, 18x 150x2000, acabamento "veludo", 20mm de resina e acabamento em óleo
 - C Pavimento em vidro "Stone Effect" (stone effect) "Beck"
 - D Pavimento em betão aligeado decorado, acabado e impermeabilizado, e área exterior e exteriormente acabados
 - E Espalho interior com espelho a colar em massa regular, que não se faça interiores com acabamentos betão
 - F Espalho exterior com acabamento em betão aligeado com acabamento "stone effect"
 - G Lanteia exterior com acabamento em betão aligeado com acabamento "stone effect"
 - H Bacia de duche - revestimento cerâmico, vidro, inox, a combinar com exterior em vidro
 - I Canal de drenagem colado 2 x 5 S-trace
 - J Placa Escal. Vert. 25x2 x 25x25cm Contador com encaixe em obra
 - K Placa colada 10x10cm em pasta de Cimento de Plástico
 - L Rede anti-fogo 100% CROCO GEM "acabado sobre cerâmica decorativa impermeabilizada"
- Revestimento exterior de vidro**
- M Vidro de fachada 1200 x 1000mm, vidro 100, vidro 100, vidro 100, vidro 100, vidro 100, vidro 100
 - N Revestimento em alumínio ou aço inoxidável (revestimento exterior e interior)
 - O Resa Aluminada | Furação exterior e interior
 - P Revestimento exterior - Dreno de tipo Rio Dren. Plástico V100 com grelha Balcão
 - Q Placa de cerâmica de vidro colada, revestimento de tipo madeira 250 x 250mm de tipo Rio Dren. Plástico V100 com grelha de drenagem
 - R Placa de Plástico revestido (ver projeto técnico)
 - S Placa de Lã rocha
 - T Revestimento em papel betão igual a fachada
 - U Capacidade | Revestimento de madeira
 - V Revestimento Plástico
 - W Resa para revestimento tipo plástico, com interior de Lã rocha
 - X Placa betão 15 x 15m f. 7
 - Y Placa betão 11 x 15m f. 7
 - Z Placa betão 4 x 15m f. 7
- Revestimento em cobre**
- AA Placa betão 15 x 15m f. 7
 - AB Placa betão 11 x 15m f. 7
 - AC Placa betão 4 x 15m f. 7
- Considerar perfil em alumínio para transição e remate dos pavimentos



Título do projecto
 CONSTRUÇÃO DE MORADIA DESTINADA
 A HABITAÇÃO, RECREIO E FLUXO DE VISUALIZAÇÃO
 LT 39 | L.P.P. 4 | ZONA 2 | VILMOURA | LOULÉ

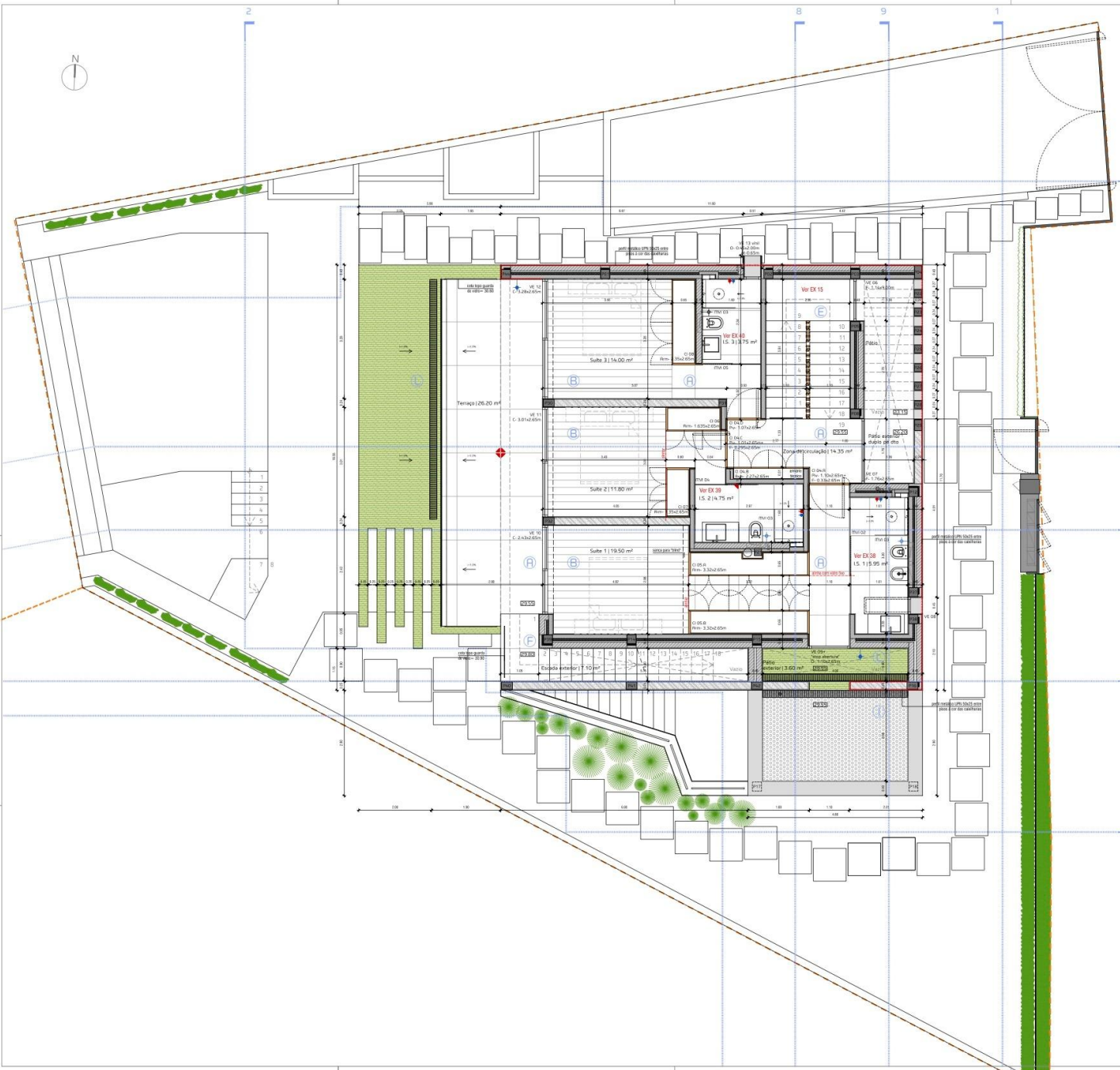
Descrição
 LIMITE DO PRÉDIO

Notas:
 - Todos os medidas e cotas serão verificadas em obra.
 - Todos os preços apresentados deverão ser feitos em euros, assim como as quantificações e áreas exatas.
 - Qualquer alteração deverá ser justificada em projecto.
 - Todos os materiais deverão ser confirmados e especificamente qualificados em obra.
 - Todos as alterações de obra a serem feitas em obra.
 - Todos as alterações deverão ser feitas em obra.
 - Todos os materiais deverão ser confirmados e especificamente qualificados em obra.
 - Todos os materiais deverão ser confirmados e especificamente qualificados em obra.
 - Todos os materiais deverão ser confirmados e especificamente qualificados em obra.
 - Todos os materiais deverão ser confirmados e especificamente qualificados em obra.

Contém
 PUNTO DO PRÉDIO - 1
 APRESENTAÇÃO | COTAR

Fase
 EXECUÇÃO

Disciplina
 ARQUITECTURA



A	Pavimento cerâmico / Lungo Corredor Gato Borlino lateral 120x120cm Pavimento cerâmico em zonas húmidas e exterior
B	Pavimento de madeira laminada tipo Parquet, 20mm/5mm / ref. 26120210, acabamento amido, pintura acrílica em água
C	Pavimento em Vinil (Spacia Floor) Home (spag. 20x30)
D	Pavimento em betão aligeado devidamente tratado e impermeabilizado / zona destinada a estacionamento automóvel
E	Fusadas elásticas com espelho a cobrir as portas de acesso ao exterior
F	Fusadas elásticas com espelho a cobrir em áreas exteriores que não tenham vidros com acabamentos específicos
G	Lentilhacões exteriores com acabamento em betão aligeado com tratamento "anti-afog"
H	Pavimento de vidro / revestimento cerâmico, vidro 10x10, a confirmar com amostra em obra
I	Camada de sono colada colada 2 e 3 e 5 cm
J	Pavimento Escudo: Neosul 2502 3 25x25cm (confirmar com amostra em obra)
K	Cálpido colado 10x10cm em pasta de Sinterite de Portugal
L	Relevo artificial 100x60, 6x60x30mm aplicado sobre camada drenante devidamente impermeabilizada

M	Letreiros em madeira de eque de pinho / acabamento com massa 100% 100% (mat. gábia) 1,02 altura, com molduras coladas 2 e 3 cm
N	Revestimento em alumínio na cor de castanho (acabamento, ocre e petróleo)
O	Revoque acabado / Revoque exterior a exterior
P	Pavimento exterior - Direto do tipo Rio Dan (Tubo 6x1100 com grelha de drenagem)
Q	Pavimento exterior - Direto do tipo Rio Dan (Tubo 6x1100 com grelha de drenagem)
R	Bloco de canaleta de rede, revestimento de tipo Neosul 2502 3 cm do tipo Rio Dan (Tubo 6x1100 com grelha de drenagem)
S	Fusadas de Polidimetilacetalite (em projeto final)
T	Fusadas de L3 (rede)
U	Revestimento em panela fechada igual a fechada
V	Capotilux / Revestimento de madeira
W	Revestimento Plástico
X	Revoque gesso acabado tipo acabamento com textura de L3 (rede)
Y	Tubo Tuba 10 11 Tubo Tuba 10 11
Z	Tubo Tuba 10 11 Tubo Tuba 10 11
AA	Tubo Tuba 10 11 Tubo Tuba 10 11
AB	Tubo Tuba 10 11 Tubo Tuba 10 11
AC	Tubo Tuba 10 11 Tubo Tuba 10 11
AD	Tubo Tuba 10 11 Tubo Tuba 10 11

Considerar perfis em alumínio para transição e remate dos pavimentos



Título do projecto
CONSTRUÇÃO DE MORADIA DESTINADA A HABITAÇÃO, PISCINA E PLUVEIO DE VISAGÇÃO LT 39 / I.P.P. 4 / ZONM 2 / VILVIMOURA | LOULÉ

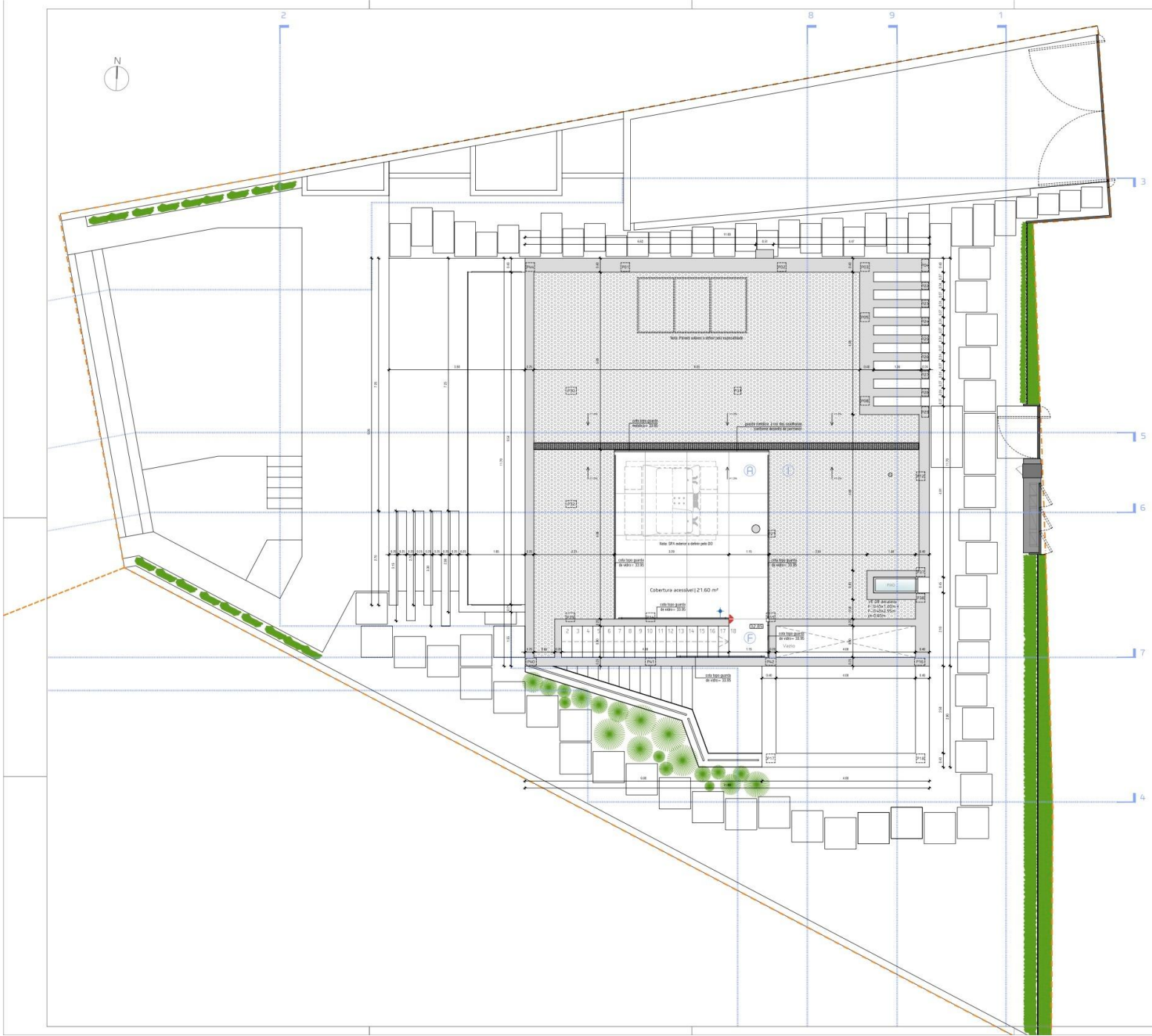
Descrição
— LIMITE DO PÉDIO

Notas:
- Todas as medidas e cotas serão verificadas em obra.
- Todos os pisos impermeabilizados deverão ser feitos em concreto, assim como as, impermeabilizações e juntas resacas.
- Quando for necessário deverão ser comunicados ao projectista.
- Todos os materiais deverão ser confirmados e eventualmente amostrados em obra.
- Todos os trabalhos de obra a ser executados deverão ser realizados.
- Todos os trabalhos de obra a ser executados deverão ser realizados.
- Todos os trabalhos de obra a ser executados deverão ser realizados.
- Todos os trabalhos de obra a ser executados deverão ser realizados.
- Todos os trabalhos de obra a ser executados deverão ser realizados.
- Todos os trabalhos de obra a ser executados deverão ser realizados.
- Todos os trabalhos de obra a ser executados deverão ser realizados.

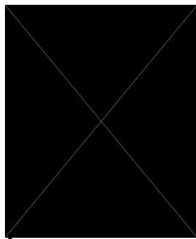
Contém
PLANO DE COBERTURA
APRESENTAÇÃO | COTADO

Fase
EXECUÇÃO

Disciplina
ARQUITECTURA



- | | |
|-----|--|
| (A) | Pavimento cerâmico 30x30 Laminado Casca Pretinha Idealizado 120x120cm Pavimento especial anti-águas hídricas e esteiras |
| (B) | Pavimento de madeira laminada nobre 18x18x18mm (sólido) Idealizado 120x120cm Pavimento especial anti-águas hídricas e esteiras |
| (C) | Pavimento em VINIL Stone Floorstone Home spg30 8x30" |
| (D) | Pavimento em tecido algodão desmontável, lavável e impermeabilizável 3 anos de garantia e reforço acústico autorizado |
| (E) | Fusulas elevadas com espelho e cobrir em metais que não oxidam |
| (F) | Escadas externas com espelho e cobrir em metais que não oxidam com acabamento especial |
| (G) | Laselas externas com acabamento em tecido algodão com tratamento "anti-UV" |
| (H) | Tela de vidro - isolamento acústico, ultra leve, a confirmar com amostra em obra |
| (I) | Canal de escoamento cobrimento 2 a 5 Branco |
| (J) | Pedra Escal: Negro 25x20 a 25x25cm Confeccionada com amostra em obra |
| (K) | Capotea cobrimento 10x10cm em pedra de Síntese de Portugal |
| (L) | Revoque artificial 100ML 0,85x0,85x0,85 aplicados sobre camada desvelada devidamente impermeabilizada |
- | | |
|------|---|
| (M) | Letras e emblemas de água de parede - Fixação com massa 100% 100%100% grãula 4 102 altim, com recesso cobrimento 2 a 5 Branco 10 anos |
| (N) | Pavimentação em alumínio no cor de casca (aparelhos, portas e portais) |
| (O) | Revoque aplicado a forçagem externas a aplicar |
| (P) | Pavimento exterior - Direto do tipo Rio Branco Plástica V102 com grãula de Síntese |
| (Q) | Pavimento exterior - Direto do tipo Rio Branco Plástica V102 com grãula de Síntese |
| (R) | Revestimento em cerâmica de vidro, exterior de 100mm 25x25 Branco do tipo Rio Branco Plástica V102 com grãula de Síntese |
| (S) | Placas de Polímero extrudado (sem grãula) 100x100 |
| (T) | Placa de L3 rede |
| (U) | Pavimentação em panel texturizado igual à fachada |
| (V) | Capotea L - Revestimento de madeira |
| (W) | Revestimento Plástico |
| (X) | Revoque aplicado sobre alvenaria com interior de L3 rede |
| (Y) | Tela fixada 15 x 15m fixada 7" |
| (Z) | Tela fixada 11 x 11m fixada 10" |
| (AA) | Tela fixada 4 x 4m fixada 30cm |
- Considerar perfil em alumínio para transição e detalhe dos pavimentos



Descrição

--- LIMITE DO PRÉDIO

Notas:

- Todos os materiais e cores serão verificadas em obra.
- Todos os preços apresentados deverão ser fixos em contrato, assim como as quantidades e prazos executivos.
- Quaisquer alterações deverão ser comunicadas ao proprietário.
- Todos os materiais deverão ser confirmados e eventualmente ajustados em obra.
- Todos os líquidos nos vãos a ser protegidos todos os dias.
- Todos os líquidos nos vãos a ser protegidos todos os dias.
- Todos os vãos em qualquer forma de abóbada deverão ser protegidos de 20cm no mínimo, com cobertura impermeável de 100% e impermeabilizante.
- Todos os materiais para o piso deverão ser confirmados em obra de vãos e prazos de execução.
- Devido à natureza específica do projeto, todas as superfícies e detalhes de elementos de suporte a ser fixados (parafusos, buchas, rebites, rebites, rebites e equipamentos similares), podendo sofrer as outras obras que não estejam a ser executadas, bem como controlar a presença de vermes.

Contém

PARTE DE COBERTURA
APRESENTAÇÃO | COORDENADOR

Fase

EXECUÇÃO

Disciplina

ARQUITECTURA