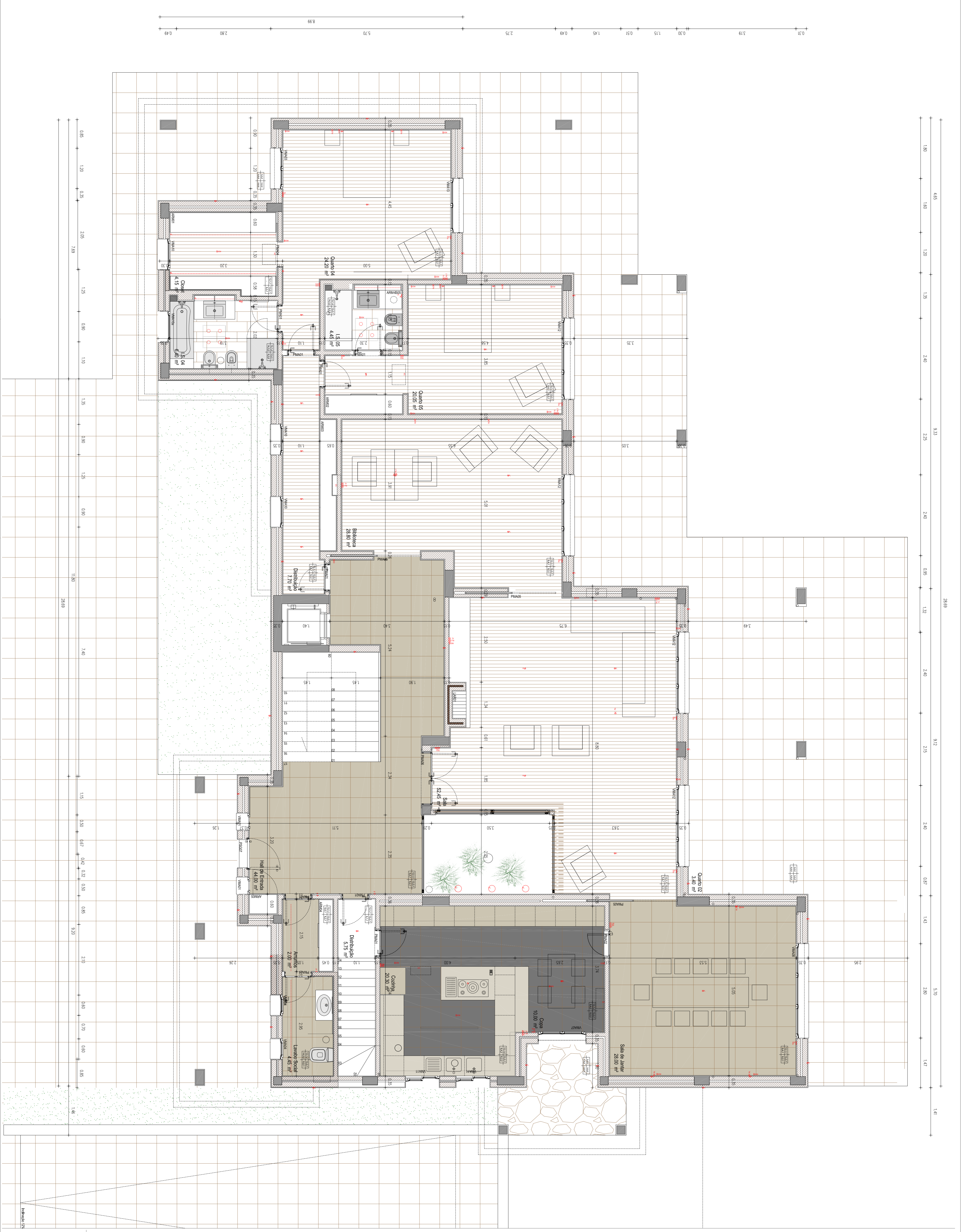


Nome: C12
Desenho: Planta geral - 1
Escala: 1:50
Data: Junho 08
Membro: OB
Arquitetura: Sónia Aguiar



LEGENDA

- N.1.1. Material de acabamento das paredes interiores em alvenaria simples
- N.1.2. Material de acabamento das paredes exteriores em alvenaria simples
- N.1.3. Material de acabamento do teto em gesso acartonado
- N.1.4. Material de acabamento do piso em cerâmica esmaltada 30x30
- N.1.5. Material de acabamento do piso em cerâmica esmaltada 60x60
- N.1.6. Material de acabamento do piso em cerâmica esmaltada 120x120
- N.1.7. Material de acabamento do piso em cerâmica esmaltada 150x150
- N.1.8. Material de acabamento do piso em cerâmica esmaltada 200x200
- N.1.9. Material de acabamento do piso em cerâmica esmaltada 300x300
- N.1.10. Material de acabamento do piso em cerâmica esmaltada 450x450
- N.1.11. Material de acabamento do piso em cerâmica esmaltada 600x600
- N.1.12. Material de acabamento do piso em cerâmica esmaltada 900x900
- N.1.13. Material de acabamento do piso em cerâmica esmaltada 1200x1200
- N.1.14. Material de acabamento do piso em cerâmica esmaltada 1500x1500
- N.1.15. Material de acabamento do piso em cerâmica esmaltada 2000x2000
- N.1.16. Material de acabamento do piso em cerâmica esmaltada 3000x3000
- N.1.17. Material de acabamento do piso em cerâmica esmaltada 4500x4500
- N.1.18. Material de acabamento do piso em cerâmica esmaltada 6000x6000
- N.1.19. Material de acabamento do piso em cerâmica esmaltada 9000x9000
- N.1.20. Material de acabamento do piso em cerâmica esmaltada 12000x12000
- N.1.21. Material de acabamento do piso em cerâmica esmaltada 15000x15000
- N.1.22. Material de acabamento do piso em cerâmica esmaltada 20000x20000
- N.1.23. Material de acabamento do piso em cerâmica esmaltada 30000x30000
- N.1.24. Material de acabamento do piso em cerâmica esmaltada 45000x45000
- N.1.25. Material de acabamento do piso em cerâmica esmaltada 60000x60000
- N.1.26. Material de acabamento do piso em cerâmica esmaltada 90000x90000
- N.1.27. Material de acabamento do piso em cerâmica esmaltada 120000x120000
- N.1.28. Material de acabamento do piso em cerâmica esmaltada 150000x150000
- N.1.29. Material de acabamento do piso em cerâmica esmaltada 200000x200000
- N.1.30. Material de acabamento do piso em cerâmica esmaltada 300000x300000
- N.1.31. Material de acabamento do piso em cerâmica esmaltada 450000x450000
- N.1.32. Material de acabamento do piso em cerâmica esmaltada 600000x600000
- N.1.33. Material de acabamento do piso em cerâmica esmaltada 900000x900000
- N.1.34. Material de acabamento do piso em cerâmica esmaltada 1200000x1200000
- N.1.35. Material de acabamento do piso em cerâmica esmaltada 1500000x1500000
- N.1.36. Material de acabamento do piso em cerâmica esmaltada 2000000x2000000
- N.1.37. Material de acabamento do piso em cerâmica esmaltada 3000000x3000000
- N.1.38. Material de acabamento do piso em cerâmica esmaltada 4500000x4500000
- N.1.39. Material de acabamento do piso em cerâmica esmaltada 6000000x6000000
- N.1.40. Material de acabamento do piso em cerâmica esmaltada 9000000x9000000
- N.1.41. Material de acabamento do piso em cerâmica esmaltada 12000000x12000000
- N.1.42. Material de acabamento do piso em cerâmica esmaltada 15000000x15000000
- N.1.43. Material de acabamento do piso em cerâmica esmaltada 20000000x20000000
- N.1.44. Material de acabamento do piso em cerâmica esmaltada 30000000x30000000
- N.1.45. Material de acabamento do piso em cerâmica esmaltada 45000000x45000000
- N.1.46. Material de acabamento do piso em cerâmica esmaltada 60000000x60000000
- N.1.47. Material de acabamento do piso em cerâmica esmaltada 90000000x90000000
- N.1.48. Material de acabamento do piso em cerâmica esmaltada 120000000x120000000
- N.1.49. Material de acabamento do piso em cerâmica esmaltada 150000000x150000000
- N.1.50. Material de acabamento do piso em cerâmica esmaltada 200000000x200000000

NOME: _____
 CTIZ _____
 DESENHADOR _____
 PRONOME _____
 ESCALA _____
 DATA: _____
 JUNHO 07 _____
 NÚMERO: _____
 04 _____
 ARQUITETURA _____
 Sônia Aguiar