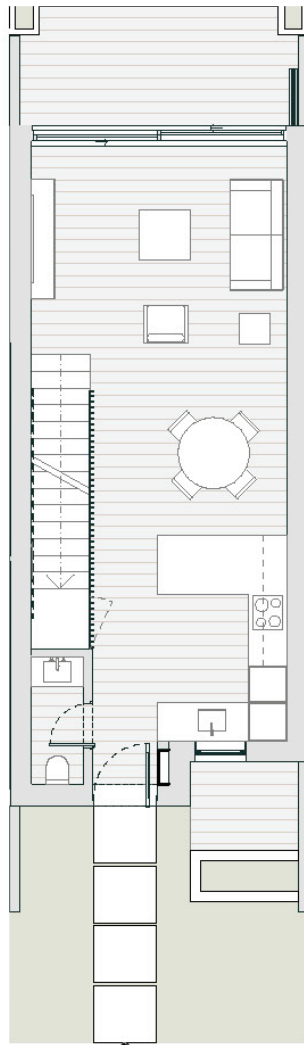
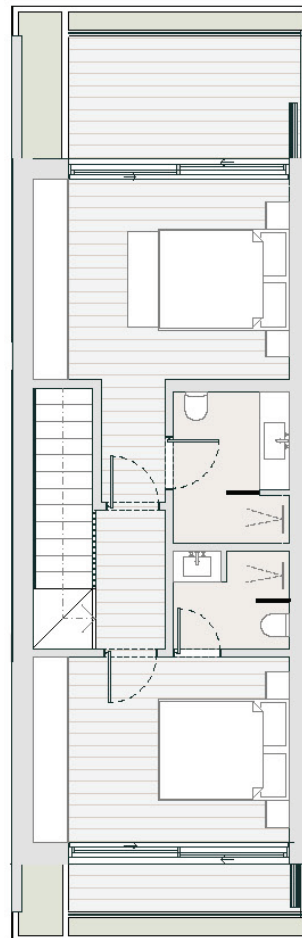


OCEAN TERRACES 48B



Piso 0



Piso 1

Moradia em Banda T2
2 Quartos em Suite + 1 WC Social
Garagem Privativa (2 Viaturas)
Orientação a Sul
Vista Mar

Casa	110 m ²
Terraços e Varandas	19 m ²
Jardim Privado	75 m ²
Área Construída	129 m²



As informações contidas nestas plantas não têm carácter contratual e podem ser alteradas sem aviso prévio.

Promoção

Vendas