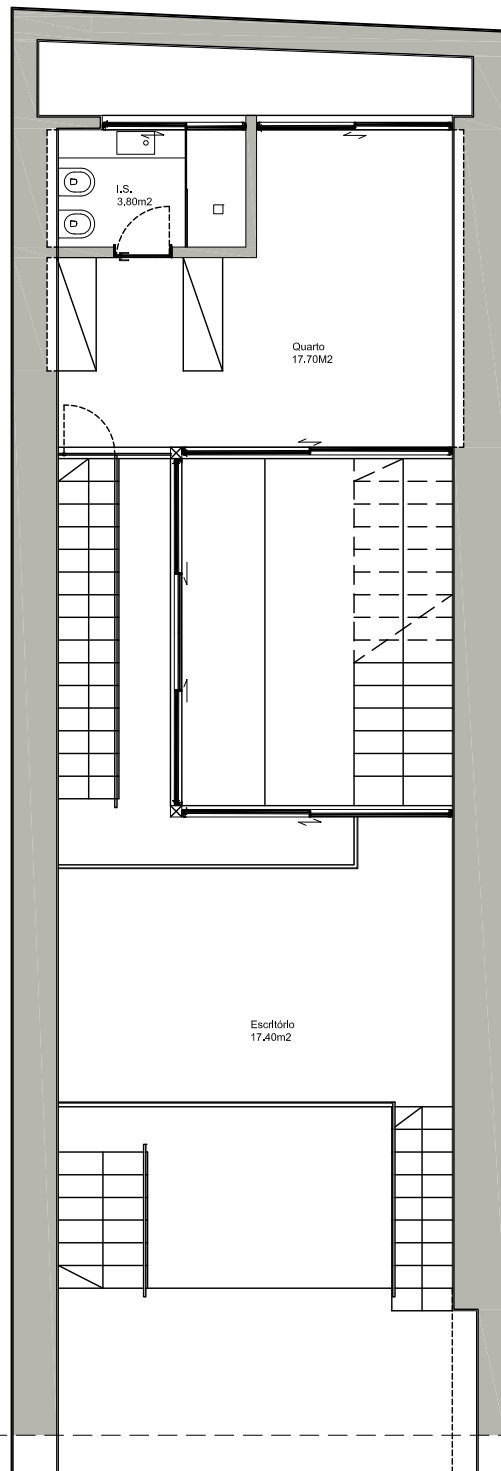
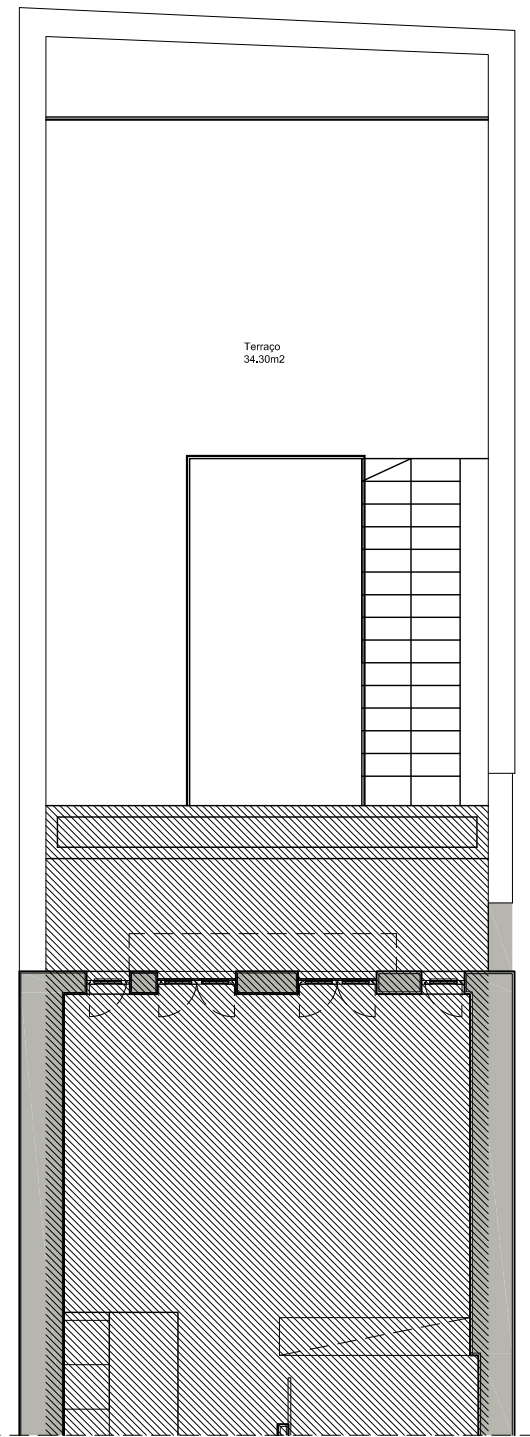


Planta do Piso 0



Planta do Mezanino do Piso 0



Planta do Terraço do Piso 0

FRAÇÃO A

ÁREA BRUTA PRIVATIVA:	203,70 m ²
ÁREA ÚTIL:	173,00 m ²
LOGRADOURO (área do terreno):	22,56 m ²
TERRAÇO + GARAGEM: (área bruta dependente)	47,60 m ²
ÁREA TOTAL (203,70+22,56+47,60): (ABP + L + ABD)	273,86 m ²