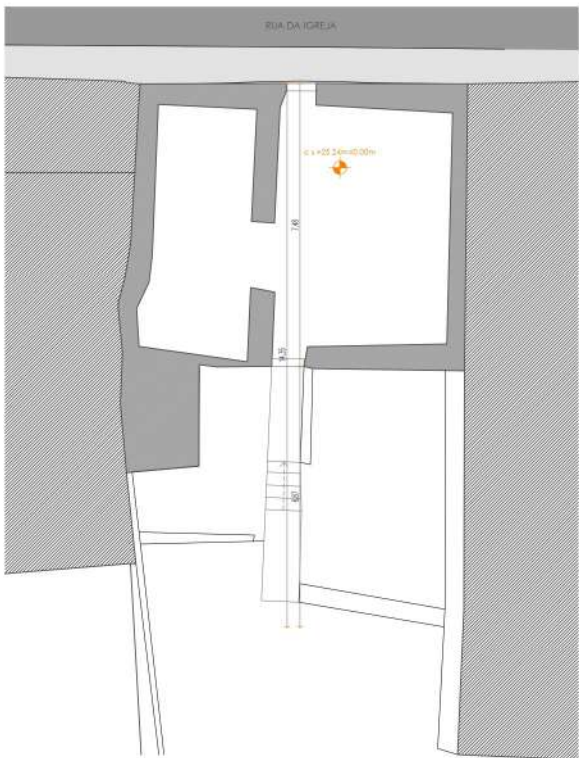




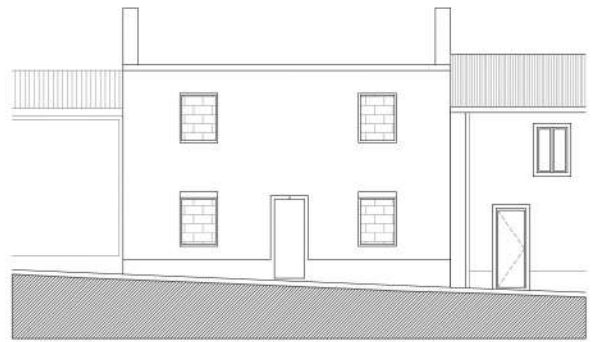
PLANTA DE LOCALIZAÇÃO - esc. 1:25 000



PLANTA DE LOCALIZAÇÃO - esc. 1:2 000



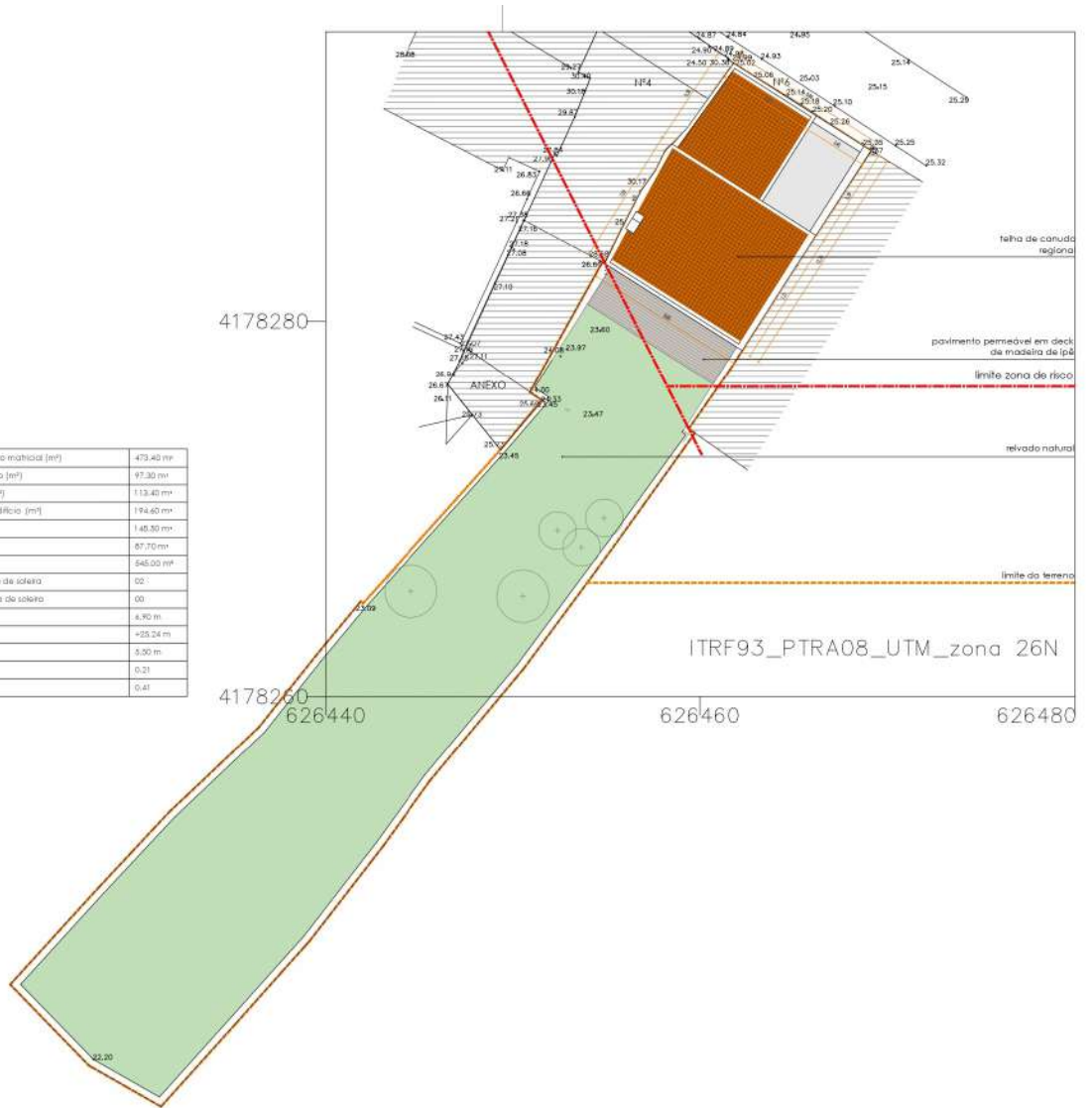
PLANTA PISO TÉRREO EXISTENTE (RUIA)



ALÇADO NORTE EXISTENTE (RUIA)

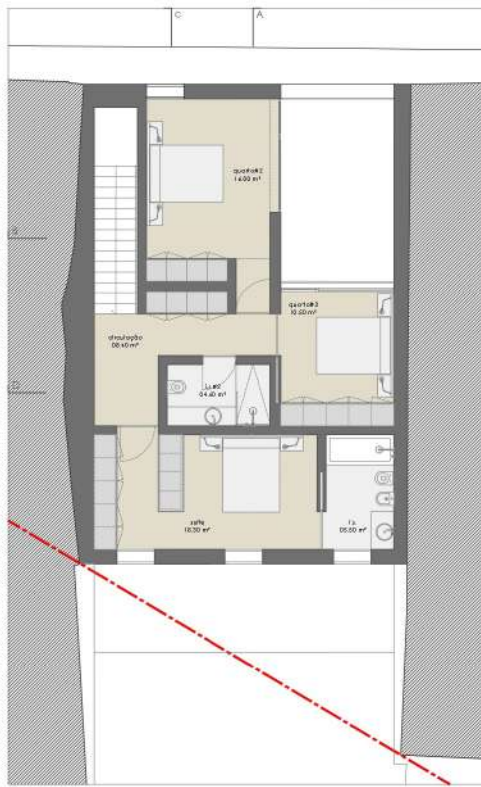
QUADRO RESUMO

Área do terreno conforme registro matricial (m²)	473,40 m²
Área de implantação do edifício (m²)	97,30 m²
Área de impermeabilização (m²)	113,40 m²
Área bruta de construção do edifício (m²)	194,60 m²
Área (H) total (m²)	140,30 m²
Área total habitável (m²)	87,70 m²
Volumetria do edifício (m³)	945,00 m³
Número de pisos acima do cofa de soleira	02
Número de pisos abaixo do cofa de soleira	00
Altura da edificação (m)	4,90 m
Cofa de soleira	+25,24 m
Ceceira (m)	5,00 m
IOS - Índice ocupação solo	0,21
CCS - Índice construção solo	0,41

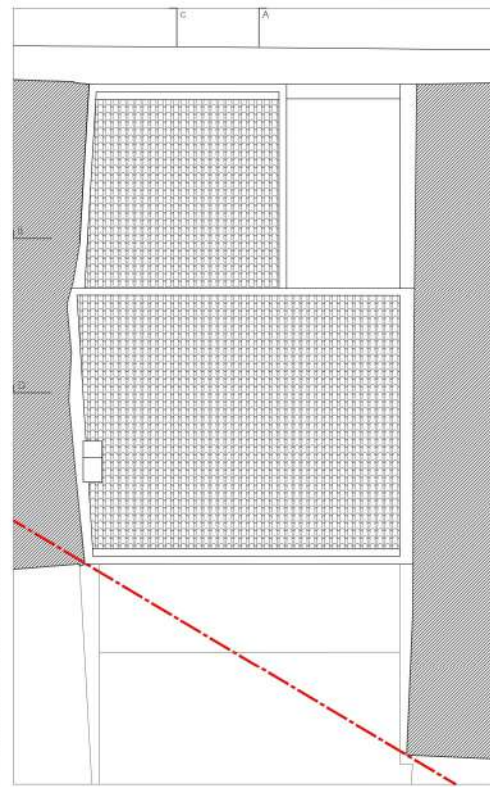




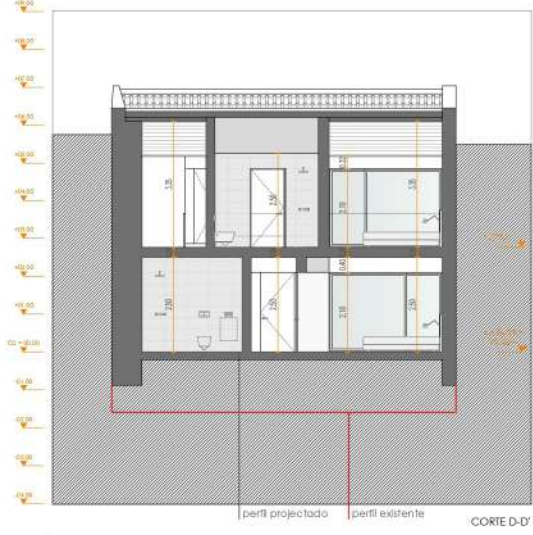
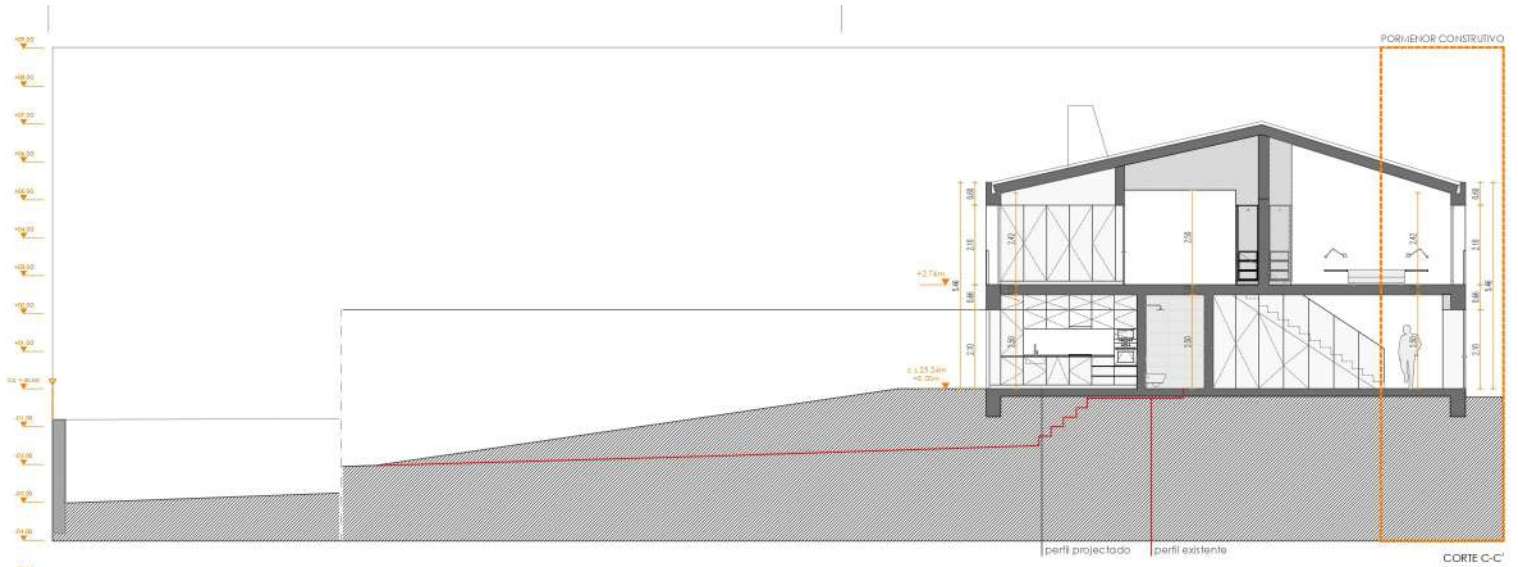
PLANTA PISO 00

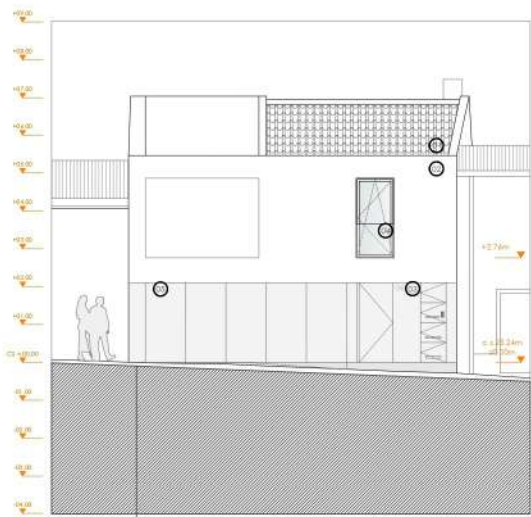


PLANTA PISO 01

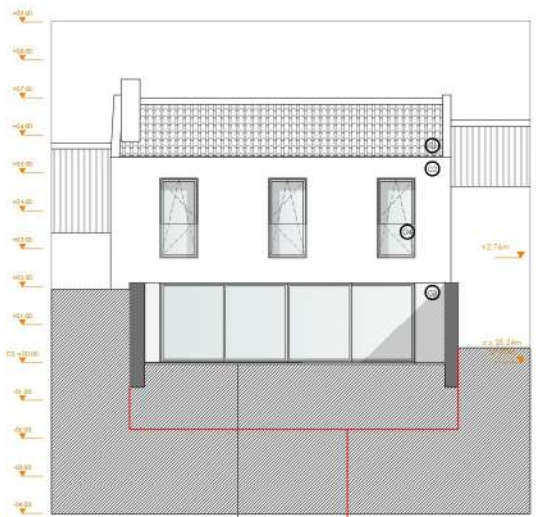


PLANTA DE COBERTURA





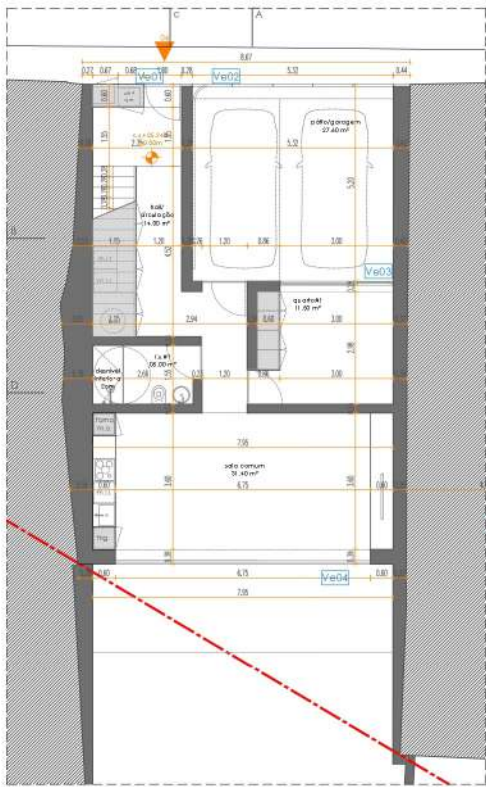
perfil projectado | perfil existente
PERFIL DE RUA | ALÇADO NORTE



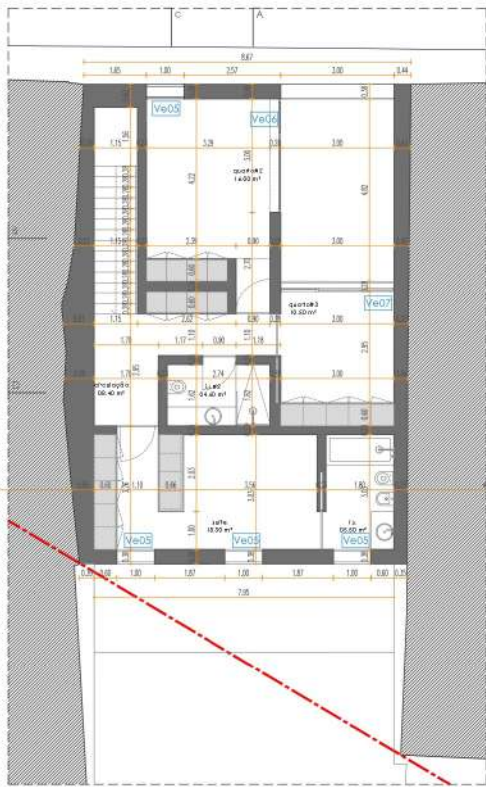
perfil projectado | perfil existente
ALÇADO SUL

LEGENDA DE MATERIAIS

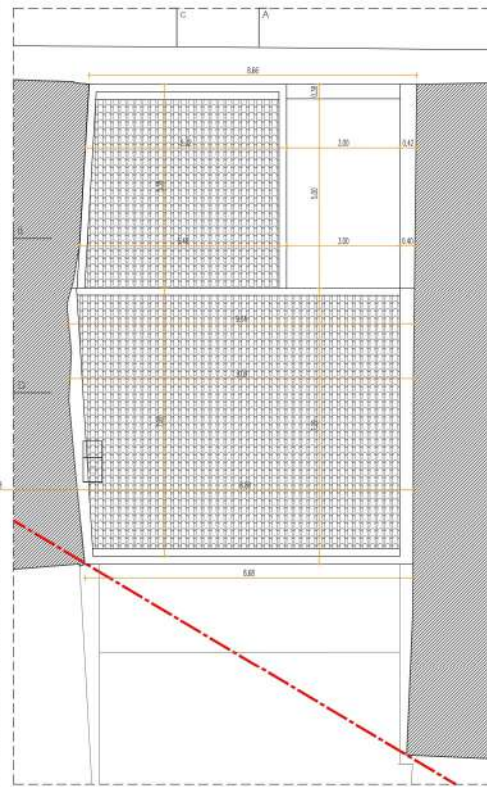
	perfil de estrutura original
	perfil existente para adaptar a nova planta no 2º andar norte, no 905
	revestimento em paredes de alvenaria de blocos cerâmicos de madeira e cimento de tipo "vivo", para dar-lhe a linha de acabamento na cor cinza clara mate, no 7035
	quadrantes novos sistema de guarda-chuva do tipo "barras" PVD 50kg/m², em aço inox 304, com vidro 6+6mm laminado, sempre 6+6
	perfil existente tipo de corte de tipo "Reclama" - vidro 6+6mm - revestido em paredes "white fur" com acabamento ao perfil de estrutura original, no 2º andar norte, no 905



PLANTA PISO TÉRREO



PLANTA PISO 01



PLANTA DE COBERTURA