



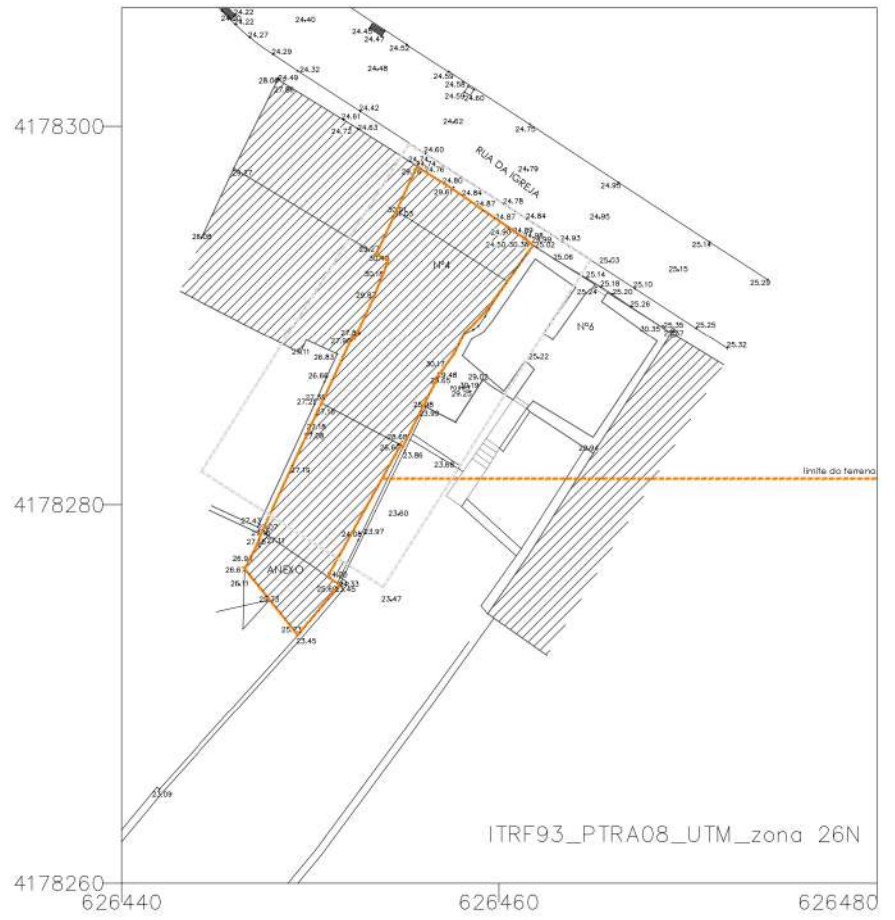
PLANTA DE LOCALIZAÇÃO - esc. 1:25 000

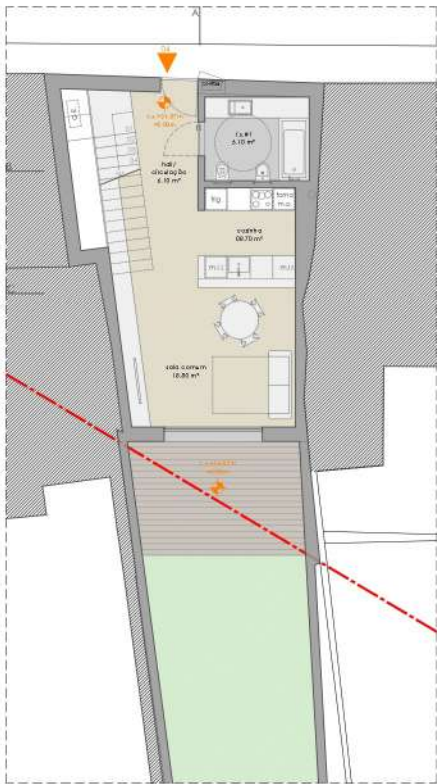


PLANTA DE LOCALIZAÇÃO - esc. 1:2 000

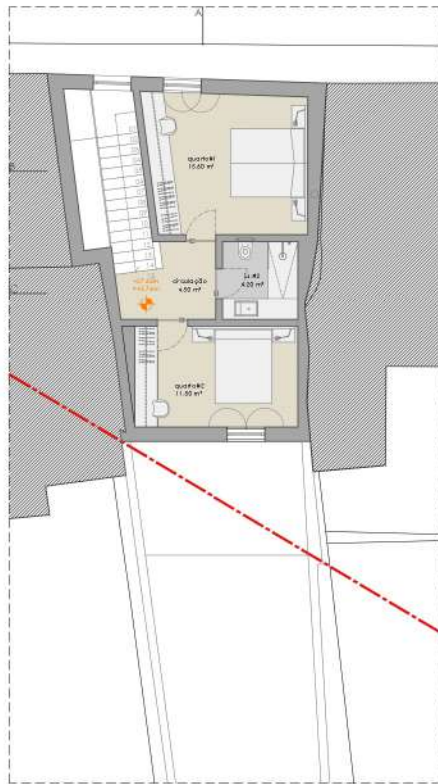
	autor	FRANCISCO NUNO DA COSTA CABRAL DE SIQUEIRA	data	JANEIRO 2020
	projeto	RUA ALMÉIDA GARREI Nº20, LAGOA	escala	1/25000
coordenação	tipo	HABITAÇÃO UNIFAMILIAR RUA DA IGREJA Nº4, LAGOA	data	1/2000
		ARQUITECTURA - LICENCIAMENTO PLANTAS DE LOCALIZAÇÃO		01

este documento é propriedade da sal e não pode ser reproduzido, divulgado ou copiado de todo ou em parte sem autorização. todos os direitos reservados. não se responsabiliza por danos materiais ou morais decorrentes do uso indevido deste documento.

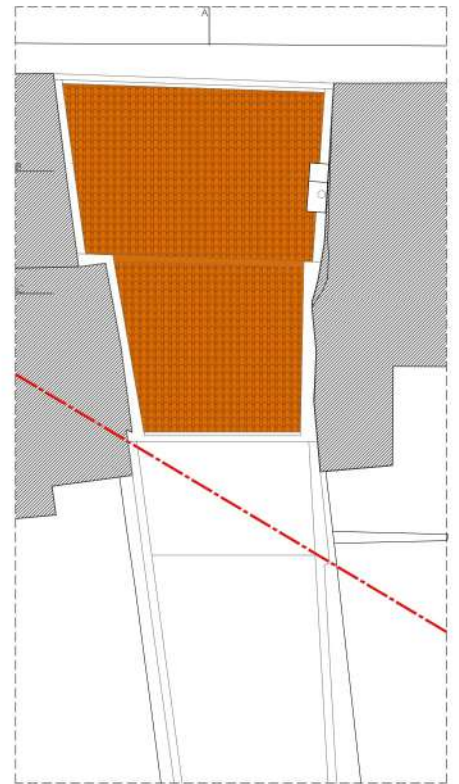




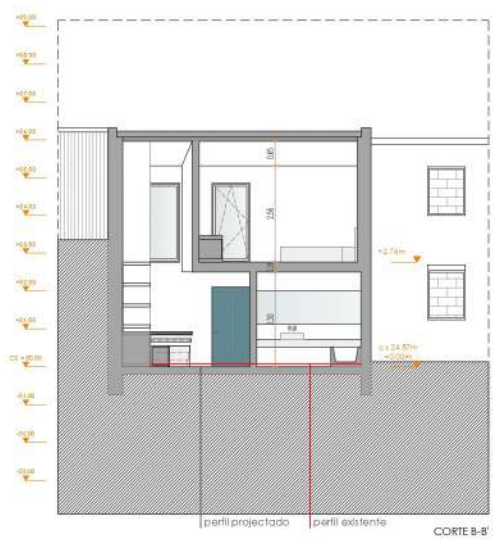
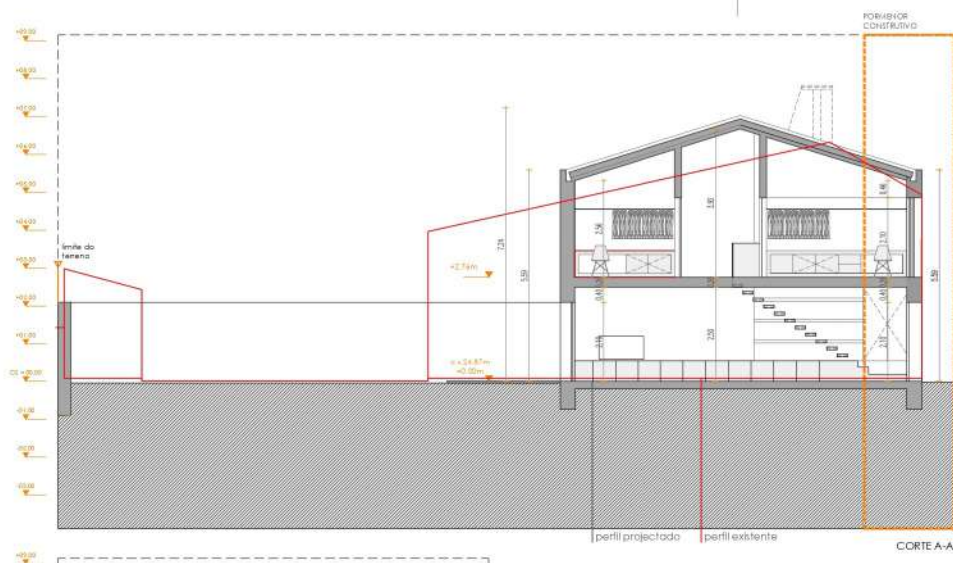
PLANTA PISO TERRECO

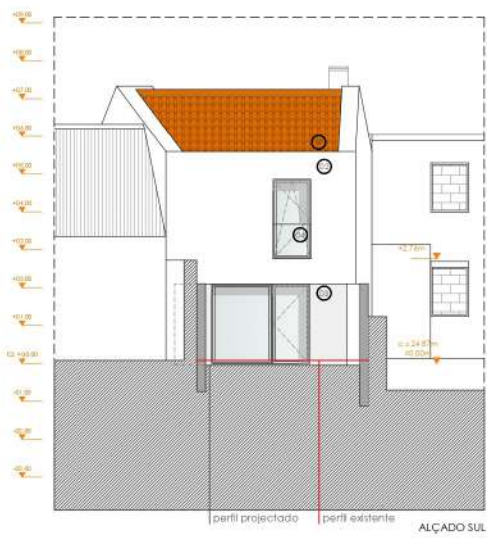
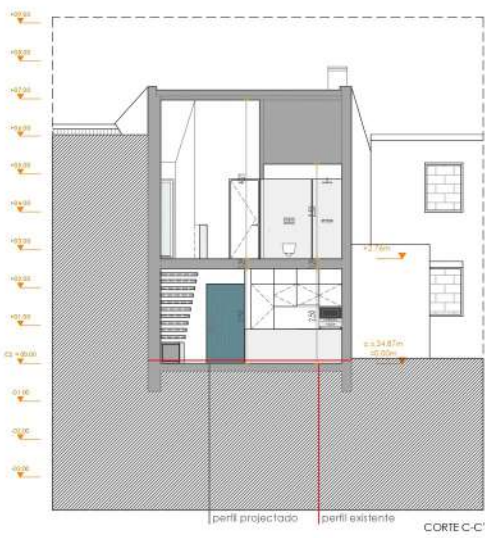


PLANTA PISO 01



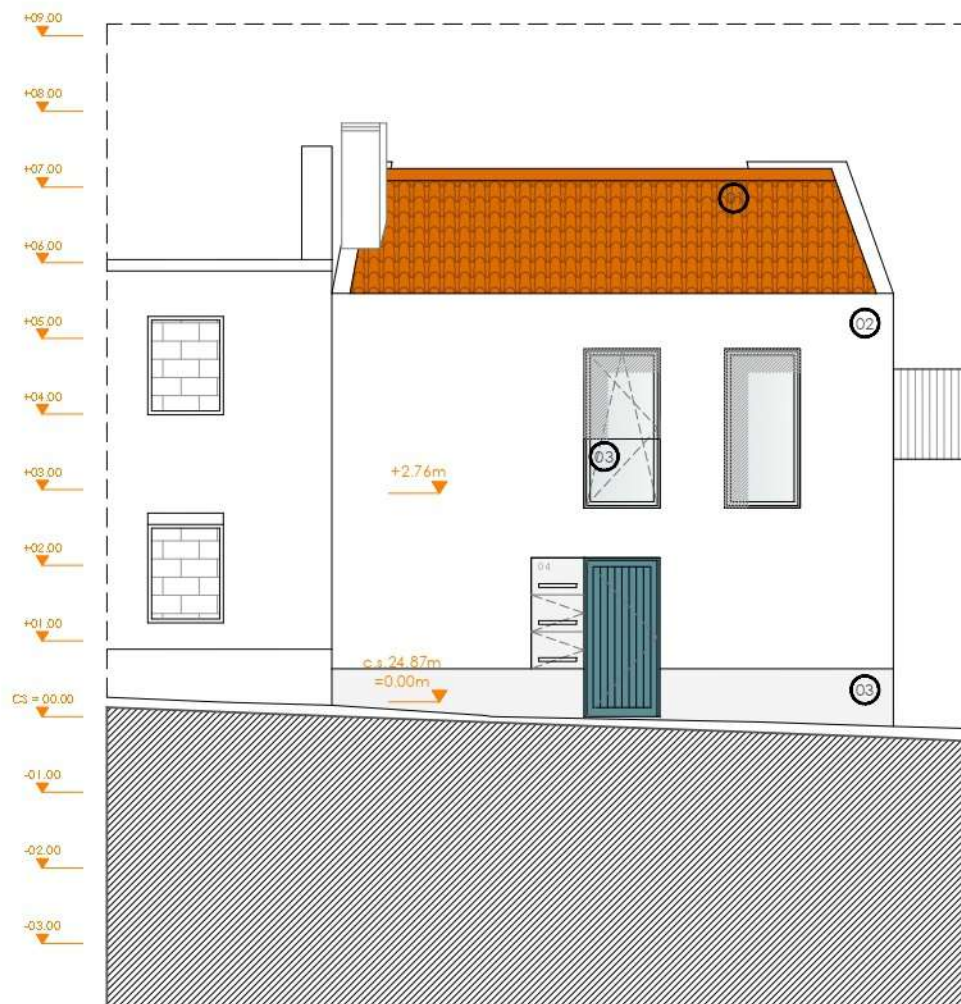
PLANTA DE COBERTURA





LEGENDA DE MATERIAS

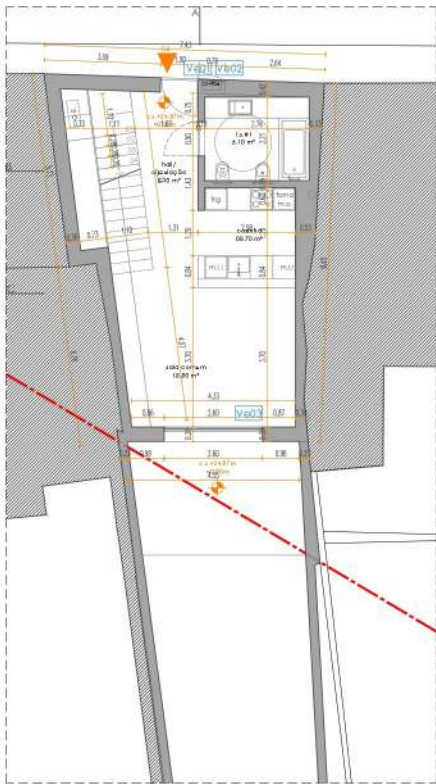
	telha de ceramido angular
	telhado esfolhado para cobrir a terra (p&M) com cor branco mate, op. V003
	telhado esfolhado para cobrir a terra (p&M) com cor branco mate, op. V005
	guarda-vidros, sistema de guarda-corpo do tipo "Schuco" F100 Schlegel, embebiado no vidro do vidro, com vidro duplo (temperado sempre 60)



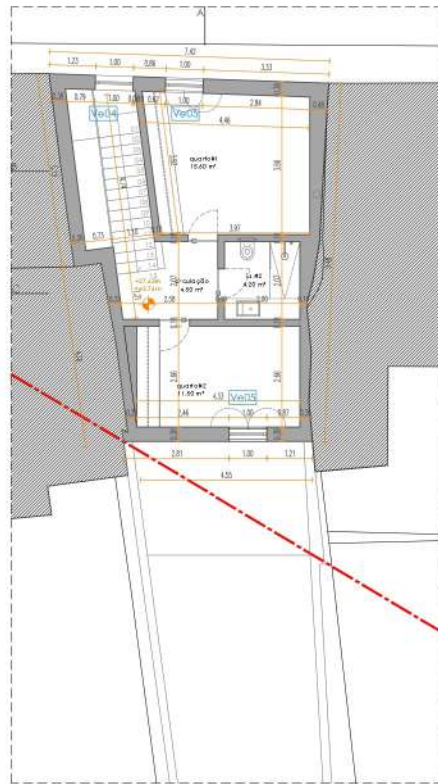
PERFIL DE RUA (ALÇADO NORTE)

LEGENDA DE MATERIAIS

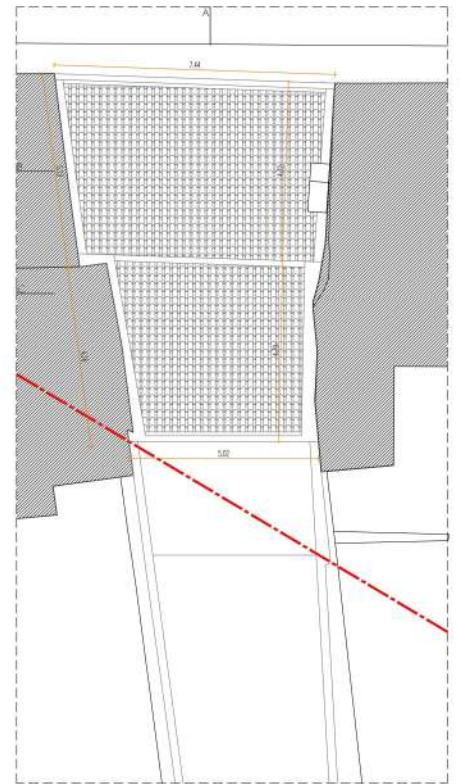
01	telha de canudo regional
02	reboco estanhado para acabar a tinta plástica na cor branco mate, ral 9003
03	reboco estanhado para acabar a tinta plástica na cor cinza claro mate, ral 7035
04	guarda em vidro, sistema de guarda corpos do tipo "Extrusal F100 Safeglass, embutido na testa da viga, com vidro duplo laminado temperado




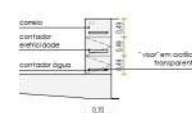



PLANTA PISO TERREO

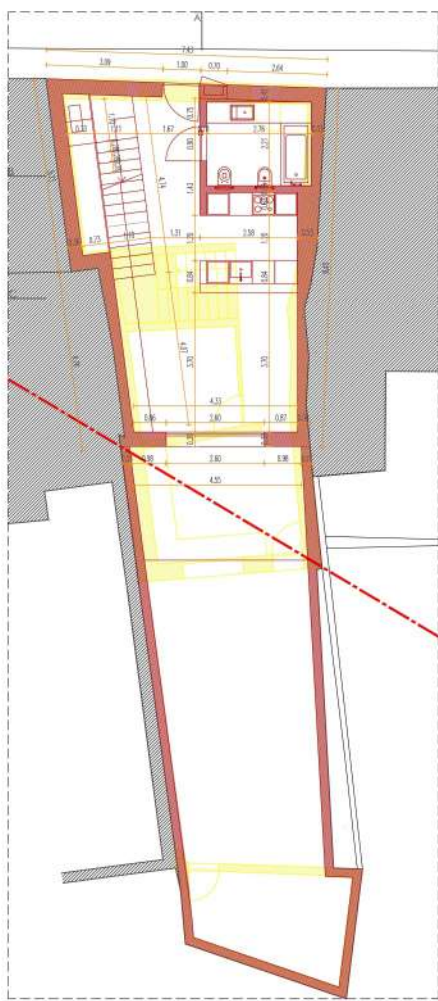


PLANTA PISO 01

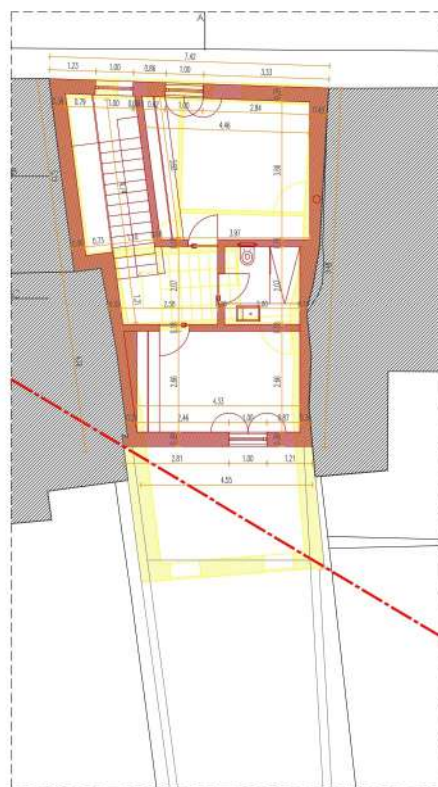


PLANTA DE COBERTURA

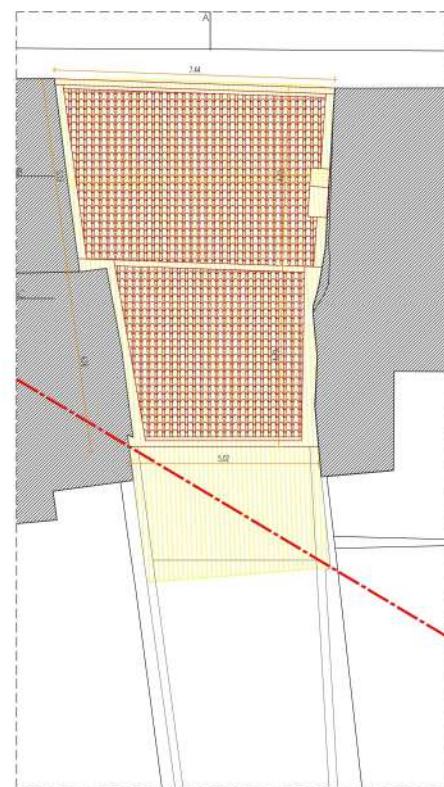
MAPA DE VÃOS EXTERIORES	Ve01	Ve02	Ve03	Ve04	Ve05
					
	02 unidade[s]	01 unidade[s]	01 unidade[s]	01 unidade[s]	02 unidade[s]
	vão de 1 folha de batente	vão de 3 folhas de batente	vão de 1 folha fixa e 1 de batente	vão de 1 folha fixa	vão de 1 folha oscio-batente
	parla em madeira maciça, devidamente tratada	nichos executados em betão, rebocados e pintados; parlas "vao" de 12mm de esp.; recorte para entrada de cortela e visor em acrílico transparente	caixilhana de alumínio do tipo "Tapo", sistema de batente, série 821 oculto	caixilhana de alumínio do tipo "Tapo", sistema de batente, série 821 oculto	caixilhana de alumínio do tipo "Tapo", sistema de batente, série 821 oculto
	finta de esmalte sintético na cor azul, ral a definir	finta de esmalte sintético na cor cinza claro, ral 7035	alumínio anodizado na cor natural	alumínio anodizado na cor natural	alumínio anodizado na cor natural
sistema de fecho e outros ferragens em aço inox puçador em aço inox do tipo "JHR" - ref. 44.204/200.9307	sistemas de fecho e outras ferragens em aço inox	ferragens do fabricante	ferragens do fabricante	ferragens do fabricante	
soleira: soleira em betão moldado para acabar a vimez impermeabilizante incolor mate	-	soleira em betão moldado para acabar a vimez impermeabilizante incolor mate	soleira em betão moldado para acabar a vimez impermeabilizante incolor mate	soleira em betão moldado para acabar a vimez impermeabilizante incolor mate	
vidros: -	-	vidro duplo, de acordo com o projeto de térmica	vidro duplo, de acordo com o projeto de térmica	vidro duplo, de acordo com o projeto de térmica	
vela/c: -	-	-	-	portada interior em MDF hialófito lacado na cor branco mate, ral 9003	



PLANTA PISO TÉRREO



PLANTA PISO 01



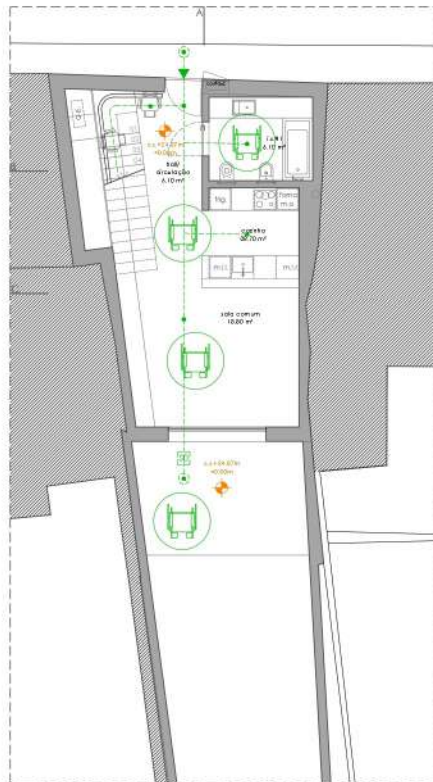
PLANTA DE COBERTURA

LEGENDA DE CORES SIGNIFICANTES

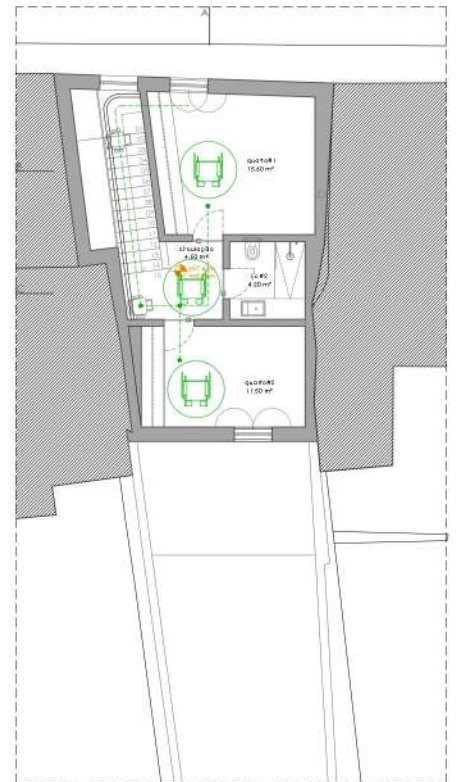
	existente a manter
	existente a demoler
	propósito

LEGENDA DE ACESSIBILIDADES

exterior	
percurso de acessibilidade e evacuação	
rampa com declive não superior a 0,02m	
compartimentos acessíveis	
entrada para o edifício	
zona de manobra para rotação a 360° (com 1,50 m de diâmetro) DL 163/2004	
estacionamento automóvel para acessibilidade	
plataforma elevatória para escada acessível	



PLANTA PISO TÉRREO



PLANTA PISO 01