



# INFANTE

RESIDENCES

## T2 + 1 | 901

PISO 9 ESCALA: 1/100  
FLOOR 9 SCALE: 1/100

ÁREA BRUTA PRIVATIVA: 115,95 m<sup>2</sup>  
GROSS PRIVATE AREA: 115,95 sqm

LUGARES DE ESTACIONAMENTO\*: 1  
PARKING SPACES\*: 1

## ÁREAS AREAS

**1 HALL: 2,2 m<sup>2</sup>**  
HALL: 2,2 sqm

**2 SALA: 29,9 m<sup>2</sup>**  
LIVING ROOM: 29,9 sqm

**3 COZINHA: 10,3 m<sup>2</sup>**  
KITCHEN: 10,3 sqm

**4 LAVANDARIA: 2 m<sup>2</sup>**  
LAUNDRY: 2 sqm

**5 IS: 1,95 m<sup>2</sup>**  
TOILET: 1,95 sqm

**6 MASTER SUITE: 19,75 m<sup>2</sup>**  
MASTER SUITE: 19,75 sqm

**7 IS MASTER SUITE: 3,4 m<sup>2</sup>**  
MASTER SUITE TOILET: 3,4 sqm

**8 ESCRITÓRIO: 6,45 m<sup>2</sup>**  
OFFICE: 6,45 sqm

**9 SUITE: 12,2 m<sup>2</sup>**  
SUITE: 12,2 sqm

**10 IS SUITE: 3,25 m<sup>2</sup>**  
SUITE TOILET: 3,25 sqm

PROMOTOR  
DEVELOPER



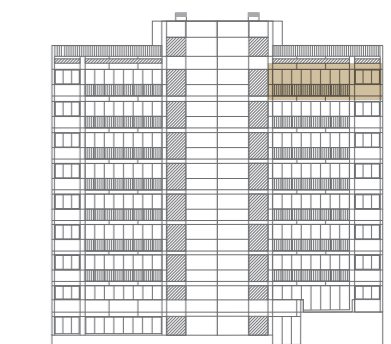
**COLDWELL BANKER | LUXUS**

Esta informação é meramente indicativa e poderá, por motivos técnicos, comerciais ou legais, ser sujeita a alterações sem aviso prévio, pelo que não tem carácter contratual.

This information is purely indicative and may be changed without prior notice for technical, commercial or legal reasons, and therefore contractually non-binding.

\*Consultar condições aplicáveis à utilização do estacionamento.

\*Terms and conditions apply for parking usage.





# INFANTE

RESIDENCES

WWW.INFANTERESIDENCES.COM

## TERRAÇO | ROOFTOP

**PISO 10**  
FLOOR 10

**ESCALA: 1/100**  
SCALE: 1/100

**ÁREA BRUTA: 281,90 m<sup>2</sup>**  
GROSS AREA: 281,90 sqm

## ÁREAS AREAS

**1** IS MASCULINO  
MALE TOILET

**2** IS FEMININO  
FEMALE TOILET

**3** COZINHA  
KITCHEN

**4** TERRAÇO  
ROOFTOP

**5** PISCINA  
POOL

PROMOTOR  
DEVELOPER



**IMPACTO CAPITAL**  
Real Estate - Portugal

Esta informação é meramente indicativa e poderá, por motivos técnicos, comerciais ou legais, ser sujeita a alterações sem aviso prévio, pelo que não tem carácter contratual.

This information is purely indicative and may be changed without prior notice for technical, commercial or legal reasons, and therefore contractually non-binding.

