



SÃO BRÁS DE ALPORTEL  
TURNKEY HOUSE IN FARROBO  
BUILT AND PRESENTED BY MUROBLOK SYSTEM



## 3 BEDROOM FAMILY HOUSE

FOR 530 000€, this turnkey house consists of :

- 137m<sup>2</sup>, 3 bedroom family house, situated in the small hamlet of Farrobo.
- Plot size 549 m<sup>2</sup>
- House on two levels
- Front drive and spacious double garage 39 m<sup>2</sup>
- Pool 24m<sup>2</sup>
- Total construction area of 297 m<sup>2</sup>
- The construction includes the garden walls, front gate, drive, patio
- Delivery within 18 months from issue of the building licence

Área	M2
Dining room	35.93 m <sup>2</sup>
Kitchen	16.98 m <sup>2</sup>
Room 1 Suite	13.80 m <sup>2</sup>
Closet	4.53 m <sup>2</sup>
Room 2	15.19 m <sup>2</sup>
Room 3	10.03 m <sup>2</sup>
Laundry	3.93 m <sup>2</sup>
Bathroom	6.20 m <sup>2</sup>
Social bathroom	4.54 m <sup>2</sup>
WC social	2.85 m <sup>2</sup>
Corredor	13.44m <sup>2</sup>
Circulation	3.04 m <sup>2</sup>
Stairs	6.96 m <sup>2</sup>
Garage	39.17 m <sup>2</sup>
Terrasse	93.64 m <sup>2</sup>
Swimming pool	23.93 m <sup>2</sup>

# LOWER ENERGY CONSUMPTION HOUSE ENERGY RATING A+

Our hyper insulated building method offers you a low energy consumption house and small carbon foot print.

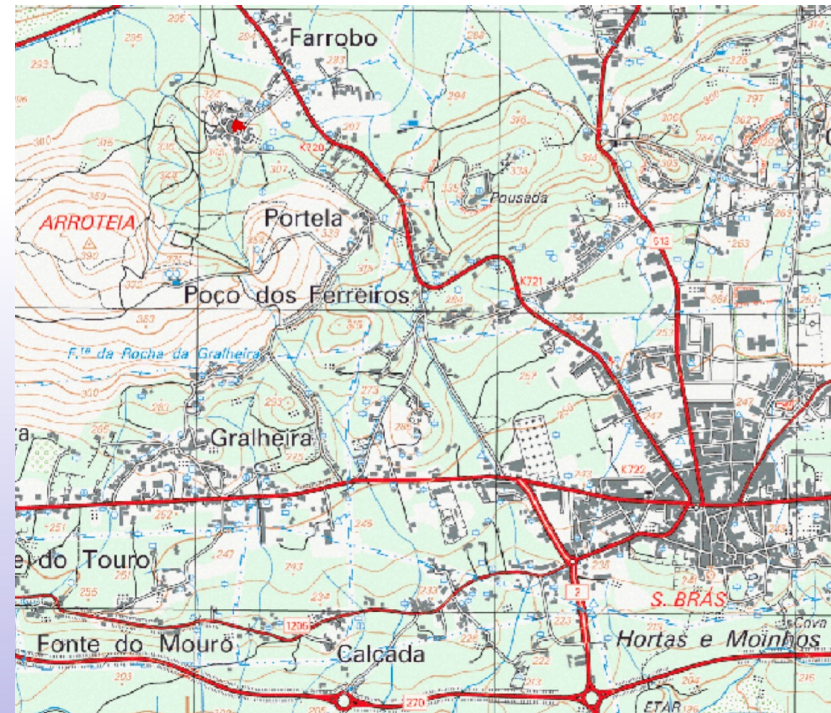
Please consult the video to understand this building method:

[https://www.youtube.com/watch?v=zg\\_KfyFckj4](https://www.youtube.com/watch?v=zg_KfyFckj4).

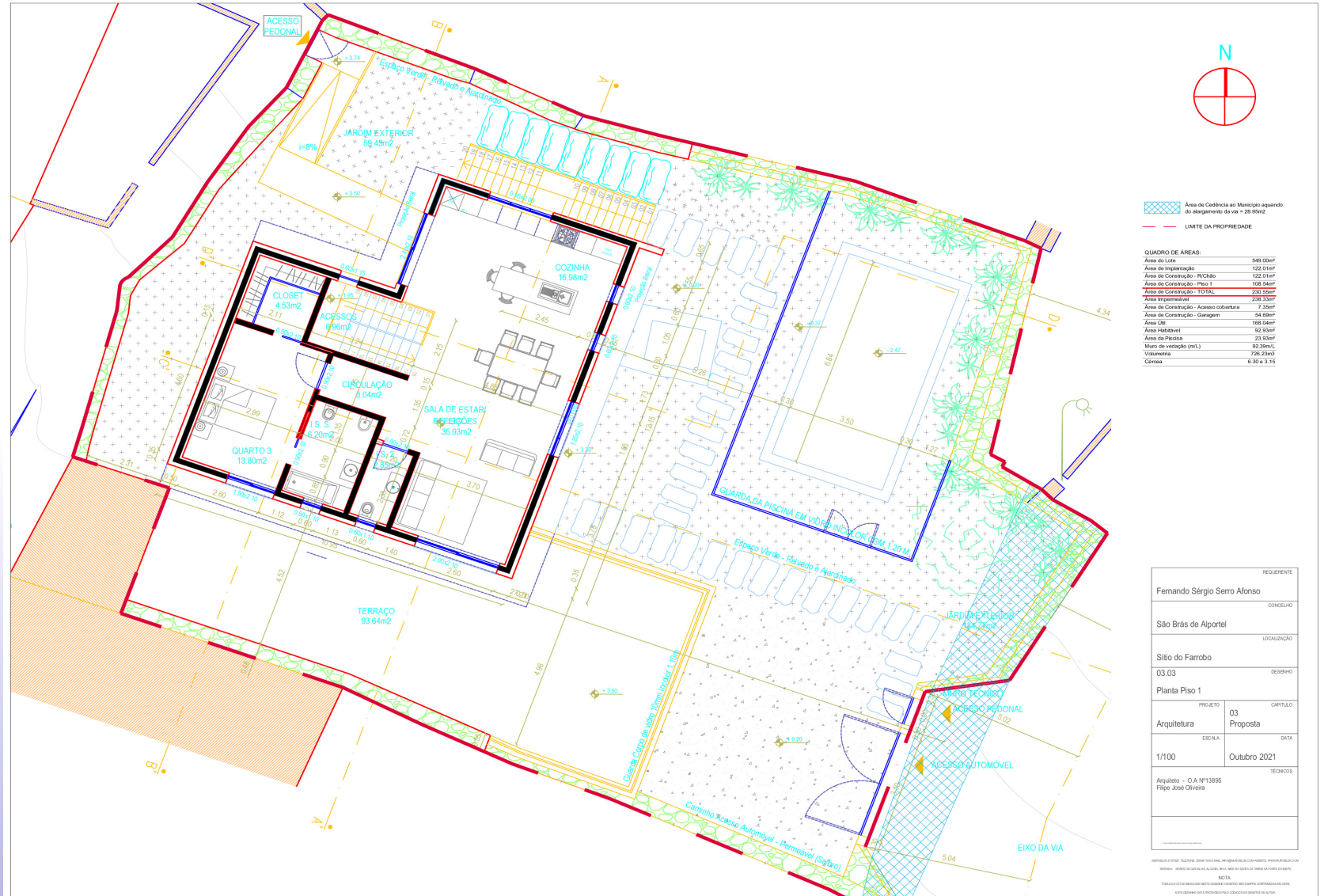
- As a construction company, we offer you the possibility to tailor your house to suit your needs :
  - Modification of the internal layout of the house
  - Add on extra space or terraces (for a supplement)
- We can also give you the choice of fittings and colours. For a supplement, upgrades or extras can be quoted. Please ask for our finishings list.

## FARROBO – LOCATION

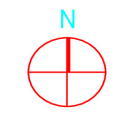
- The plot is situated only 1 km from the centre of São Brás de Alportel.



# 1<sup>ST</sup>FLOOR - MASTER BEDROOM SUITE-OPEN SPACE KITCHEN- DINING- LIVING



# GD FLOOR - TWO SPARE BEDROOMS AND SHARED BATHROOM



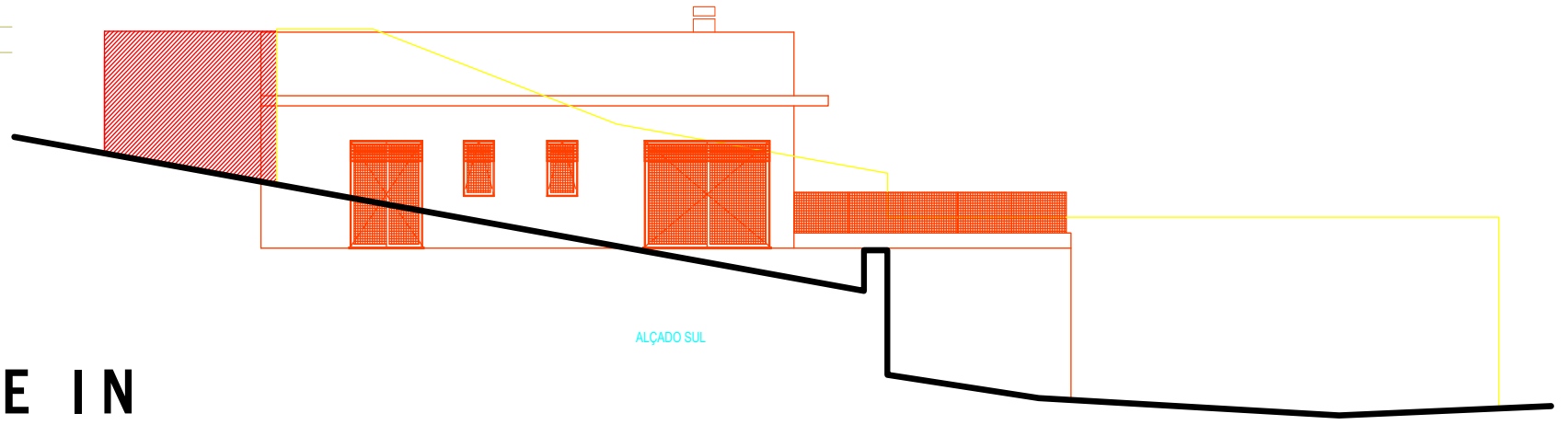
Área de Cobertura ao Município segundo o alargamento da via = 28.55m<sup>2</sup>  
 LIMITE DA PROPRIEDADE

QUADRO DE ÁREAS:

Área do Lote	548.00m <sup>2</sup>
Área de Implantação	122.01m <sup>2</sup>
Área de Construção - RICHÃO	122.01m <sup>2</sup>
Área de Construção - Piso 1	108.54m <sup>2</sup>
Área de Construção - TOTAL	230.55m <sup>2</sup>
Área Impermeável	228.53m <sup>2</sup>
Área de Construção - Acesso cobertura	7.35m <sup>2</sup>
Área de Construção - Garagem	54.66m <sup>2</sup>
Área Util	168.04m <sup>2</sup>
Área habitável	98.50m <sup>2</sup>
Área da Piscina	23.53m <sup>2</sup>
Área de ventação (mL)	92.39m <sup>3</sup>
Volumetria	728.24m <sup>3</sup>
Cobertura	6.30 e 3.15

REQUERENTE	
Fernando Sérgio Serro Afonso	
CANCELIADO	
São Brás de Alportel	
LOCALIZAÇÃO	
Sítio do Farrobo	
03.02	
REBENHO	
Piso 0	
PROJETO	CAPÍTULO
Arquitetura	03 Proposta
ESCALA	DATA
1/200	Outubro 2021
TECNICOS	
Arquiteto - C.A. Nº13895 Filipe José Oliveira	

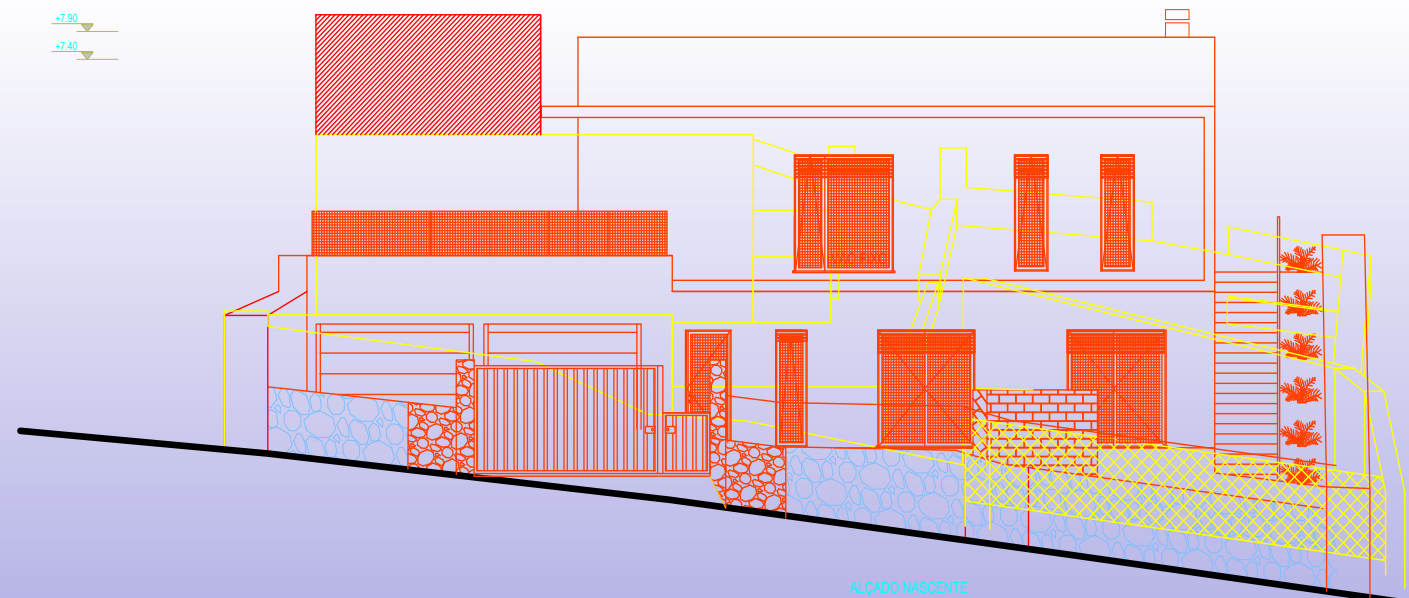
VERIFICAR O ESTADO DE CONSERVAÇÃO DO LOTE ANTES DE INICIAR O TRABALHO DE CONSTRUÇÃO. O PROJETO É DE RESPONSABILIDADE DO ARQUITETO. O CLIENTE DEVE GARANTIR A EXATIDÃO DAS MEDIDAS DE TERRENO E A EXISTÊNCIA DE TODAS AS LICENÇAS NECESSÁRIAS PARA A REALIZAÇÃO DO TRABALHO DE CONSTRUÇÃO.
   
NOTA  
TODAS AS DIMENSÕES SÃO DADAS EM METROS, SALVO INDICAÇÃO EM CONTRÁRIO.



**TURN KEY HOUSE IN FARROBO, WITH PLANNING**

Legenda:

- A manter;
- A demolir;
- A construir;



REQUERENTE	
Fernando Sérgio Serro Afonso	
CONSELHO	
São Brás de Alportel	
LOCALIZAÇÃO	
Sítio do Farrobo	
DESENHO	
02.04	
Alçado Sul e Alçado Nascente	
PROJETO	CAPTULO
Arquitetura	02 Alteração
ESCALA	DATA
1/100	Outubro 2021
TÉCNICOS	
Arquiteto - O.A. Nº13895 Filipe José Oliveira	

# PHOTOS







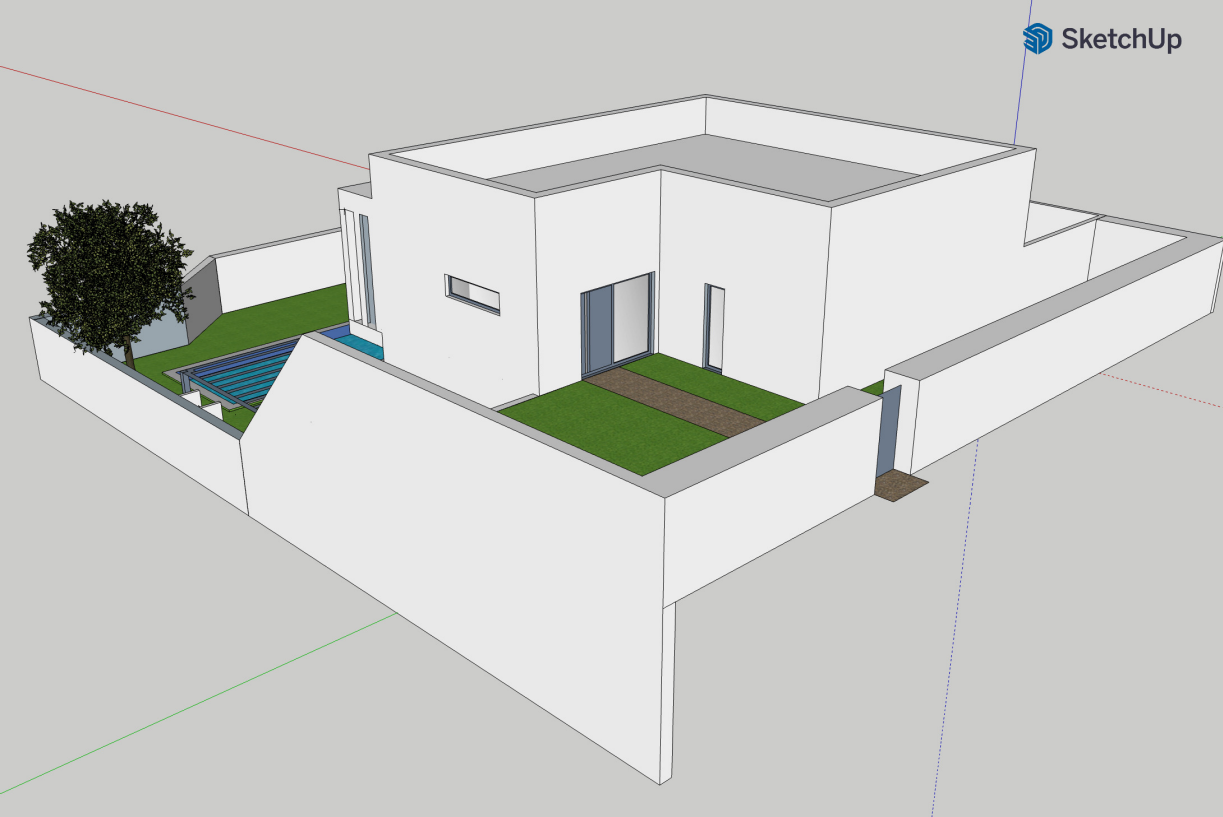
# FRONT VIEW



# NORTH SIDE



# BACK ENTRANCE



# SOUTHSIDE AND SUN TERRACE

